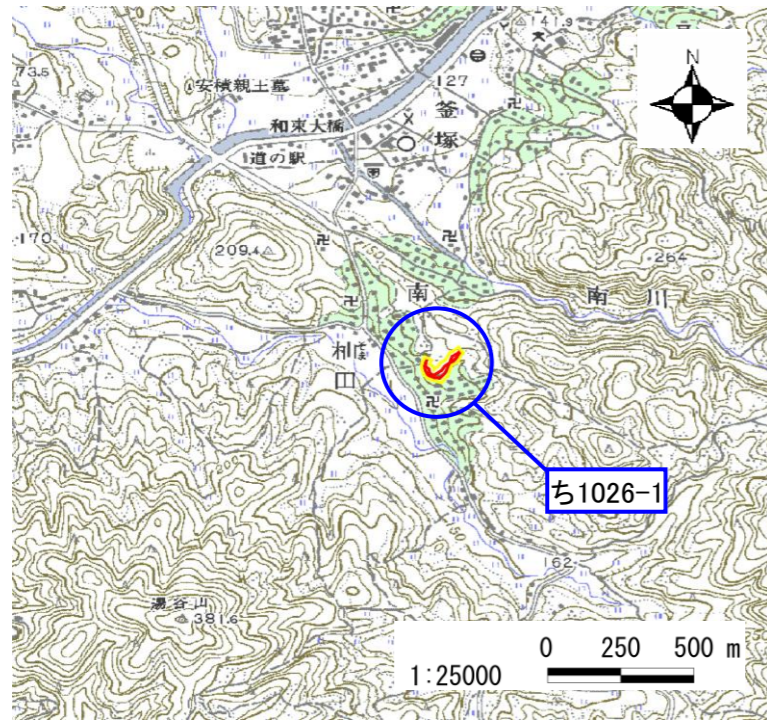


|            |          |
|------------|----------|
| 土砂災害特別警戒区域 |          |
| 告示年月日      | 平成 年 月 日 |
| 告示番号       | 京都府告示第 号 |

|          |          |
|----------|----------|
| 土砂災害警戒区域 |          |
| 告示年月日    | 平成 年 月 日 |
| 告示番号     | 京都府告示第 号 |

土砂災害警戒区域・土砂災害特別警戒区域 位置図

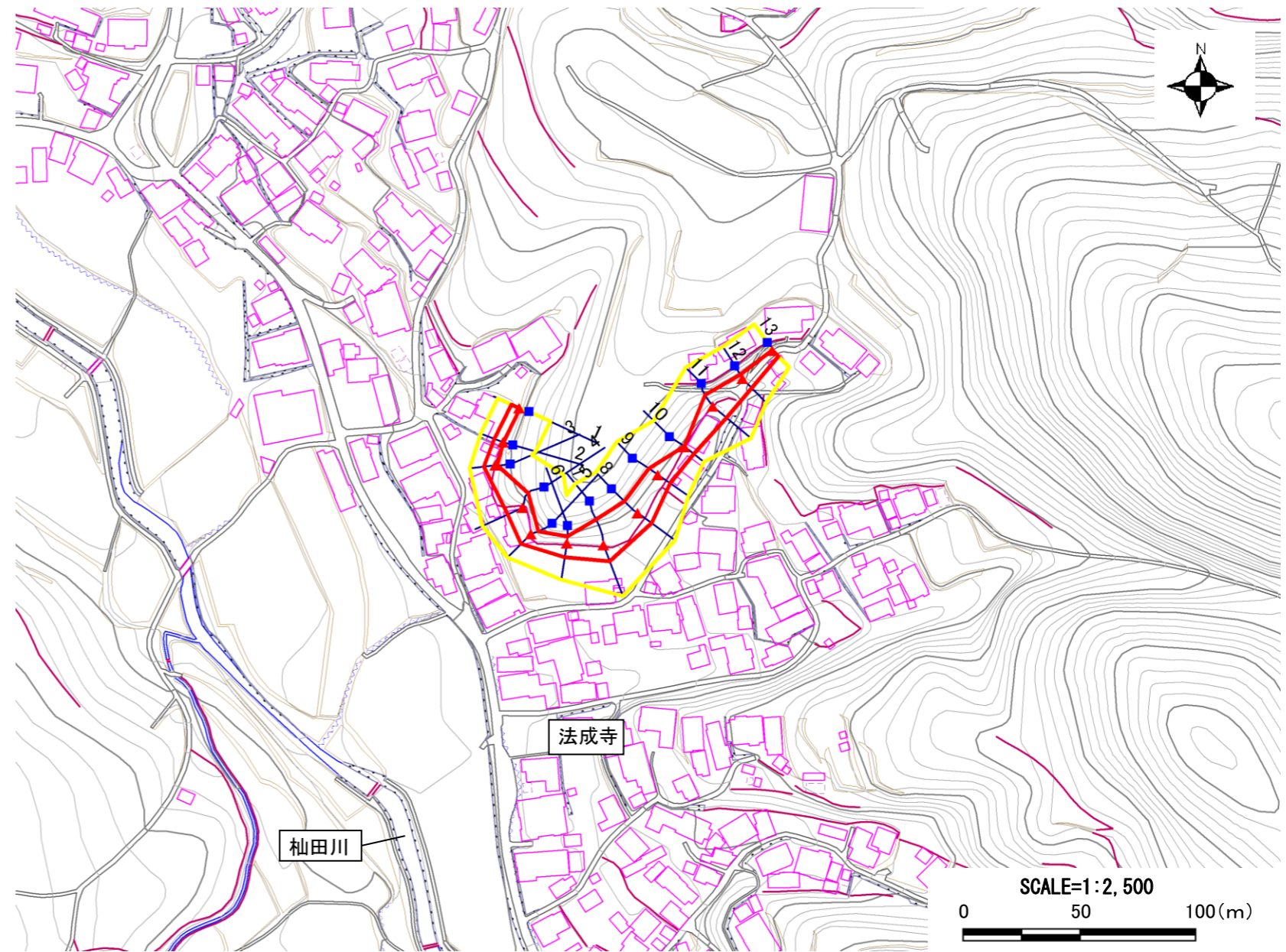


・この地図は、国土地理院長の承認を得て、同院発行の数値地図25000(地図画像)を複製したものである。(承認番号 平成18年度 国地総複発第229号)

|         |               |
|---------|---------------|
| 自然現象の種類 | 急傾斜地の崩壊       |
| 区域番号    | ち1026-1       |
| 区域名     | 中杣田 I         |
| 所在地     | 京都府相楽郡和束町杣田地区 |

|                    |   |  |
|--------------------|---|--|
| 土砂災害警戒区域           |   |  |
| 土砂災害<br>特別警戒区<br>域 | 土砂等の(移動)高さが1m以下の場合、<br>土砂等の移動による力が100kN/m <sup>2</sup> を超える区域 |  |
|                    | 土砂等の堆積の高さが3mを超える区域  |  |
|                    | それ以外の区域   |  |

土砂災害警戒区域・土砂災害特別警戒区域 区域図



|                                |      |
|--------------------------------|------|
| 移動による力の最大値(kN/m <sup>2</sup> ) | 98.6 |
| 移動高の最大(m)                      | 1.0  |
| 堆積による力の最大値(kN/m <sup>2</sup> ) | 12.0 |
| 堆積高の最大(m)                      | 2.4  |