

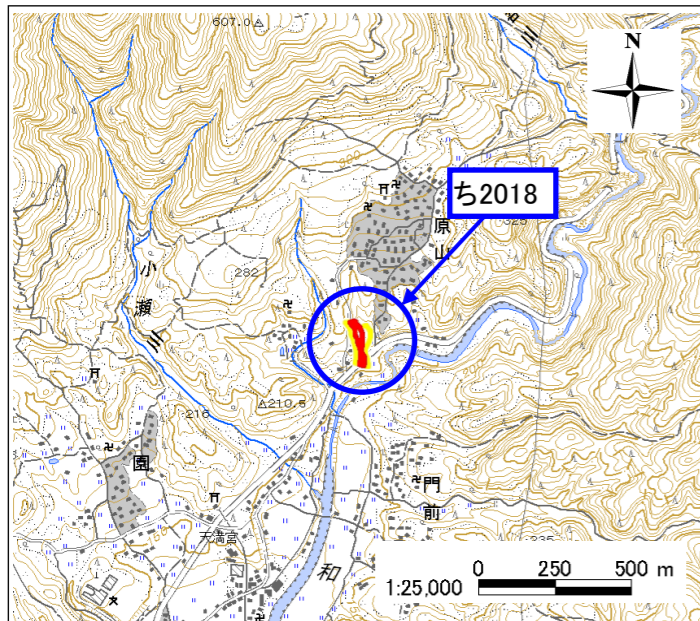
土砂災害特別警戒区域

告示年月日 平成 年 月 日  
告示番号 京都府告示第 号

土砂災害警戒区域

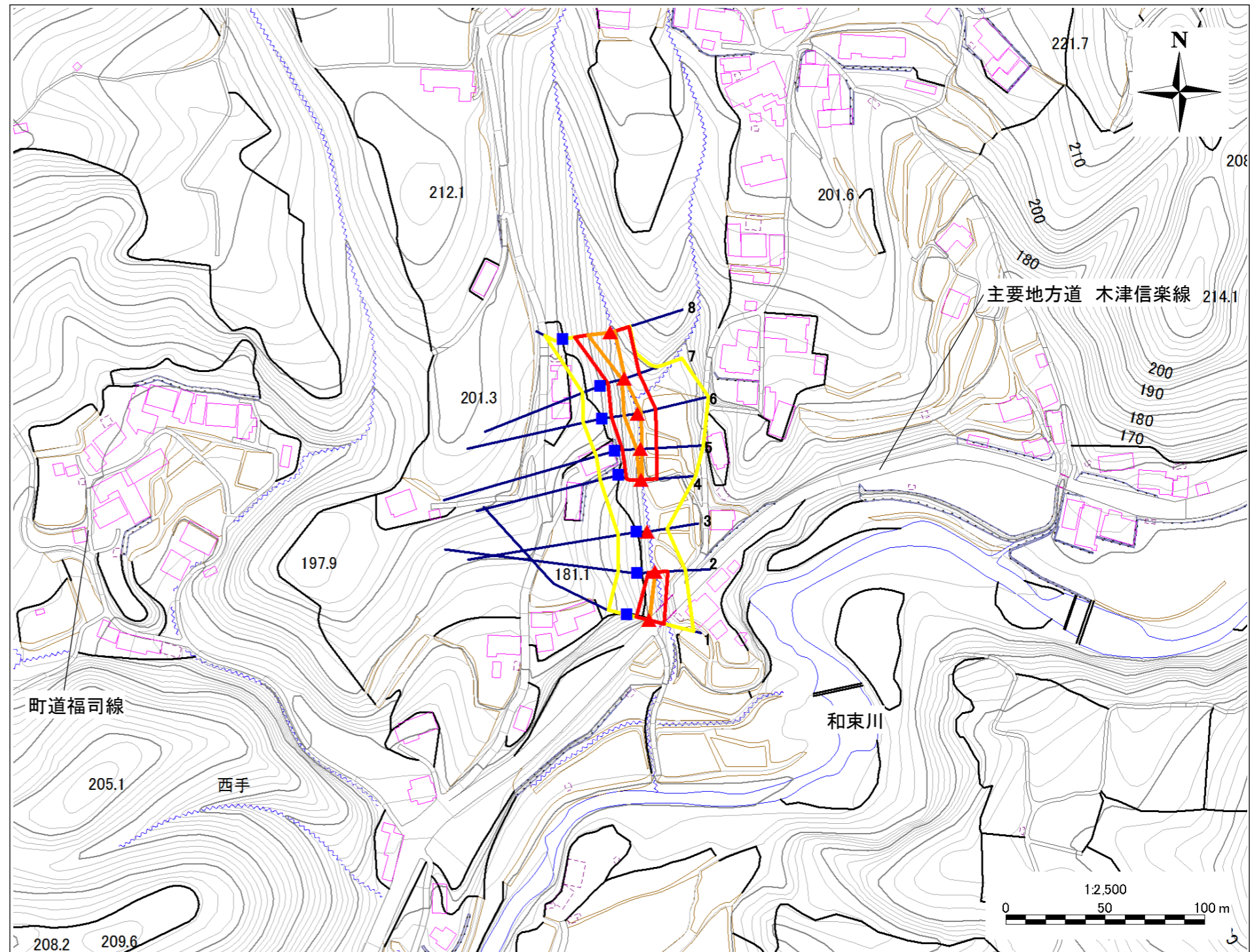
告示年月日 平成 年 月 日  
告示番号 京都府告示第 号

土砂災害警戒区域・土砂災害特別警戒区域 位置図



・この地図は、国土地理院長の承認を得て、同院発行の数値地図25000(地図画像)を複製したものである。  
(承認番号 平成18年国地総複発第229号)

土砂災害警戒区域・土砂災害特別警戒区域 区域図



|         |               |
|---------|---------------|
| 自然現象の種類 | 急傾斜地の崩壊       |
| 区域番号    | ち2018         |
| 区域名     | 長ノ尾           |
| 所在地     | 京都府相楽郡和束町原山地区 |

|            |   |
|------------|---|
| 土砂災害警戒区域   |   |
| 土砂災害特別警戒区域 | 土石等の(移動)高さが1m以下の場合、<br>土石等の移動による力が100kN/m <sup>2</sup> を超える区域 |
|            | 土石等の堆積の高さが3mを超える区域  |
|            | それ以外の区域   |

|                                |       |
|--------------------------------|-------|
| 移動による力の最大値(kN/m <sup>2</sup> ) | 135.8 |
| 移動高の最大(m)                      | 1.0   |
| 堆積による力の最大値(kN/m <sup>2</sup> ) | 14.6  |
| 堆積高の最大(m)                      | 2.9   |