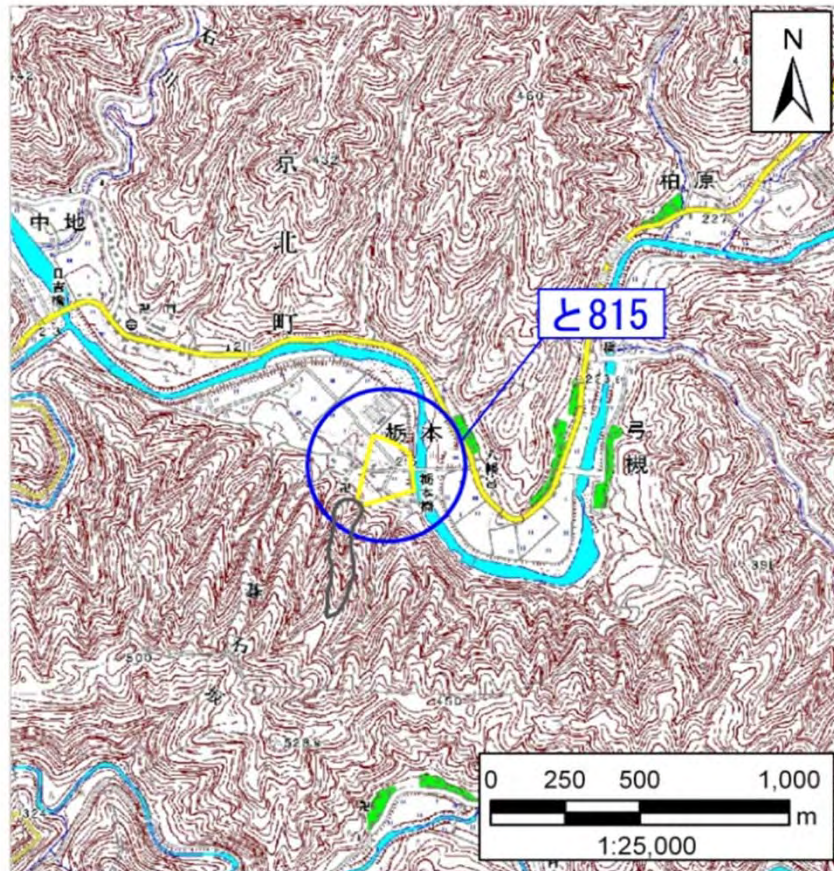


土砂災害警戒区域・土砂災害特別警戒区域 位置図



・この地図は、国土地理院長の承認を得て、同院発行の数値地図25000（地図画像）を複製したものである。  
（承認番号 平21業複、第435号）

自然現象の種類	土石流
区域番号	と815
区域名	長谷1
所在地	京都市右京区京北栢本町

土石流により建築物に作用すると想定される力の大きさの最大 (kN/m <sup>2</sup> )	—
最大の力が作用する時の土石流の高さ (m)	—

土砂災害警戒区域		
土砂災害特別警戒区域	土石流の高さが1mを超える区域	
	土石流の高さが1m以下の区域	
	土石流の高さが1m以下の区域	

土砂災害警戒区域・土砂災害特別警戒区域 区域図

