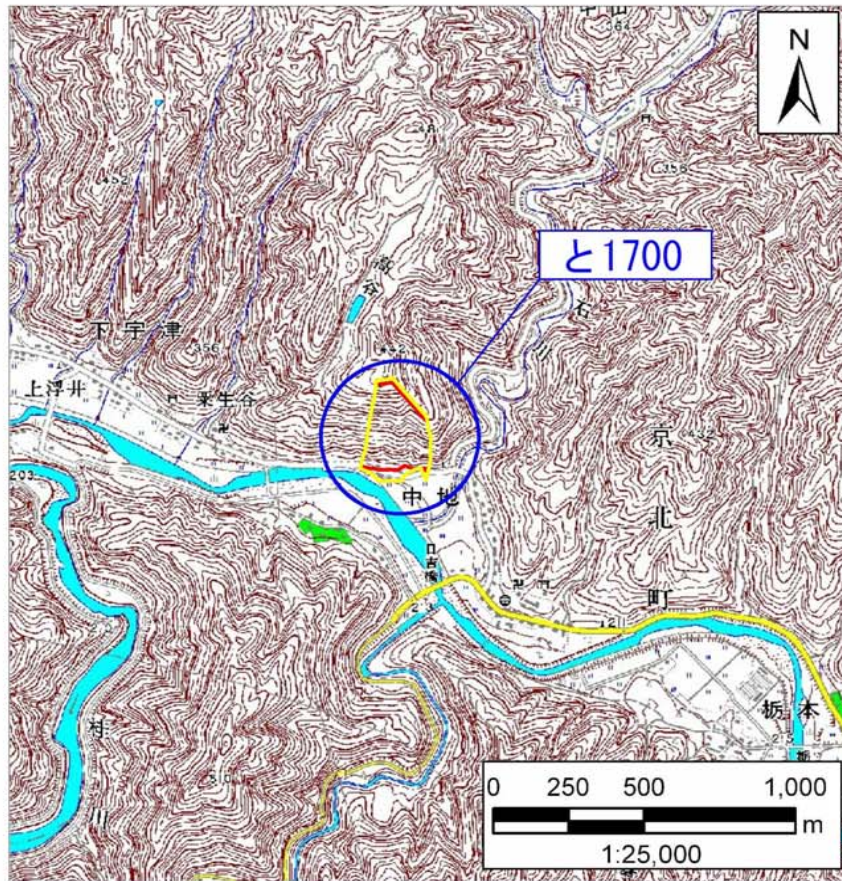
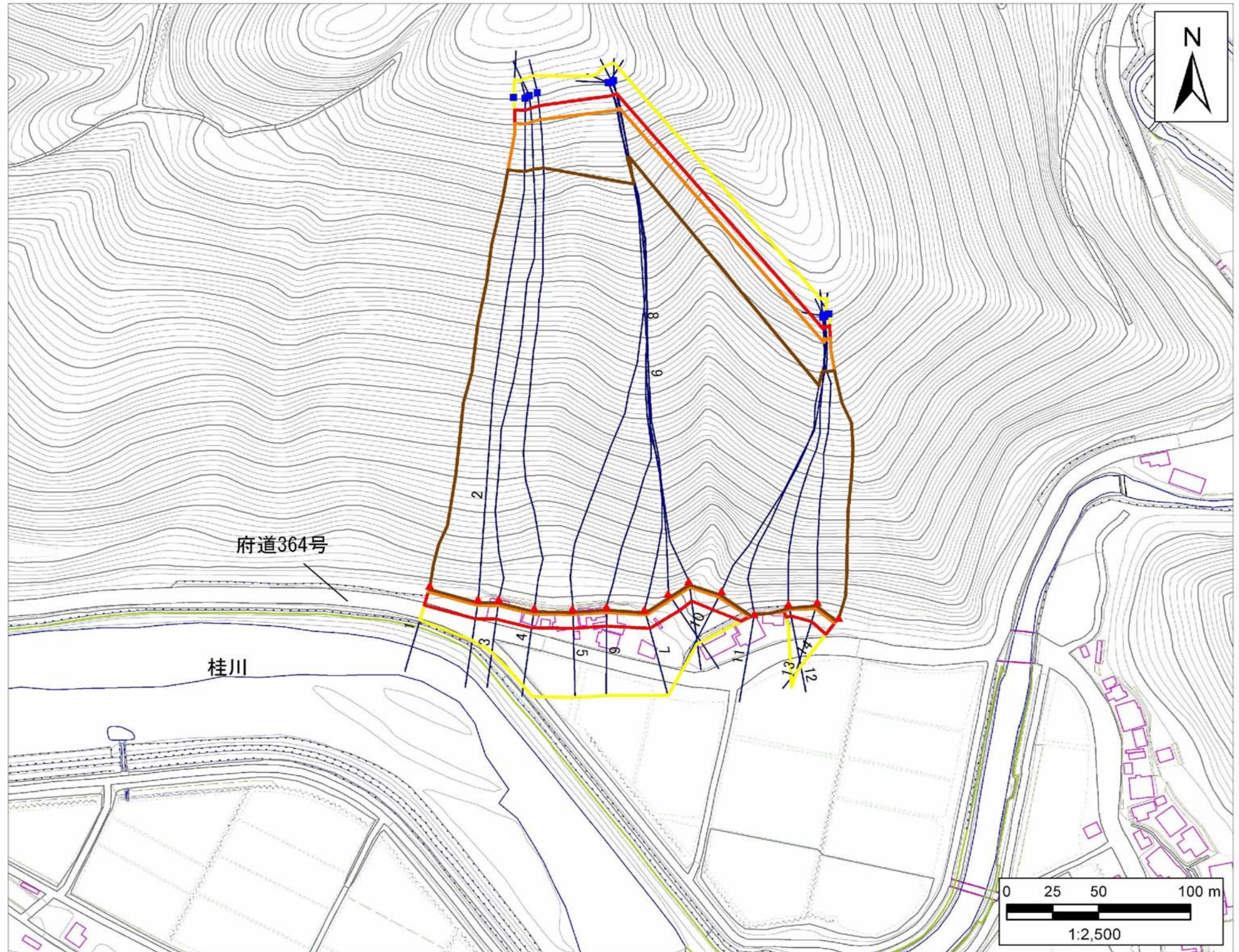


土砂災害警戒区域・土砂災害特別警戒区域 位置図



・この地図は、国土地理院長の承認を得て、同院発行の数値地図25000（地図画像）を複製したものである。  
（承認番号 平21業複、第435号）

土砂災害警戒区域・土砂災害特別警戒区域 区域図



自然現象の種類	急傾斜地の崩壊
区域番号	と1700
区域名	中地A
所在地	京都市右京区京北中地町

土砂災害警戒区域	
土砂災害特別警戒区域	
それ以外の区域	

▲：斜面下端  
■：斜面上端

移動による力の最大値 (kN/m <sup>2</sup> )	164.7
移動高の最大 (m)	1.0
堆積による力の最大値 (kN/m <sup>2</sup> )	20.8
堆積高の最大 (m)	4.1