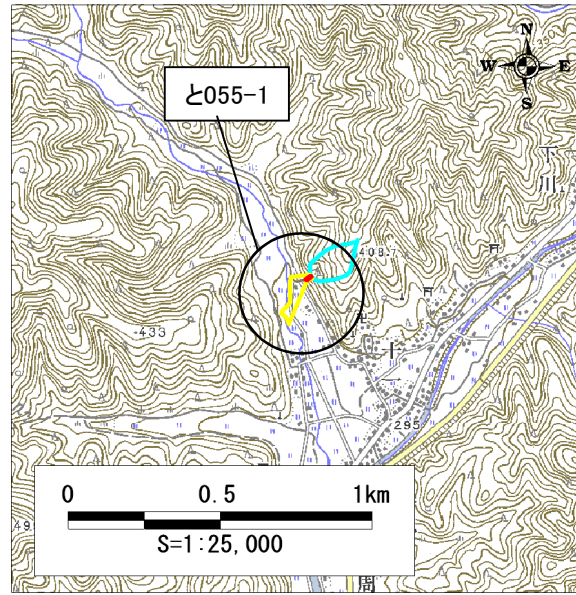


土砂災害警戒区域・土砂災害特別警戒区域 区域図

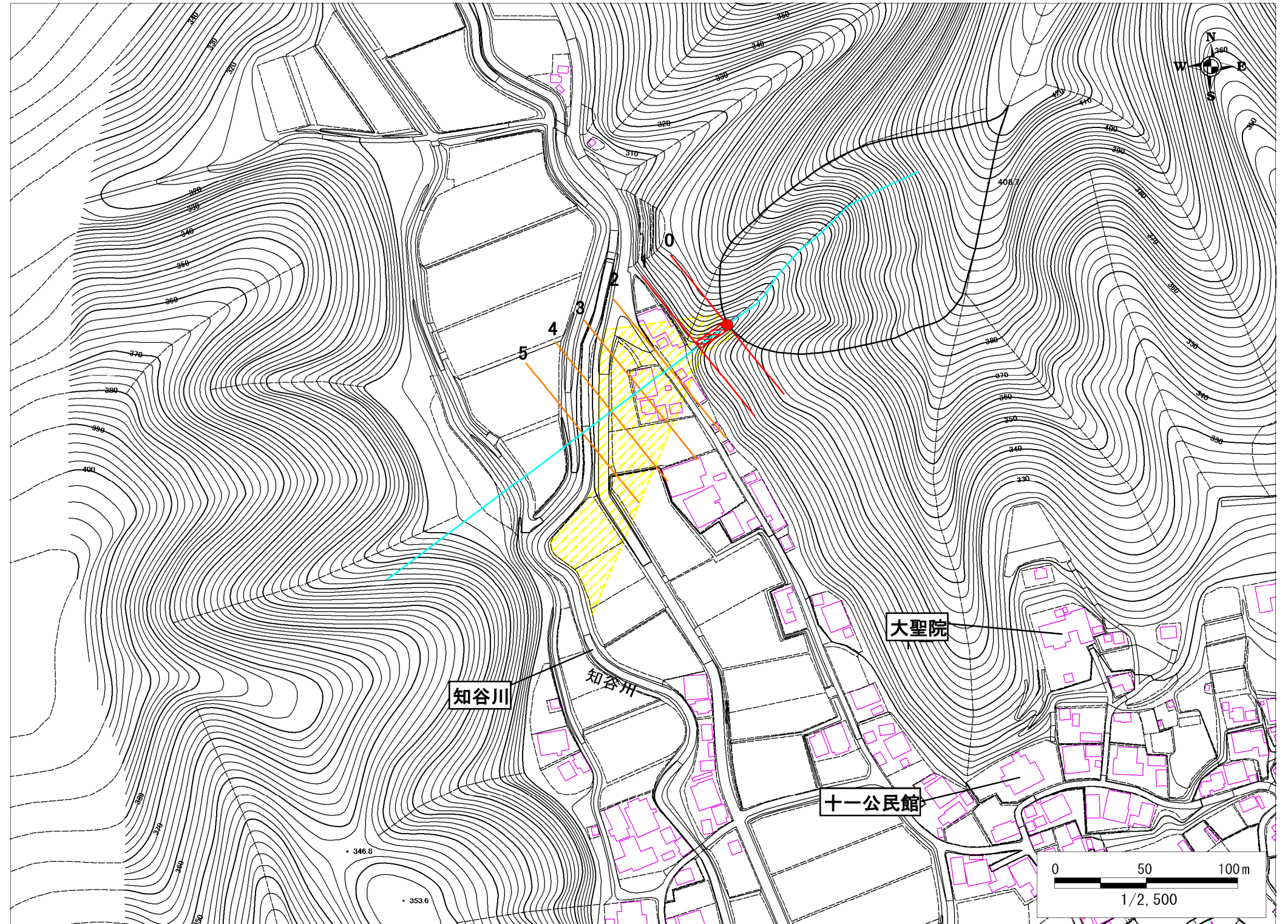
土砂災害警戒区域・土砂災害特別警戒区域 位置図



この地図は、国土地理院長の承認を得て、同院発行の  
数値地図25000(地図画像)を複製したものである。  
(承認番号:平20業複、第897号)

自然現象の種類	土石流
区域番号	と055-1
区域名	久保ノ本谷
所在地	京都市右京区京北上弓削町

土砂災害警戒区域		
土砂災害 特別警戒 区域	土石流の高さが1mを 超える区域	
	土石流により建築物に 作用すると想定される 力が50kN/m <sup>2</sup> を超える 区域	
	土石流の高さが1m以下の区域	



土石流により建築物に作用すると想定される 力の大きさの最大(Kn/m <sup>2</sup> )	41.1
最大の力が作用する時の土石流の高さ(m)	0.6