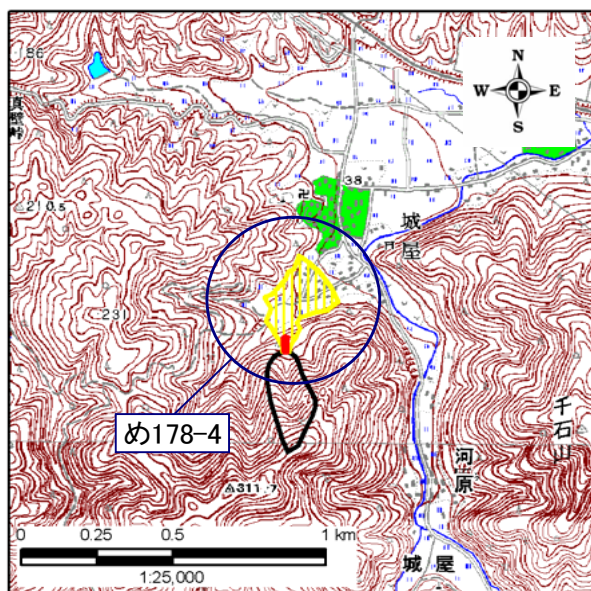


土石災害警戒区域・土石災害特別警戒区域 区域図

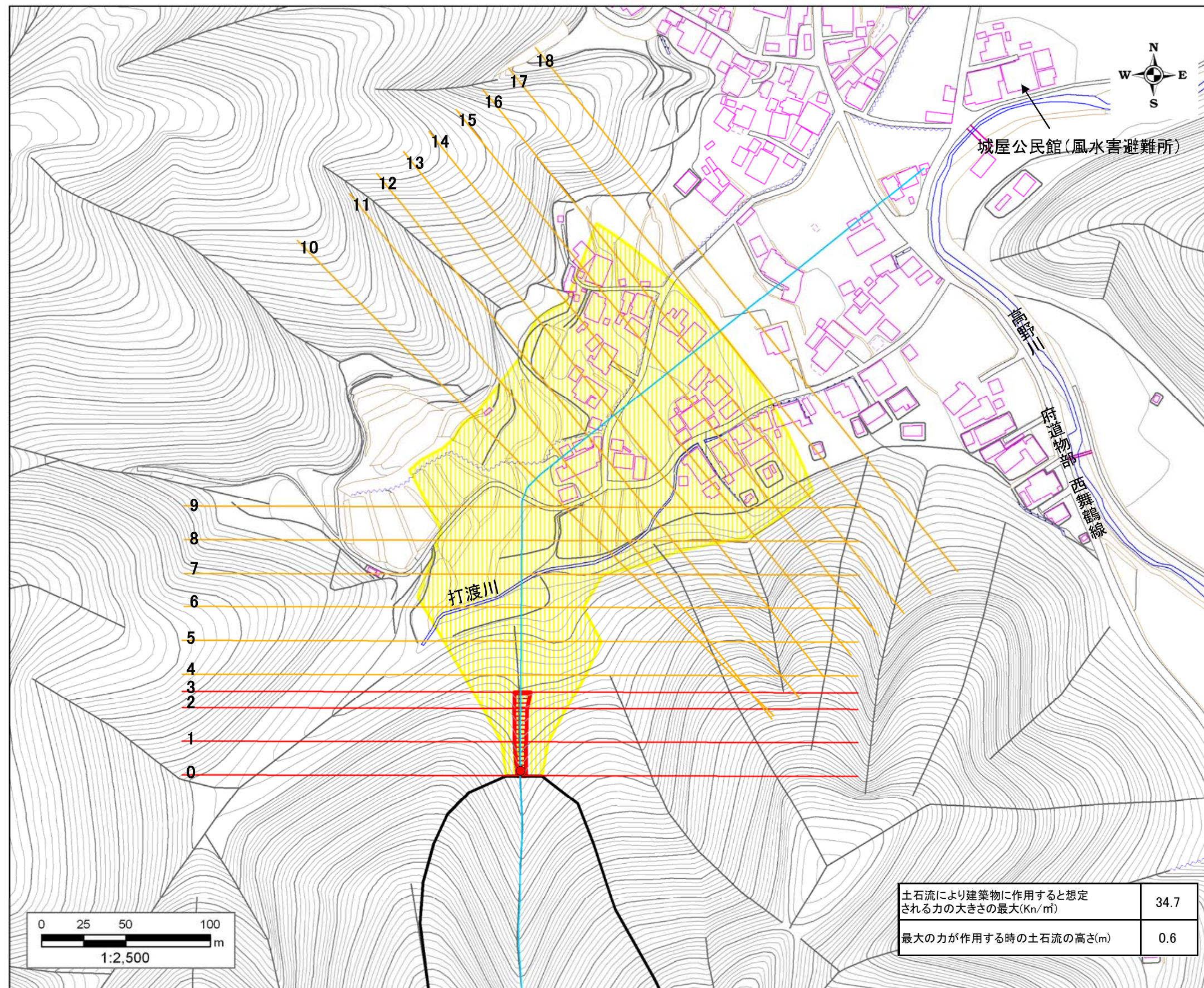
土石災害警戒区域・土石災害特別警戒区域 位置図



この地図は、国土地理院長の承認を得て、同院発行の数値地図25000(地図画像)を複製したものである。  
(承認番号 H23情複、第166号)

|         |            |
|---------|------------|
| 自然現象の種類 | 土石流        |
| 区域番号    | め178-4     |
| 区域名     | 城屋6        |
| 所在地     | 京都府舞鶴市城屋地区 |

| 土石災害警戒区域       |  |  |
|----------------|--|--|
| 土石災害特別警戒区域     | 土石流の高さが1mを超える区域                                  |  |
|                | 土石流により建築物に作用すると想定される力が50kN/m <sup>2</sup> を超える区域 |  |
|                | 土石流により建築物に作用すると想定される力が50kN/m <sup>2</sup> 以下の区域  |  |
| 土石流の高さが1m以下の区域 |  |  |



|  |      |
|--|------|
| 土石流により建築物に作用すると想定される力の大きさの最大(kN/m <sup>2</sup> ) | 34.7 |
| 最大の力が作用する時の土石流の高さ(m)                             | 0.6  |