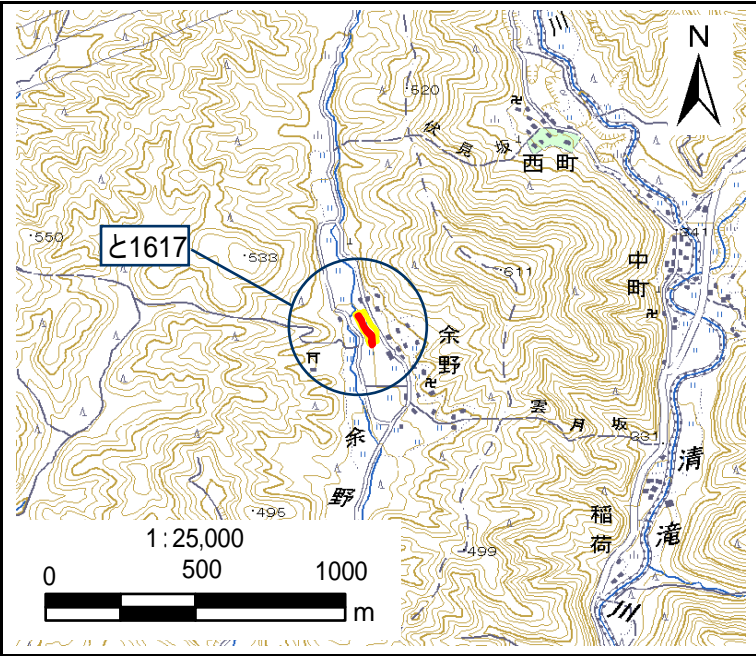


土砂災害警戒区域・土砂災害特別警戒区域 位置図



この地図は国土地理院長の承認を得て、同院発行の数値地図25000(地図画像)を複製したものである。
(承認番号 平21業複、第375号)

| | |
|---------|-------------|
| 自然現象の種類 | 急傾斜地の崩壊 |
| 区域番号 | と1617 |
| 区域名 | 細野下 E |
| 所在地 | 京都市右京区京北細野町 |

| | | |
|------------|---|--|
| 土砂災害警戒区域 | | |
| 土砂災害特別警戒区域 | 土石等の(移動)高さが1m以下の場合、土石等の移動による力が100kN/m ² を超える区域 | |
| | 土石等の堆積の高さが3mを超える区域 | |
| | それ以外の区域 | |

| | |
|--|--------|
| | : 斜面下端 |
| | : 斜面上端 |

| | |
|--------------------------------|------|
| 移動による力の最大値(kN/m ²) | 78.9 |
| 移動高の最大(m) | 1.0 |
| 堆積による力の最大値(kN/m ²) | 9.6 |
| 堆積高の最大(m) | 1.9 |

土砂災害警戒区域・土砂災害特別警戒区域 区域図

