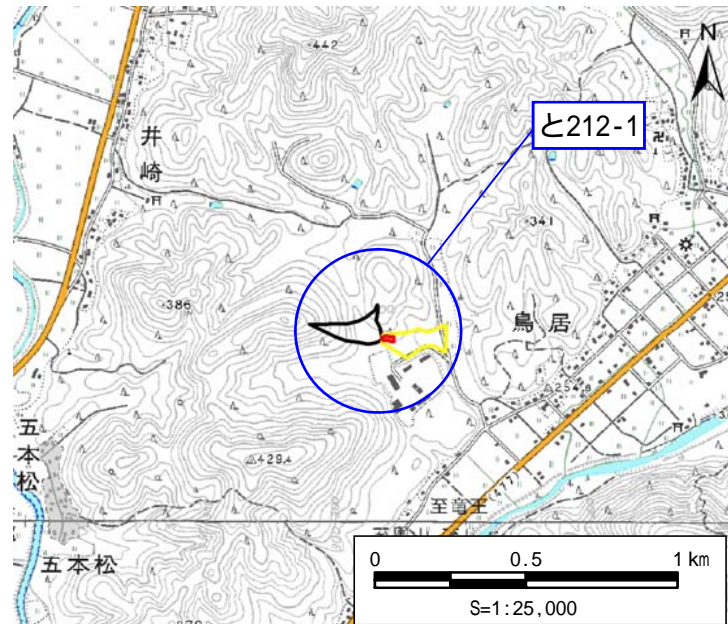


土砂災害警戒区域・土砂災害特別警戒区域 位置図



この地図は、国土地理院長の承認を得て、同院発行の数値地図25000(地図画像)を複製したものである。  
(承認番号 平21業複、第435号)

自然現象の種類	土石流
区域番号	と212-1
区域名	鳥居6
所在地	京都市右京区京北鳥居町

土石流により建築物に作用すると想定される力の大きさの最大(kN/m <sup>2</sup> )	14.6
最大の力が作用する時の土石流の高さ	0.9

土砂災害警戒区域		
土砂災害特別警戒区域	土石流の高さが1mを超える区域	
	土石流により建築物に作用すると想定される力が50kN/m <sup>2</sup> を超える区域	
	土石流により建築物に作用すると想定される力が50kN/m <sup>2</sup> を以下の区域	
土石流の高さが1m以下の区域		

土砂災害警戒区域・土砂災害特別警戒区域 区域図

