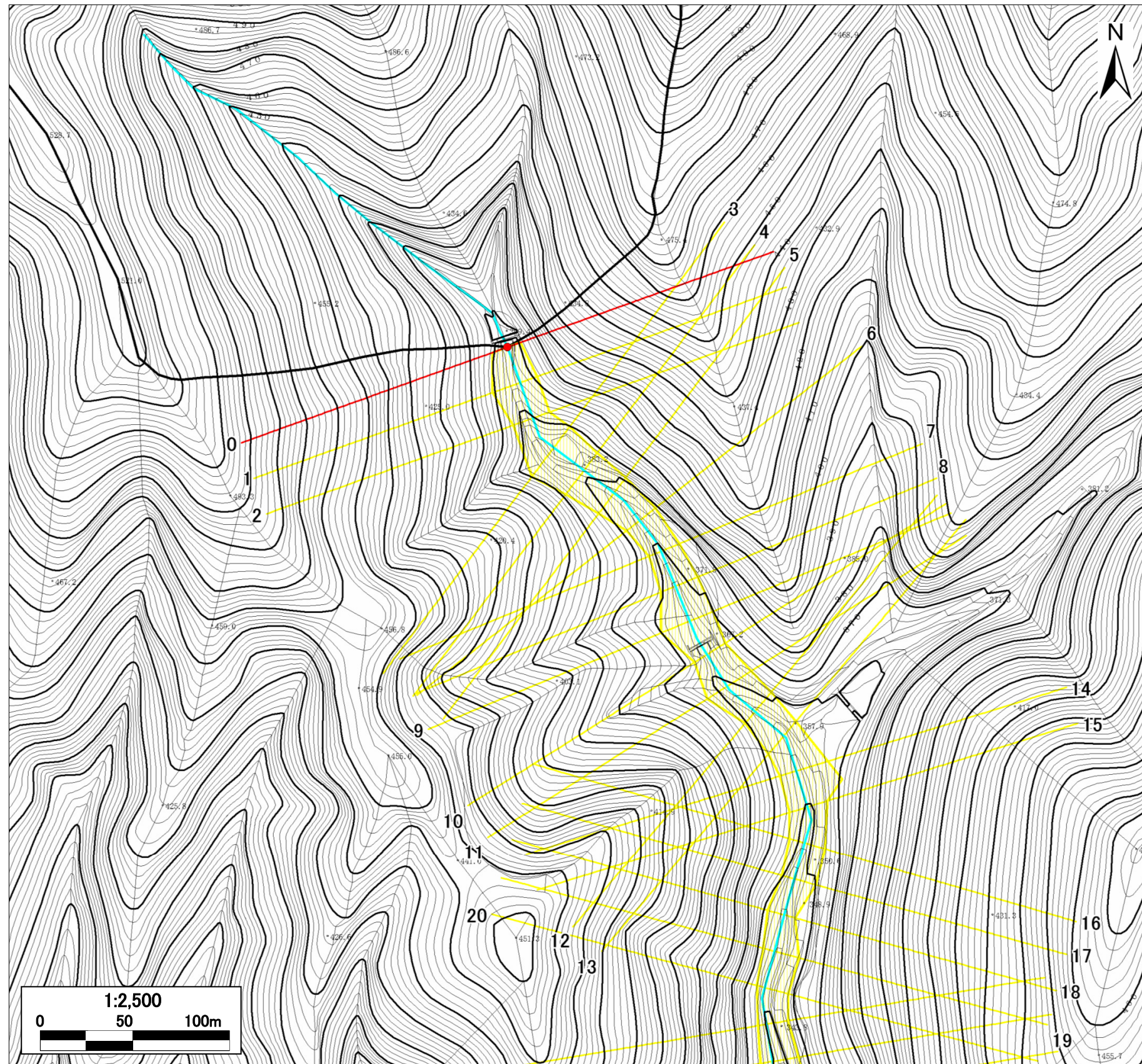


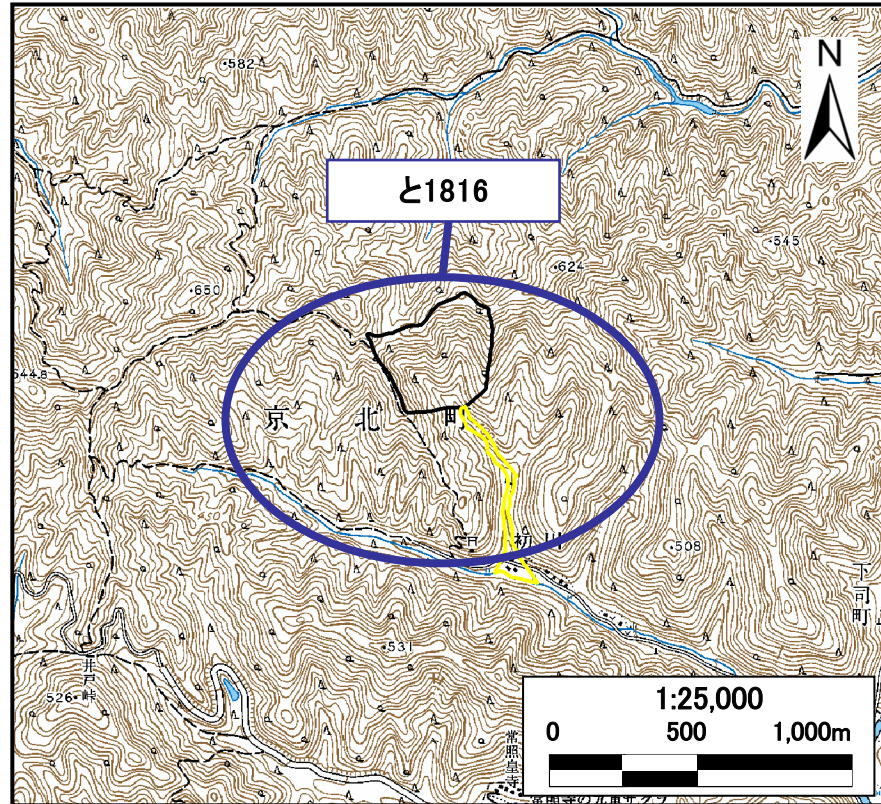
・この地図は国土地理院長の承認を得て、同院発行の数値地図25,000（地図画像）を複製したものである。（承認番号 平22業務複,第494号）



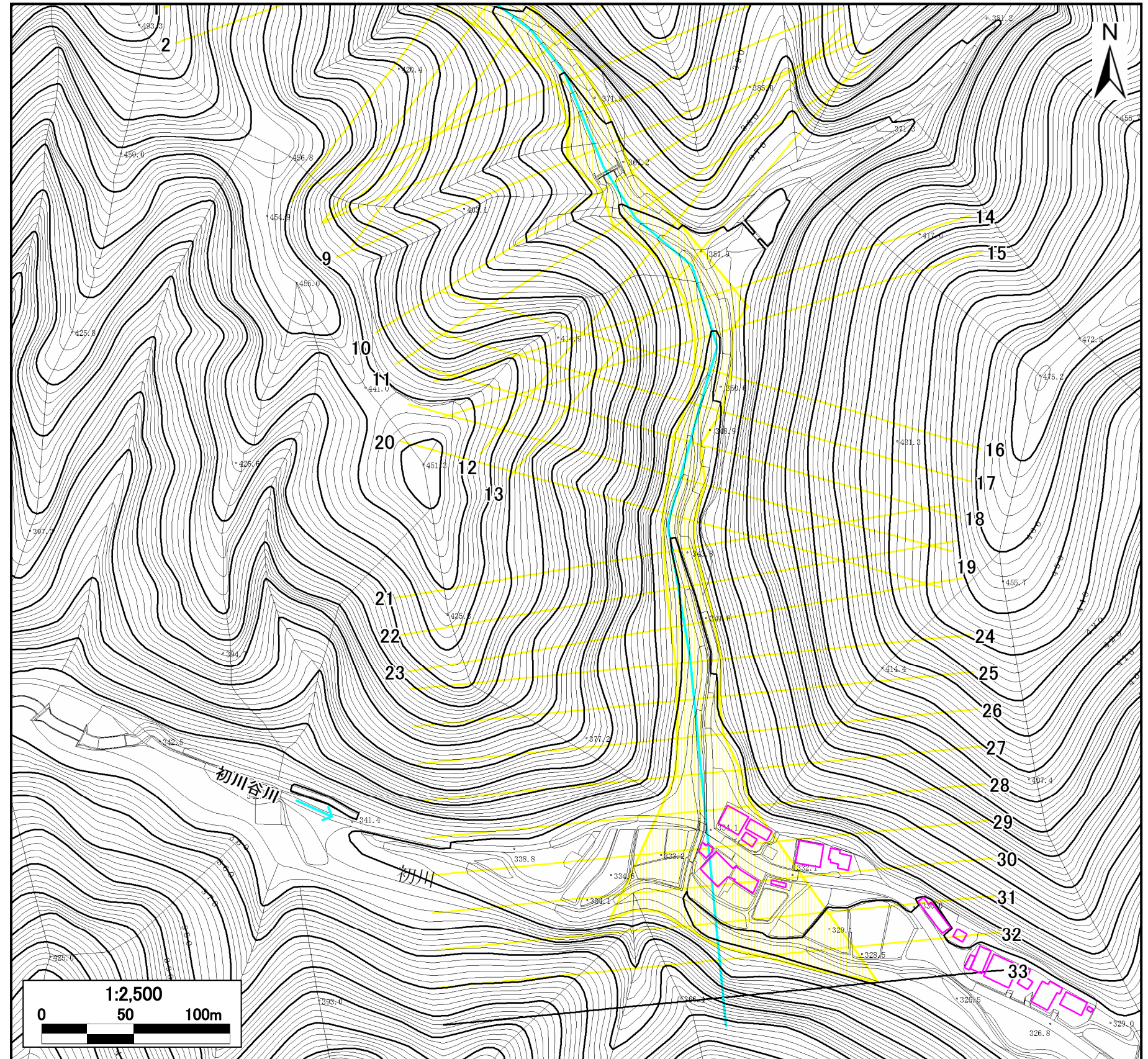
| | |
|---------|-------------|
| 自然現象の種類 | 土石流 |
| 区域番号 | と1816 |
| 区域名 | 初川北平谷4 |
| 所在地 | 京都市右京区京北初川町 |

| | | |
|----------------|--------------------------------------------|--|
| 土砂災害警戒区域 | | |
| 土砂災害特別警戒区域 | 土石流の高さが1mを超える区域 | |
| | 建築物に作用すると想定される力が50kN/m ² を超える区域 | |
| | 建築物に作用すると想定される力が50kN/m ² 以下の区域 | |
| 土石流の高さが1m以下の区域 | | |

| | |
|--------------------------------------------------|---|
| 土石流により建築物に作用すると想定される力の大きさの最大(kN/m ²) | - |
| 最大の力が作用する時の土石流の高さ(m) | - |



・この地図は国土地理院長の承認を得て、同院発行の数値地図25,000（地図画像）を複製したものである。（承認番号 平22業務複, 第494号）



| | |
|---------|-------------|
| 自然現象の種類 | 土石流 |
| 区域番号 | と1816 |
| 区域名 | 初川北平谷4 |
| 所在地 | 京都市右京区京北初川町 |

| | | | |
|------------|-----------------|--------------------------------------------|--|
| 土砂災害警戒区域 | | | |
| 土砂災害特別警戒区域 | 土石流の高さが1mを超える区域 | 建築物に作用すると想定される力が50kN/m ² を超える区域 | |
| | | 建築物に作用すると想定される力が50kN/m ² 以下の区域 | |
| | 土石流の高さが1m以下の区域 | | |

| | |
|--------------------------------------------------|---|
| 土石流により建築物に作用すると想定される力の大きさの最大(kN/m ²) | - |
| 最大の力が作用する時の土石流の高さ(m) | - |