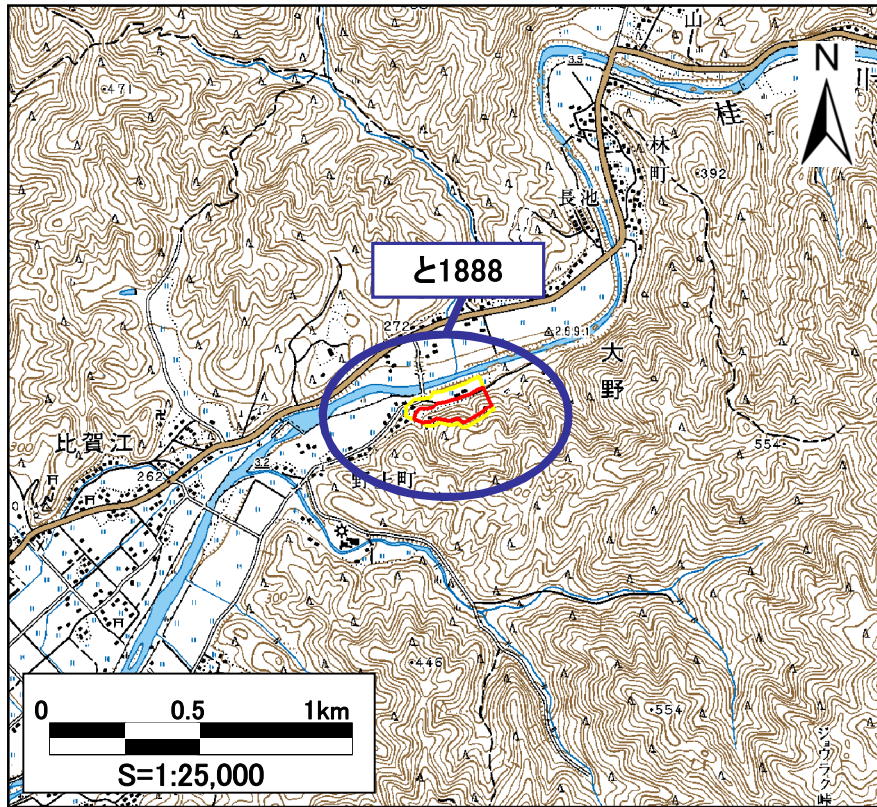
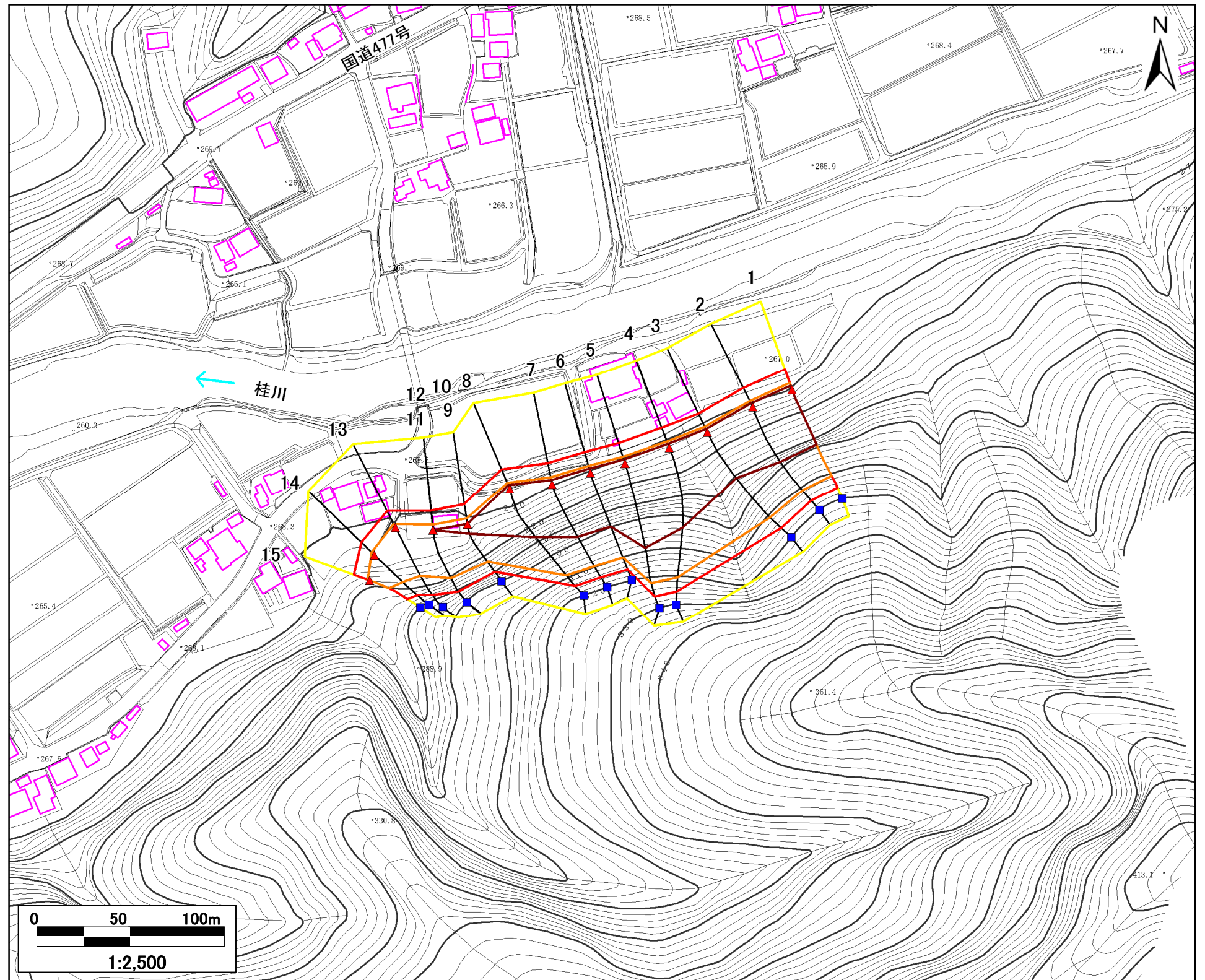


土砂災害警戒区域・土砂災害特別警戒区域 位置図

土砂災害警戒区域・土砂災害特別警戒区域 区域図



・この地図は国土院院長の承認を得て、同院発行の数値地図25,000（地図画像）を複製したものである。（承認番号 平22業複，第494号）



自然現象の種類	急傾斜地の崩壊
区域番号	と1888
区域名	大野L
所在地	京都市右京区京北大野町

土砂災害警戒区域		
土砂災害特別警戒区域	土石等の（移動）高さが1m以下の場合、土石等の移動による力が100kN/m <sup>2</sup> を超える区域	
	土石等の堆積の高さが3mを超える区域	
	それ以外の区域	

▲ : 斜面下端  
 ■ : 斜面上端

移動による力の最大値 (kN/m <sup>2</sup> )	163.0
移動高の最大 (m)	1.0
堆積による力の最大値 (kN/m <sup>2</sup> )	20.8
堆積高の最大 (m)	4.1