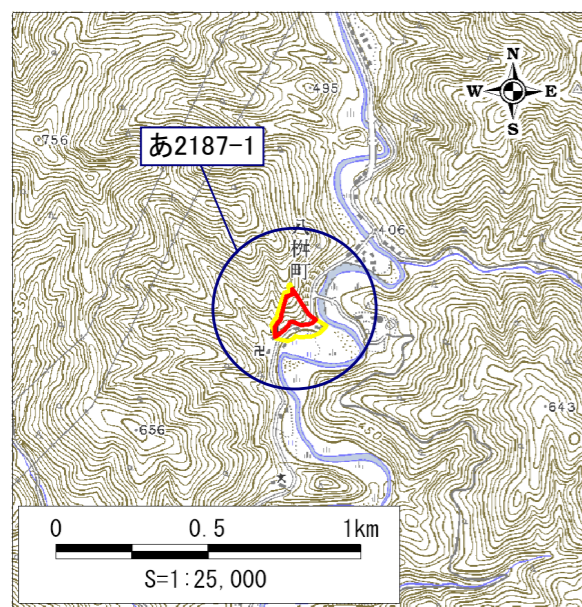


土砂災害警戒区域・土砂災害特別警戒区域 区域図

土砂災害警戒区域・土砂災害特別警戒区域 位置図

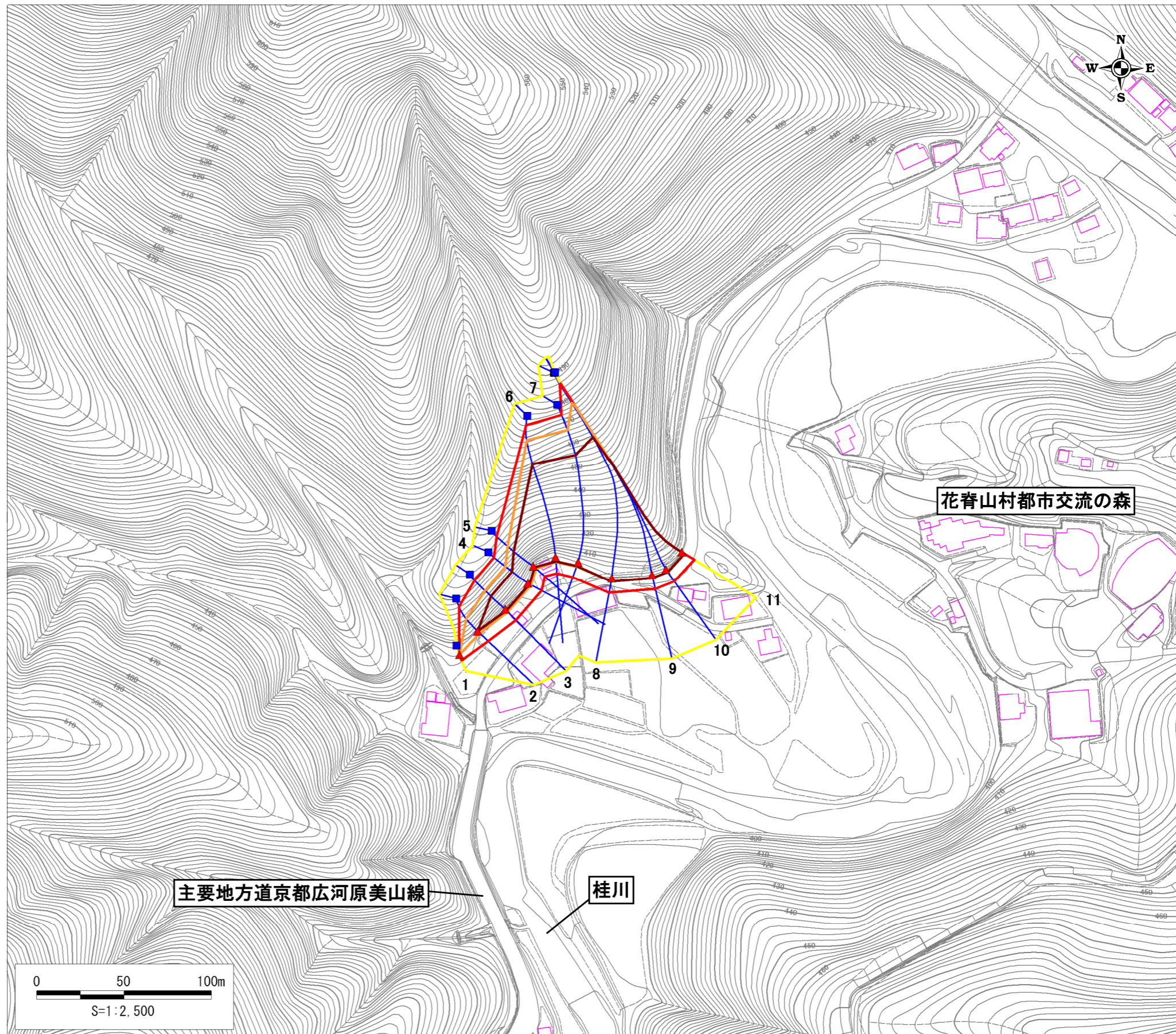


・この地図は、国土地理院長の承認を得て、同院発行の  
 数値地図25000(地図画像)を複製したものである。  
 (承認番号 平20業復、第141号)

自然現象の種類	急傾斜地の崩壊
区域番号	あ2187-1
区域名	八樹G
所在地	京都市左京区花脊八樹町

移動による力の最大値(kN/m <sup>2</sup> )	152.0
移動高の最大(m)	1.0
堆積による力の最大値(kN/m <sup>2</sup> )	18.7
堆積高の最大(m)	4.2

土砂災害警戒区域		
土砂災害 特別警戒区域	土石等の(移動)高さが1m以下の場合、 土石等の移動による力が100kN/m <sup>2</sup> を超える区域	
	土石等の堆積の高さが3mを超える区域	
	それ以外の区域	
: 斜面下端 : 斜面上端		



花脊山村都市交流の森

主要地方道京都広河原美山線

桂川