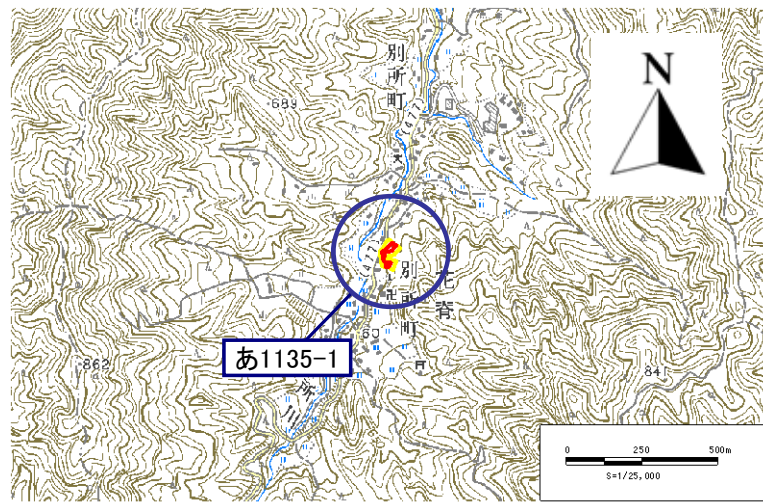




土砂災害警戒区域・土砂災害特別警戒区域 区域図

土砂災害警戒区域・土砂災害特別警戒区域 位置図






・この地図は、国土地理院長の承認を得て、同院発行の数値地図200000(地図画像)及び数値地図25000(地図画像)を複製したものである。(承認番号 平20業複、第896号)

自然現象の種類	急傾斜地の崩壊
区域番号	あ1135-1
区域名	別所L
所在地	京都市左京区花脊別所町

	: 斜面下端
	: 斜面上端

移動による最大の力(KN/m <sup>2</sup> )	107.3
移動高の最大(m)	1.0
堆積による力の最大値(KN/m <sup>2</sup> )	14.7
堆積高の最大(m)	2.9

土砂災害警戒区域		
土砂災害特別警戒区域	土石等の高さが1m以下の場合、 土石等の移動による力が100KN/m <sup>2</sup> を超える区域	
	土石等の堆積の高さが3mを超える区域	
	それ以外の区域	