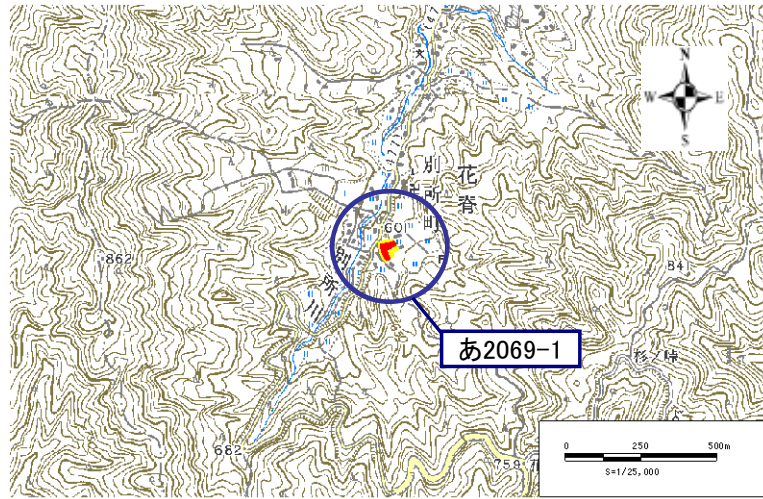


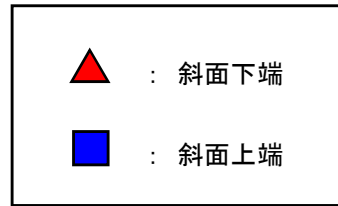
土砂災害警戒区域・土砂災害特別警戒区域 区域図

土砂災害警戒区域・土砂災害特別警戒区域 位置図



・この地図は、国土地理院長の承認を得て、同院発行の数値地図200000(地図画像)及び数値地図25000(地図画像)を複製したものである。(承認番号 平20業複、第896号)

自然現象の種類	急傾斜地の崩壊
区域番号	あ2069-1
区域名	別所M
所在地	京都市左京区花脊別所町



移動による最大の力(KN/m ²)	90.1
移動高の最大(m)	1.0
堆積による力の最大値(KN/m ²)	9.8
堆積高の最大(m)	2.0

土砂災害警戒区域	
土砂災害特別警戒区域	
それ以外の区域	

