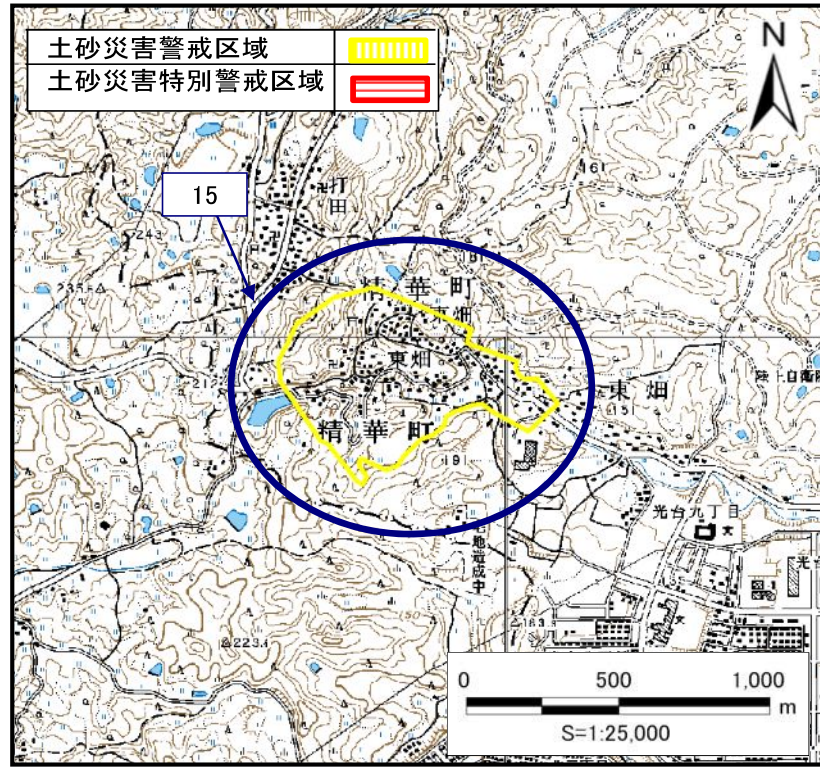


土砂災害警戒区域・土砂災害特別警戒区域 位置図



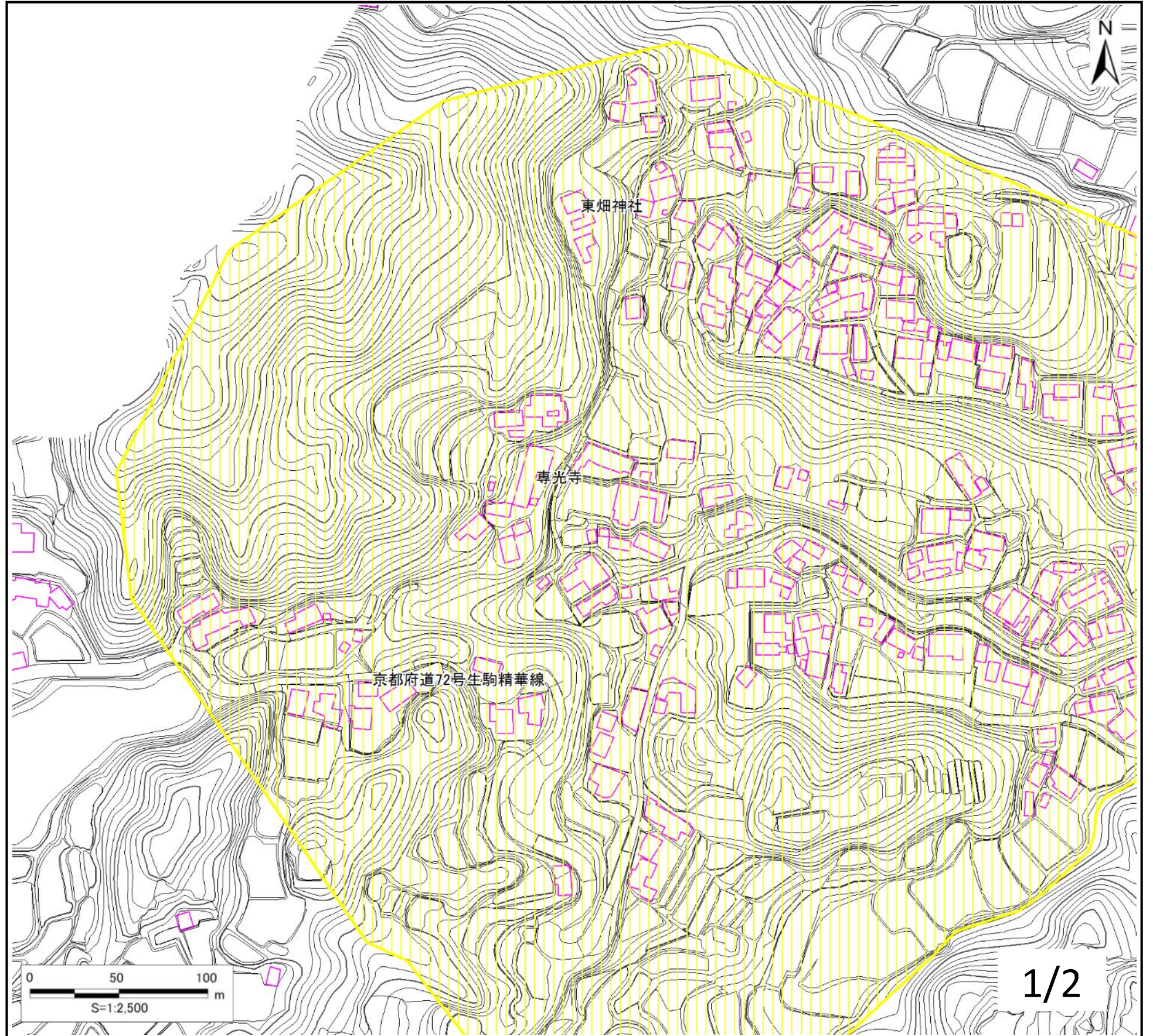
・この地図は、国土地理院長の承認を得て、同院発行の数値地図25,000(地図画像)を複製したものである。(承認番号 平22業複,第580号)

自然現象の種類	地滑り
区域番号	15
区域名	東畑
所在地	京都府相楽郡精華町東畑地区

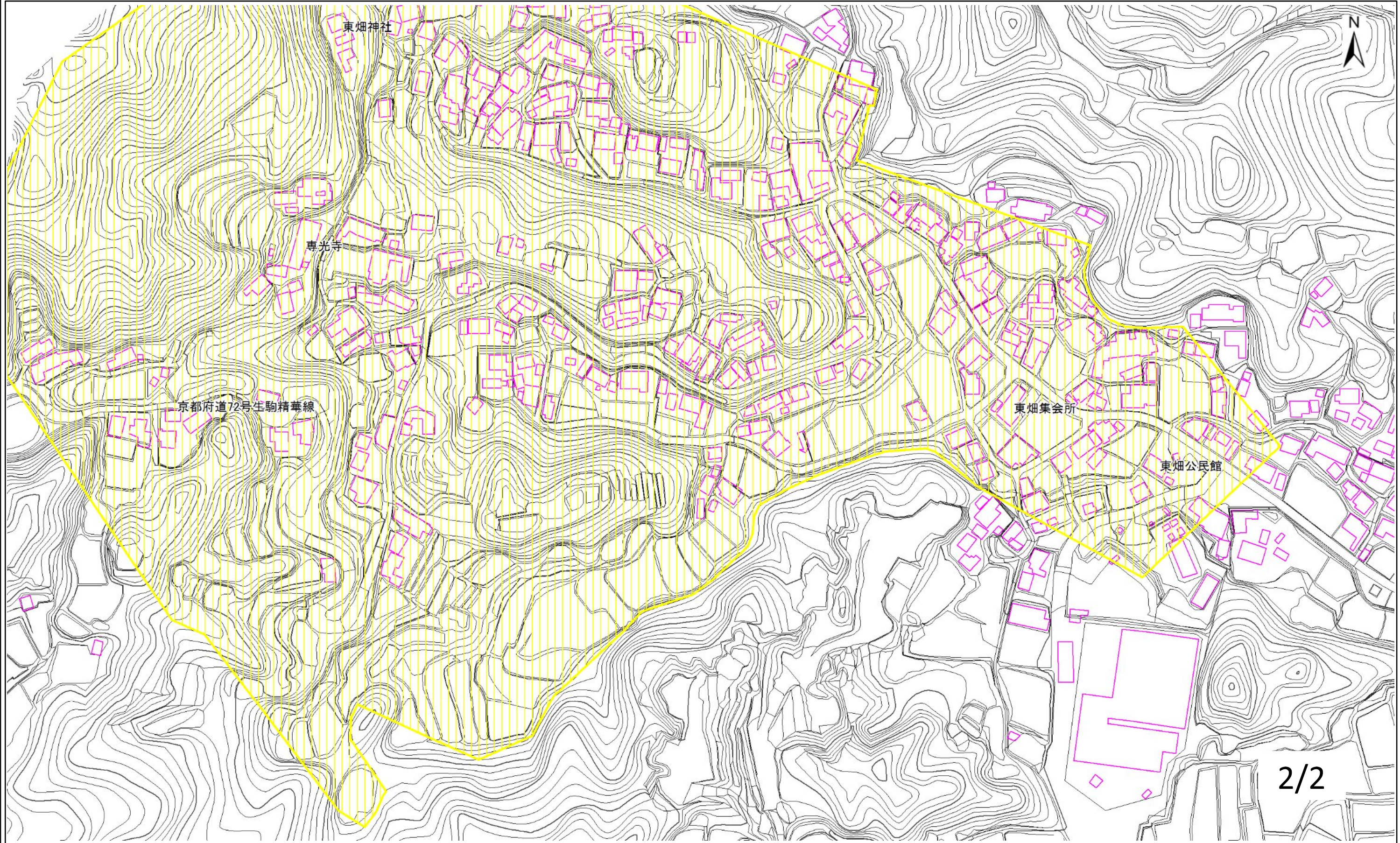
土砂災害警戒区域	
土砂災害特別警戒区域	

地滑り地塊の滑りに伴って生じる土石等の移動による力の大きさ(kN/m ³)	—
力が作用する時の土石等の高さ(m)	—

土砂災害警戒区域・土砂災害特別警戒区域 区域図①




土砂災害警戒区域・土砂災害特別警戒区域 区域図②



2/2

自然現象の種類	地滑り	区 域 名	東畑
区 域 番 号	15	所 在 地	京都府相楽郡精華町東畑地区

土砂災害警戒区域	
土砂災害特別警戒区域	