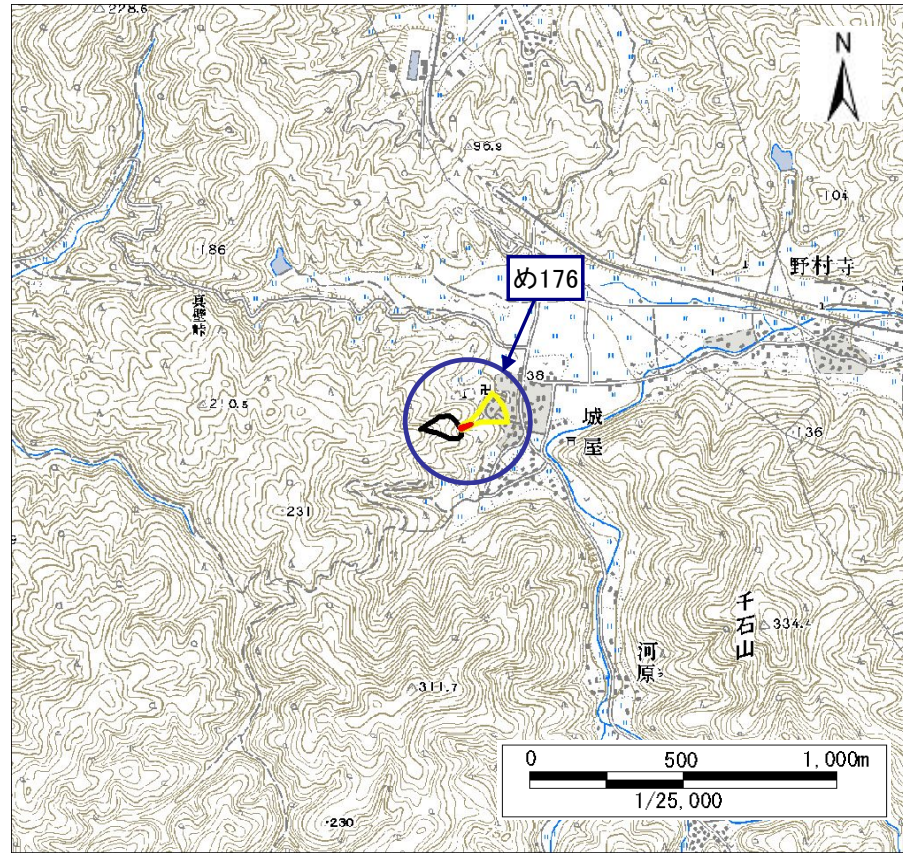


土砂災害警戒区域・土砂災害特別警戒区域 位置図

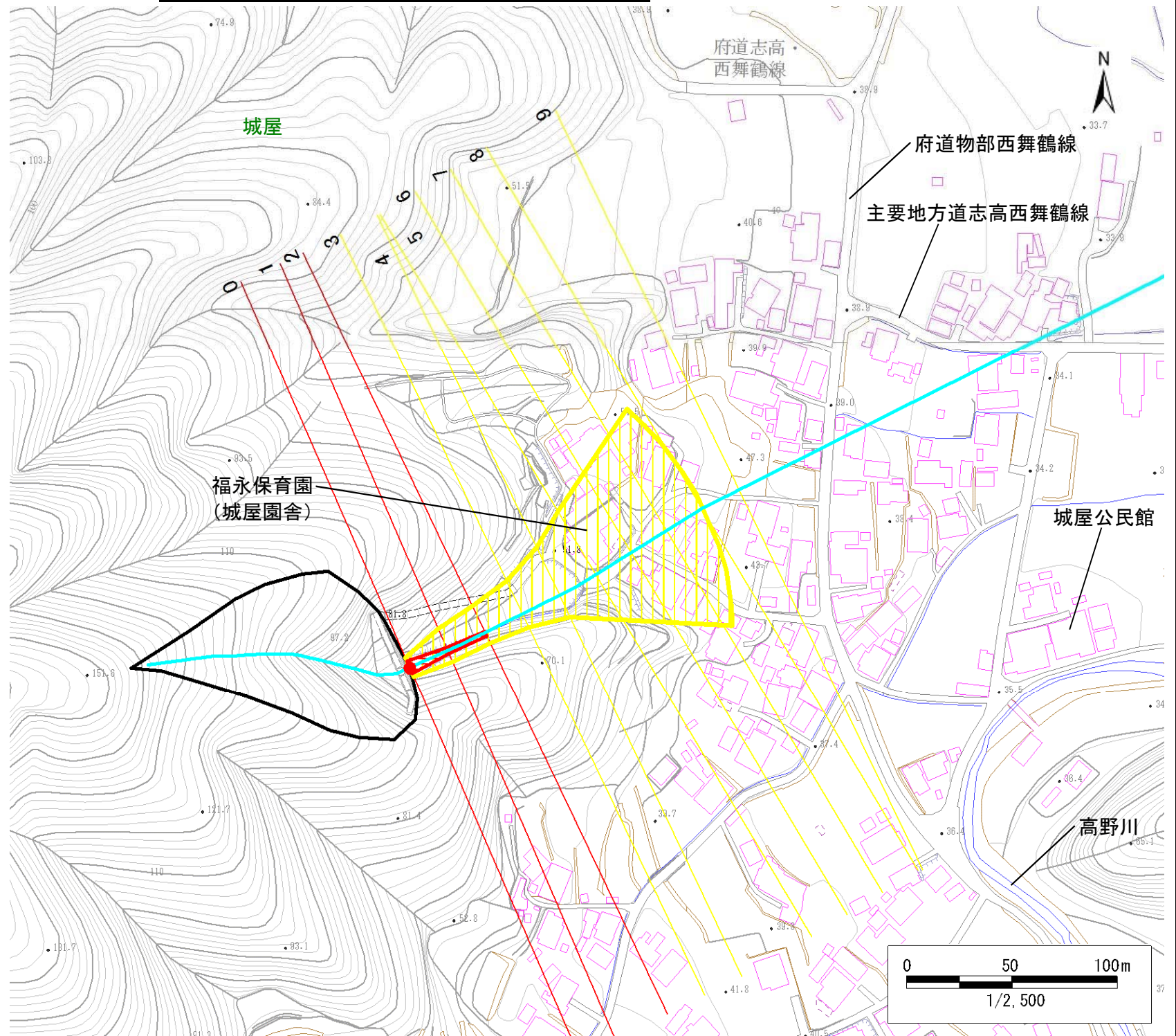


この地図は、国土地理院発行の数値地図25000(地図画像)を使用したものである。

自然現象の種類	土石流
区域番号	め176
区域名	城屋1
所在地	京都府舞鶴市城屋地区

土砂災害警戒区域		
土砂災害 特別警戒 区域	土石流の高さが1mを超える区域	
	土石流により建築物に作用すると想定される力が50kN/m <sup>2</sup> を超える区域	
	土石流により建築物に作用すると想定される力が50kN/m <sup>2</sup> 以下の区域	
	土石流の高さが1m以下の区域	

土砂災害警戒区域・土砂災害特別警戒区域 区域図



土石流により建築物に作用すると想定される力の大きさの最大(kN/m <sup>2</sup> )	54.9
最大の力が作用する時の土石流の高さ(m)	0.8