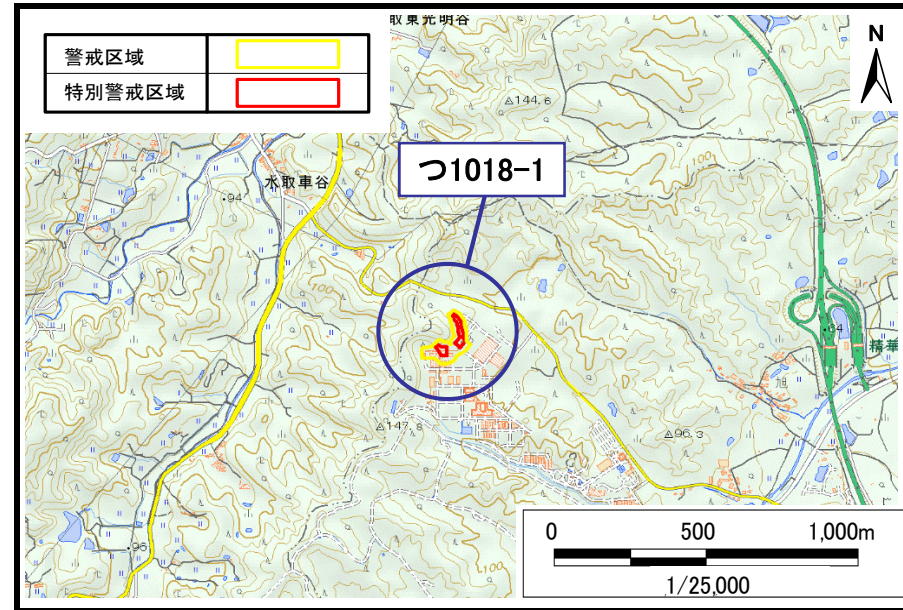


土砂災害警戒区域・土砂災害特別警戒区域 位置図

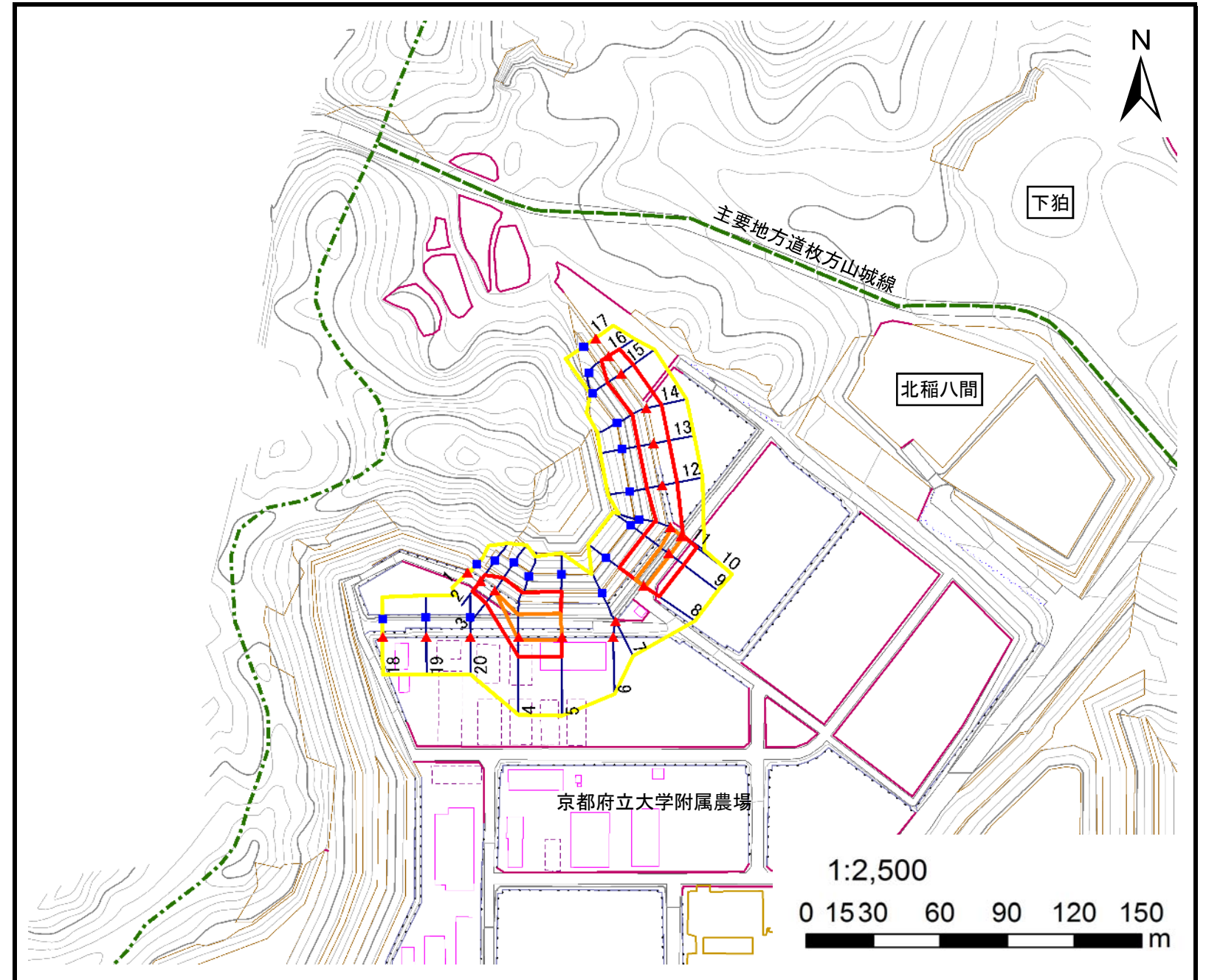


測量法に基づく国土地理院長承認(複製)R 1JHf 1474
本製品を複製する場合には、国土地理院の長の承認を得なければならない。

自然現象の種類	急傾斜地の崩壊
区域番号	つ1018-1
区域名	大路A
所在地	京都府相楽郡精華町北稻八間地区

土砂災害警戒区域		
土砂災害特別警戒区域	土石等の(移動)高さが1m以下の場合、土石等の移動による力が100kN/m ² を超える区域	
	土石等の堆積の高さが3mを超える区域	
	それ以外の区域	

土砂災害警戒区域・土砂災害特別警戒区域 区域図



- : 斜面下端
- : 斜面上端

移動による力の最大値(kN/m ²)	121.9
移動高の最大(m)	1.0
堆積による力の最大値(kN/m ²)	8.5
堆積高の最大(m)	1.7