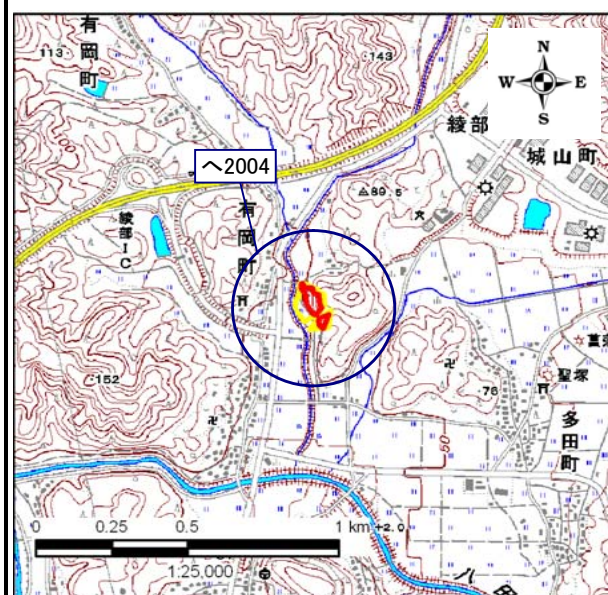


土砂災害警戒区域・土砂災害特別警戒区域 区域図

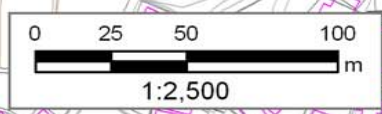
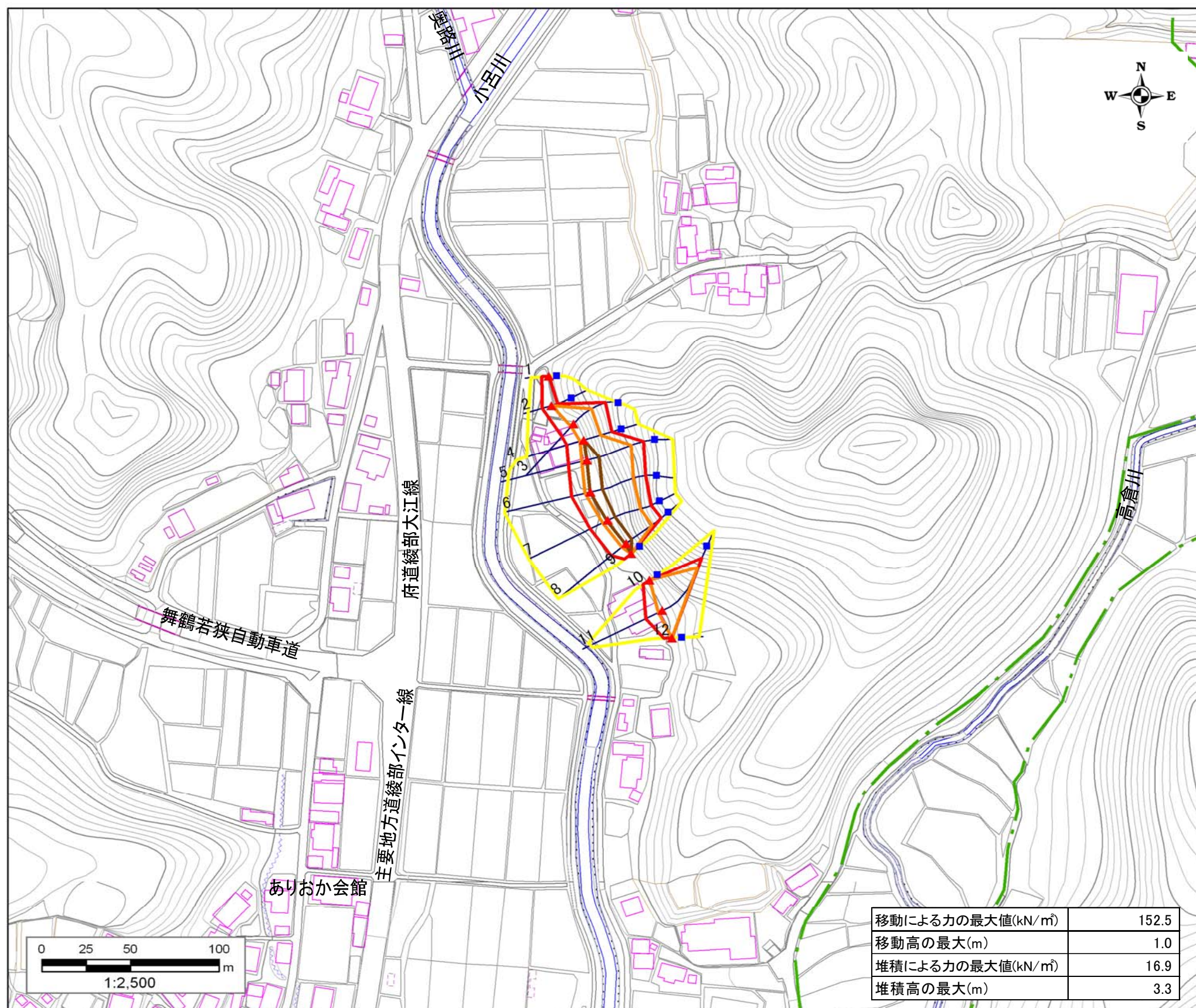
土砂災害警戒区域・土砂災害特別警戒区域 位置図



・この地図は、国土院院長の承認を得て、同院発行の
数値地図25000(地図画像)を複製したものである。
(承認番号 平24情復、第580号)

自然現象の種類	急傾斜地の崩壊
区域番号	〜2004
区域名	有岡H
所在地	京都府綾部市有岡町地区

土砂災害警戒区域	
土砂災害特別警戒区域	
それ以外の区域	



移動による力の最大値(kN/m ²)	152.5
移動高の最大(m)	1.0
堆積による力の最大値(kN/m ²)	16.9
堆積高の最大(m)	3.3