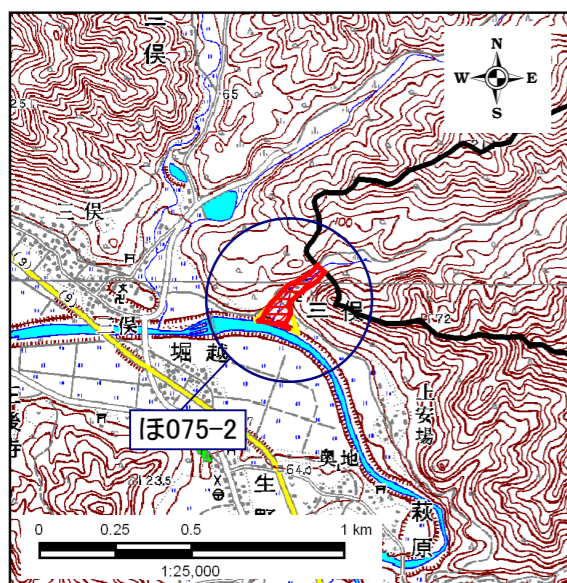


土石流災害警戒区域・土石流災害特別警戒区域 区域図

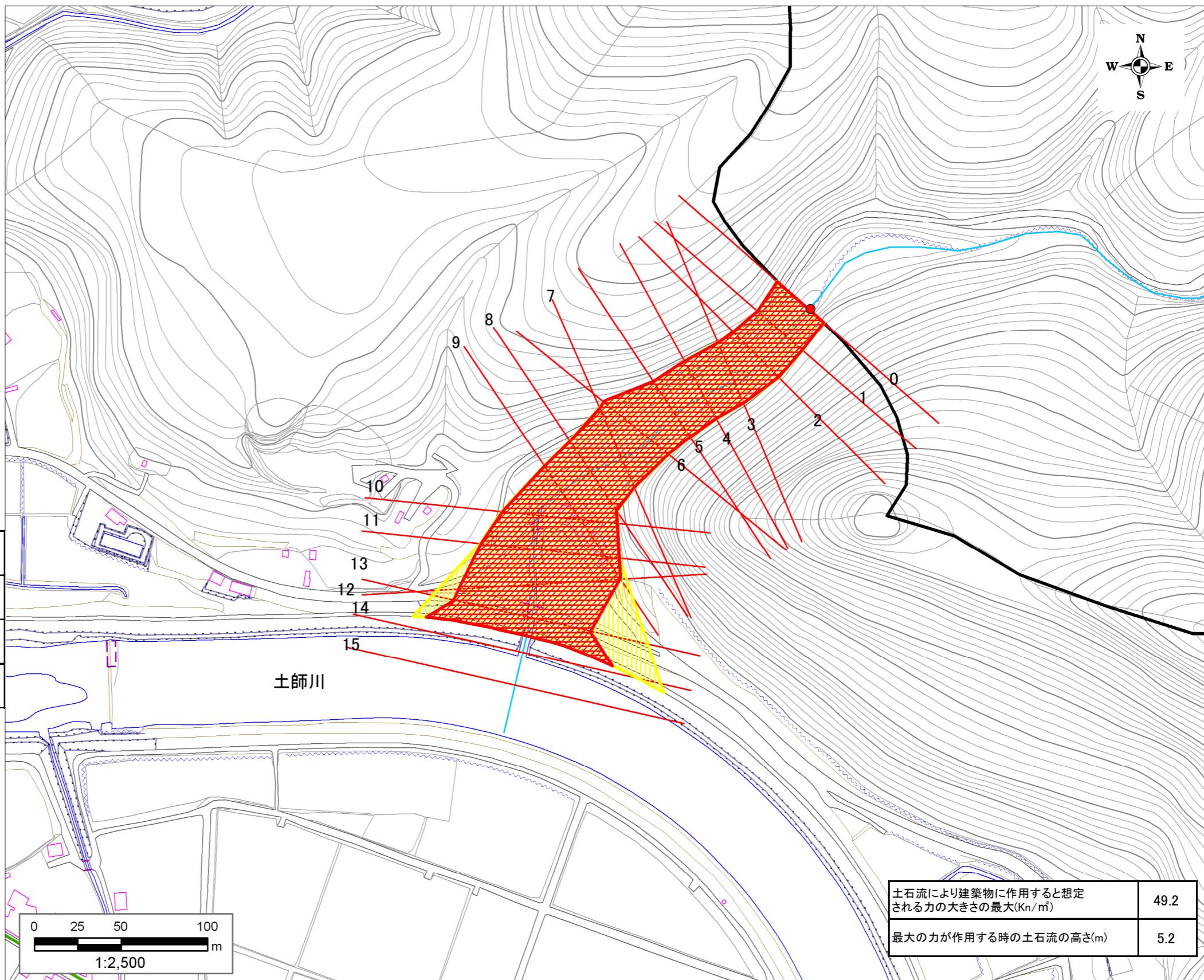
土石流災害警戒区域・土石流災害特別警戒区域 位置図



この地図は、国土地理院長の承認を得て、同院発行の数値地図25000(地図画像)を複製したものである。  
(承認番号 平23情複 第166号)

自然現象の種類	土石流
区域番号	ほ075-2
区域名	三俣12
所在地	福知山市字三俣

土石流災害警戒区域		
土石流災害特別警戒区域	土石流の高さが1mを超える区域	
	土石流の高さが1m以下の区域	
	土石流の高さが1m以下の区域	



土石流により建築物に作用すると想定される力の大きさの最大(Kn/m <sup>2</sup> )	49.2
最大の力が作用する時の土石流の高さ(m)	5.2