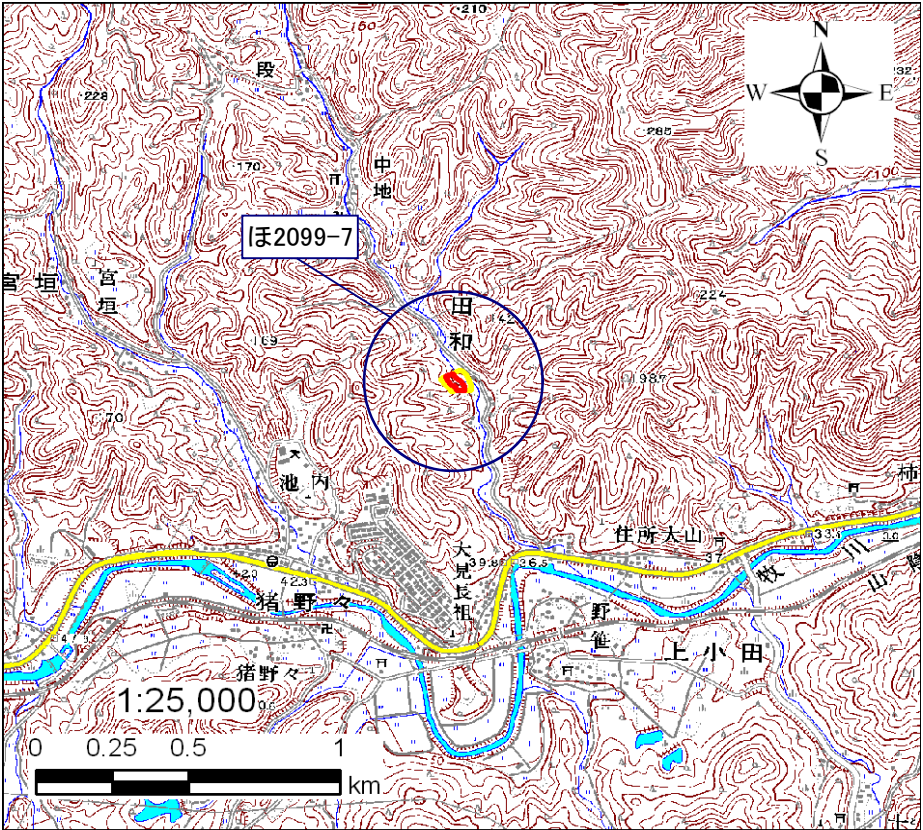


土砂災害警戒区域・土砂災害特別警戒区域 区域図

土砂災害警戒区域・土砂災害特別警戒区域 位置図



・この地図は、国土地理院長の承認を得て、同院発行の数値地図25000（地図画像）を複製したものである。（承認番号 平24情複、第580号）

自然現象の種類	急傾斜地の崩壊
区 域 番 号	ほ2099-7
区 域 名	田和L
所 在 地	福岡山市字田和

移動による最大の力(KN/m ²)	139.8
移動高の最大(m)	1.0
堆積による力の最大値(KN/m ²)	15.2
堆積高の最大(m)	3.0

土砂災害警戒区域		<input type="text"/>
土砂災害 特別警戒区域	土石等の高さが1m以下の場合、 土石等の移動による力が100KN/m2を超える区域	<input type="text"/>
	土石等の堆積の高さが3mを超える区域	<input type="text"/>
	それ以外の区域	<input type="text"/>

