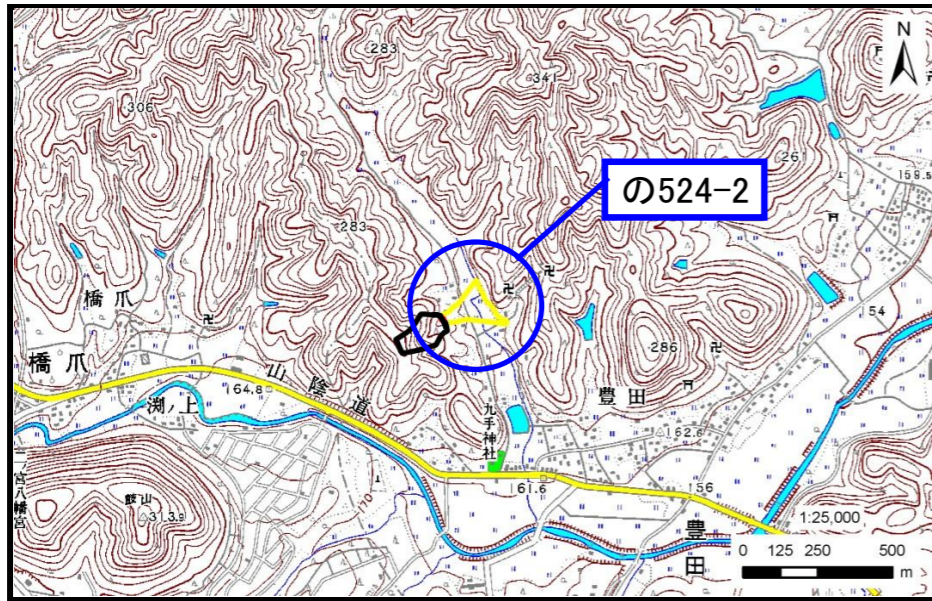


土砂災害警戒区域・土砂災害特別警戒区域 位置図

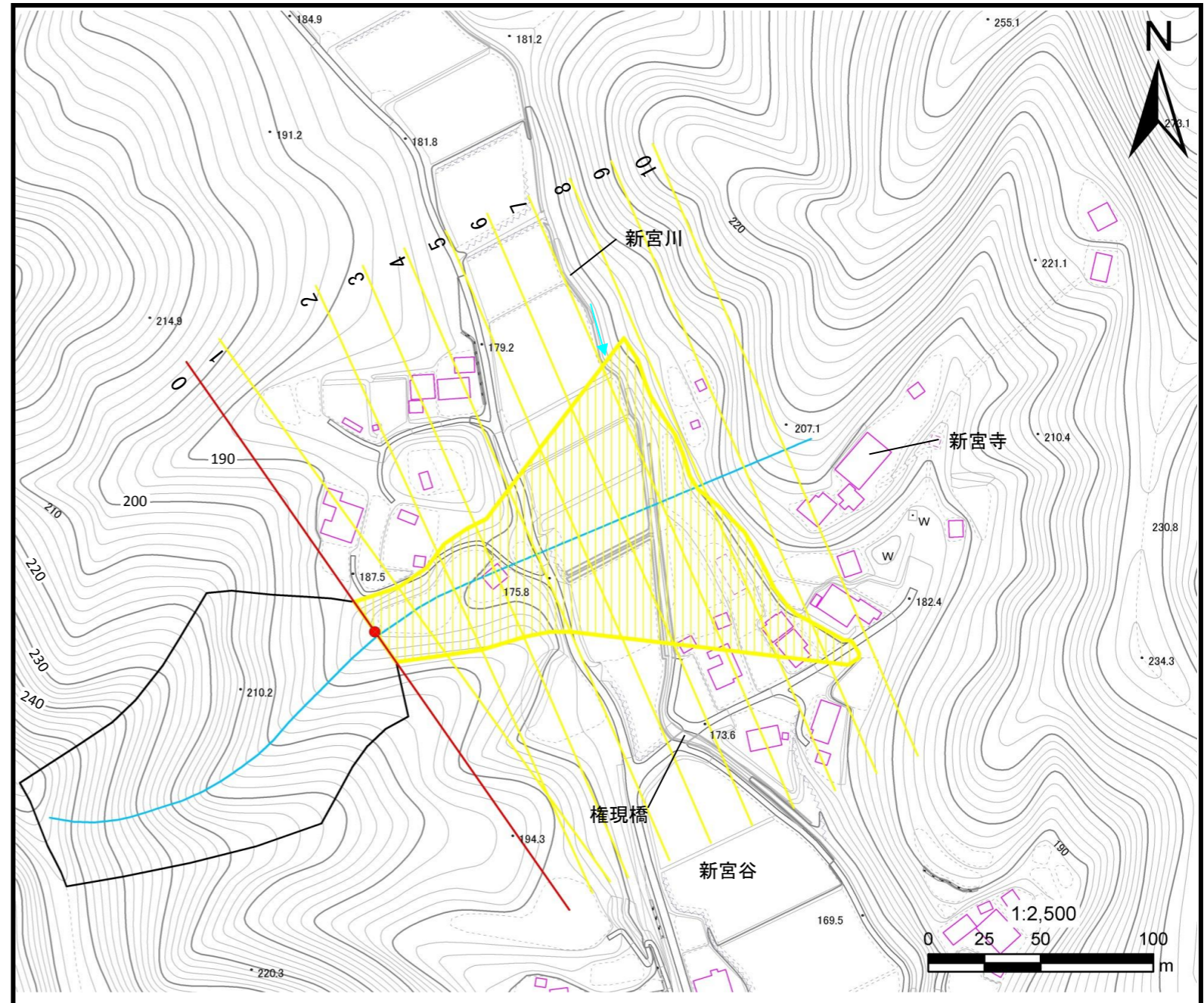


この地図は、国土地理院長の承諾を得て、同院発行の数値地図25,000(地図画像)を、複製したものである。(承認番号 平成23情複 第166号)

| | |
|---------|--------------|
| 自然現象の種類 | 土石流 |
| 区域番号 | の524-2 |
| 区域名 | 豊田2 |
| 所在地 | 京都府船井郡京丹波町豊田 |

| | | | |
|------------|-----------------|--|--|
| 土砂災害警戒区域 | | | |
| 土砂災害特別警戒区域 | 土石流の高さが1mを超える区域 | 土石流により建築物に作用すると想定される力が50kN/m ² を超える区域 | |
| | | 土石流により建築物に作用すると想定される力が50kN/m ² 以下の区域 | |
| | 土石流の高さが1m以下の区域 | | |

土砂災害警戒区域・土砂災害特別警戒区域 区域図



| | |
|---|---|
| 土石流により建築物に作用すると想定される力の大きさの最大 (KN/m ²) | - |
| 最大の力が作用する時の土石流の高さ(m) | - |