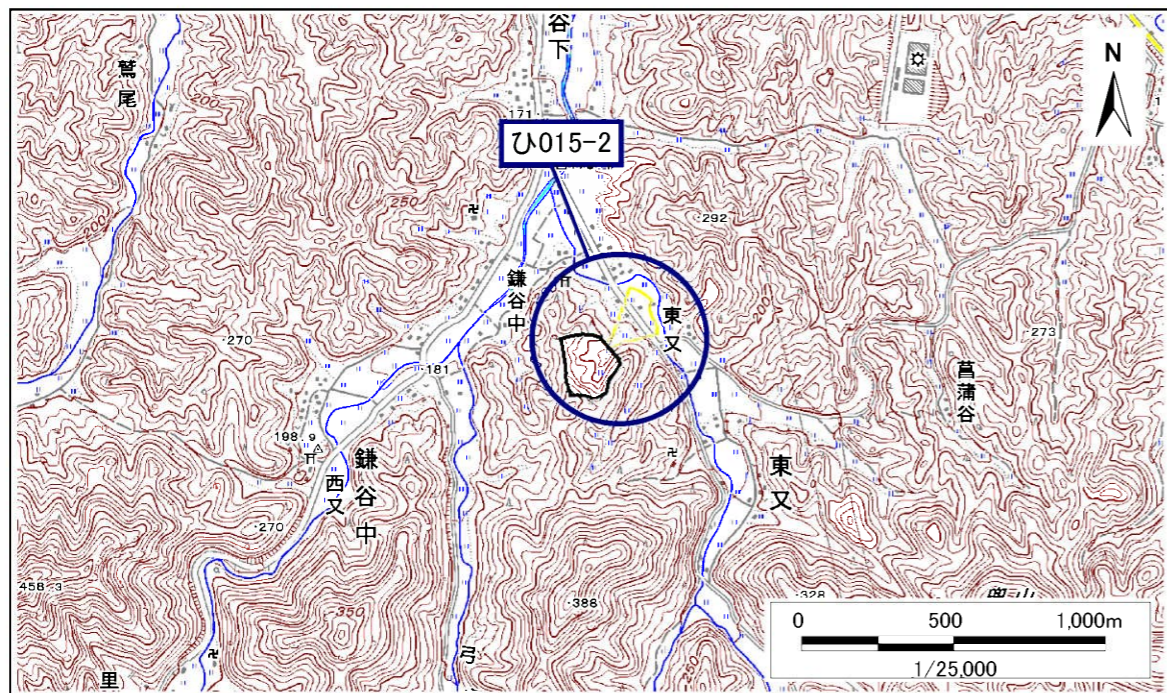
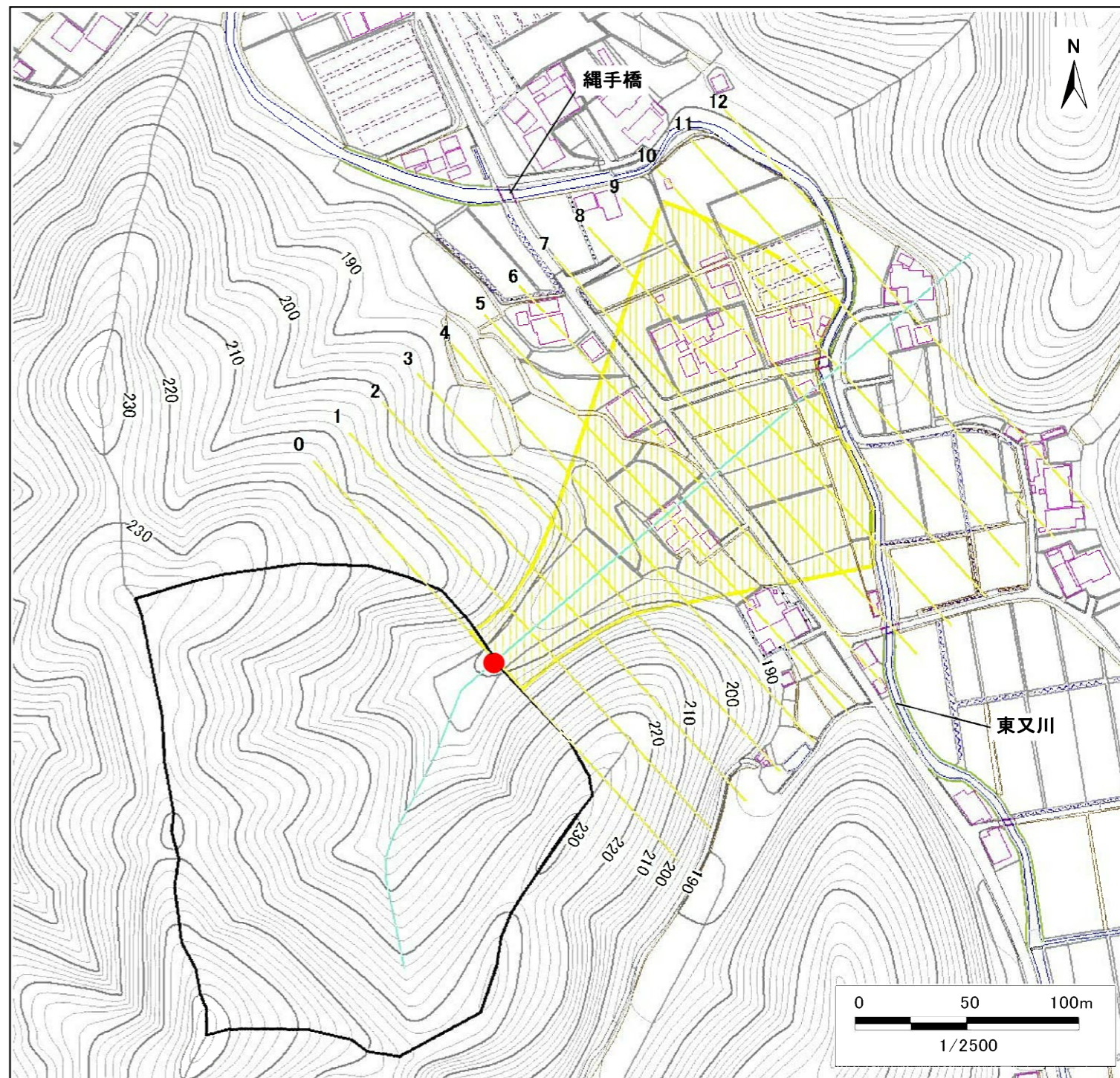


土石災害警戒区域・土石災害特別警戒区域 位置図



・この地図は、国土地理院長の承認を得て、同院発行の数値地図25000(地図画像)を複製したものである。(承認番号 平22業複、第580号)

土石災害警戒区域・土石災害特別警戒区域 区域図



自然現象の種類	土石流
区域番号	U015-2
区域名	東又4
所在地	京都府船井郡京丹波町東又

土石災害警戒区域						
土石災害特別警戒区	土石流の高さが1mを超える区域	<table border="1"> <tr> <td>土石流により建築物に作用すると想定される力が50kN/m²を超える区域</td> <td></td> </tr> <tr> <td>土石流により建築物に作用すると想定される力が50kN/m²以下の区域</td> <td></td> </tr> </table>	土石流により建築物に作用すると想定される力が50kN/m ² を超える区域		土石流により建築物に作用すると想定される力が50kN/m ² 以下の区域	
	土石流により建築物に作用すると想定される力が50kN/m ² を超える区域					
	土石流により建築物に作用すると想定される力が50kN/m ² 以下の区域					
土石流の高さが1m以下の区域						

土石流により建築物に作用すると想定される力の大きさの最大(kN/m ²)	-
最大の力が作用する時の土石流の高さ(m)	-