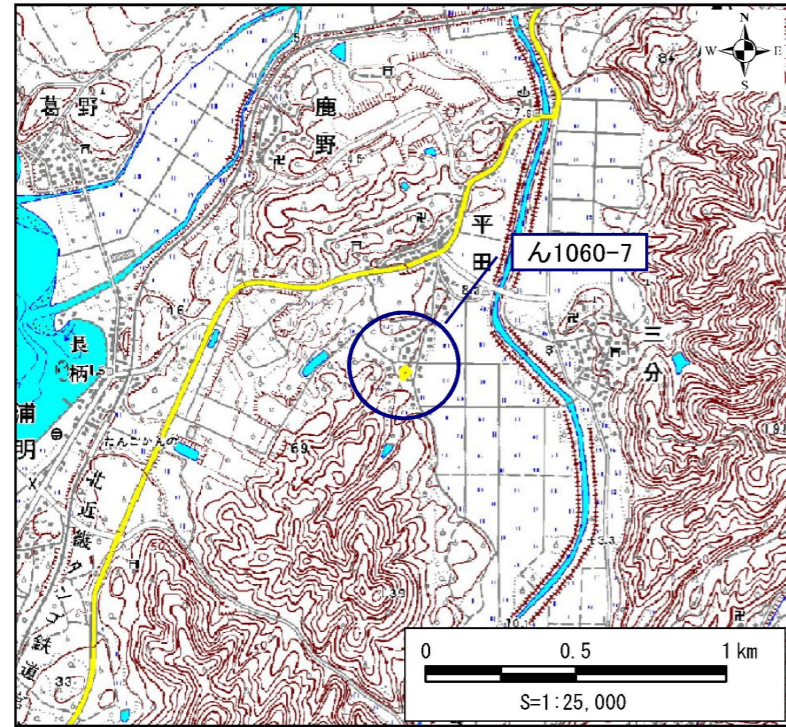
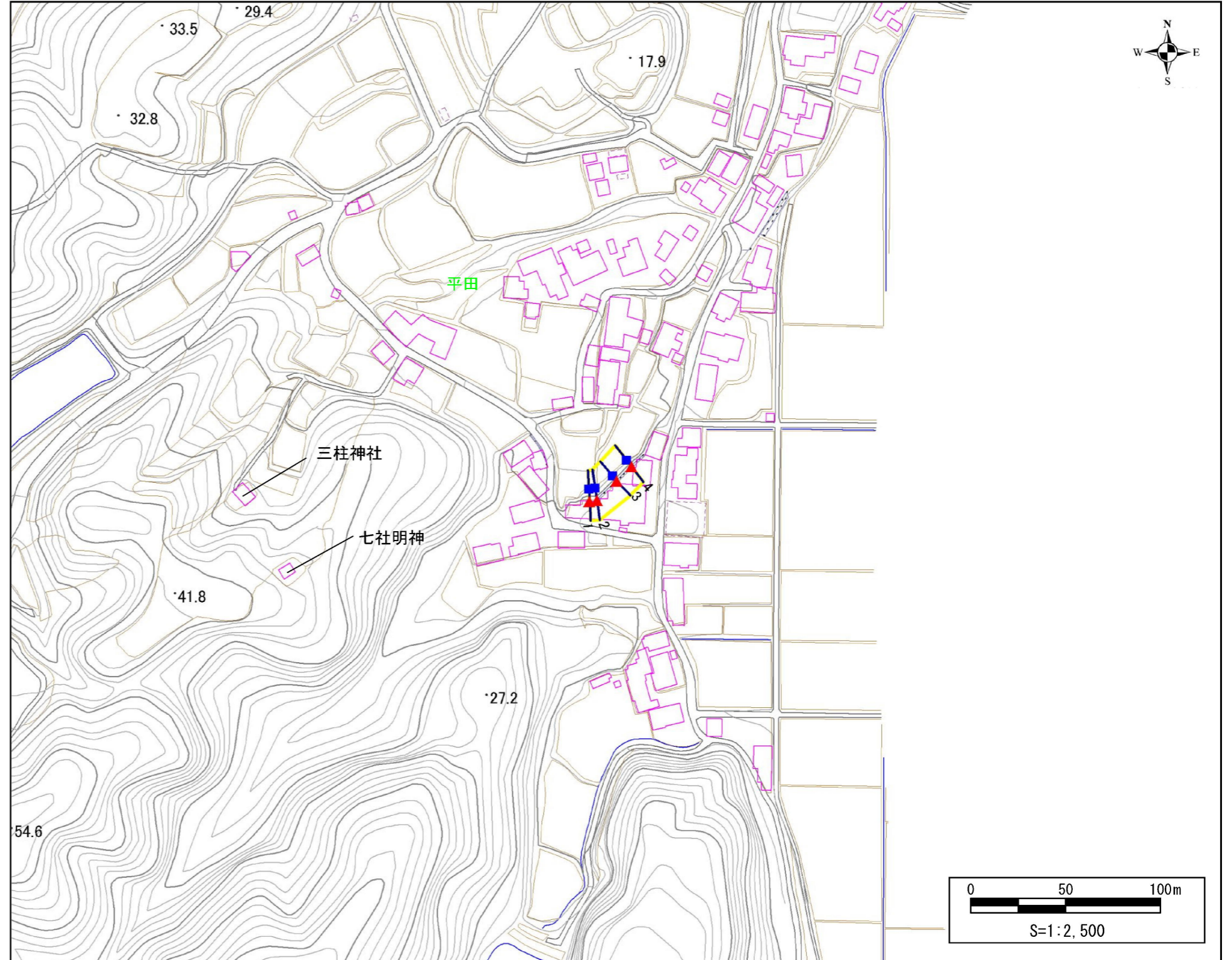


土砂災害警戒区域・土砂災害特別警戒区域 位置図



土砂災害警戒区域・土砂災害特別警戒区域 区域図



・この地図は、国土地理院長の承認を得て、同院発行の数値地図25000 (地図画像)を複製したものである。(承認番号 平24情複 第580号)

自然現象の種類	急傾斜地の崩壊
区域番号	ん1060-7
区域名	平田G
所在地	京都府京丹後市久美浜町平田地区

土砂災害警戒区域		<input type="checkbox"/>
土砂災害特別警戒区域	土石等の(移動)高さが1m以下の場合、土石等の移動による力が100kN/mを超える区域	<input type="checkbox"/>
	土石等の堆積の高さが3mを超える区域	<input type="checkbox"/>
	それ以外の区域	<input type="checkbox"/>

移動による力の最大値(kN/m <sup>2</sup> )	-
移動高の最大(m)	-
堆積による力の最大値(kN/m <sup>2</sup> )	-
堆積高の最大(m)	-