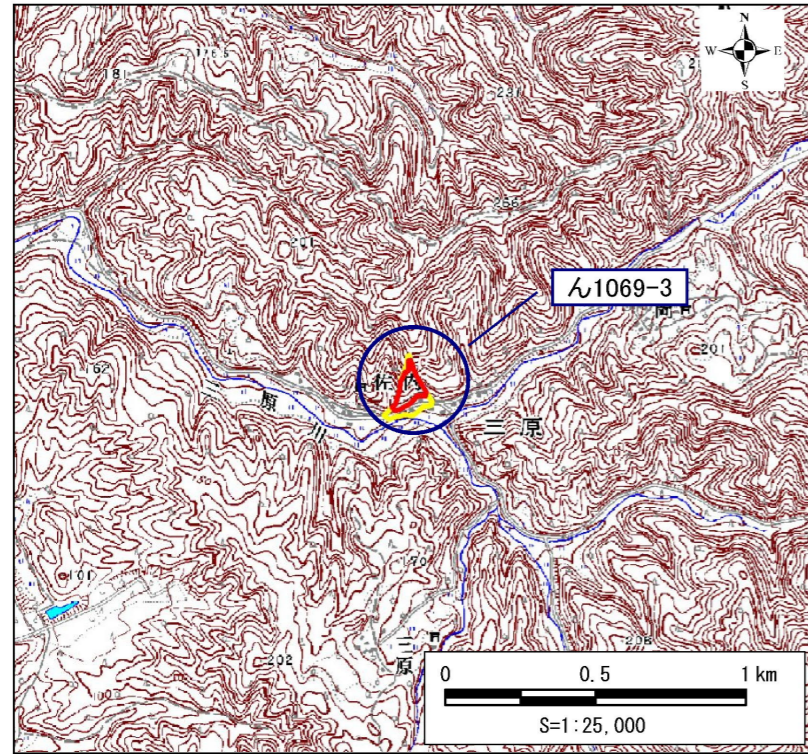
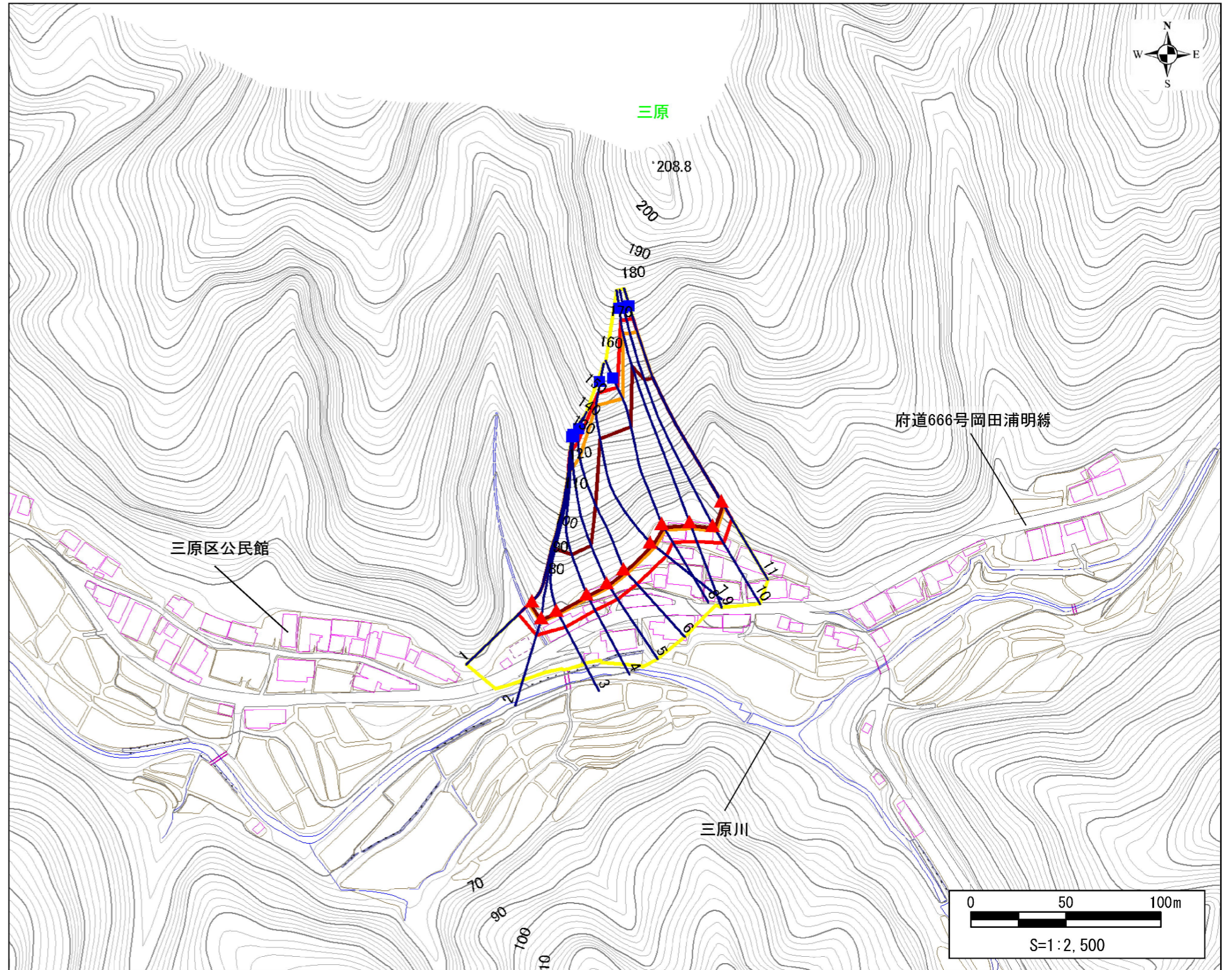


土砂災害警戒区域・土砂災害特別警戒区域 位置図



土砂災害警戒区域・土砂災害特別警戒区域 区域図



・この地図は、国土地理院長の承認を得て、同院発行の数値地図25000（地図画像）を複製したものである。（承認番号 平24情複 第580号）

自然現象の種類	急傾斜地の崩壊
区域番号	ん1069-3
区域名	三原D
所在地	京都府京丹後市久美浜町三原地区

土砂災害警戒区域	<input type="checkbox"/>
土砂災害特別警戒区域	<input type="checkbox"/>
それ以外の区域	<input type="checkbox"/>

移動による力の最大値(kN/m ²)	167.1
移動高の最大(m)	1.0
堆積による力の最大値(kN/m ²)	21.6
堆積高の最大(m)	4.3