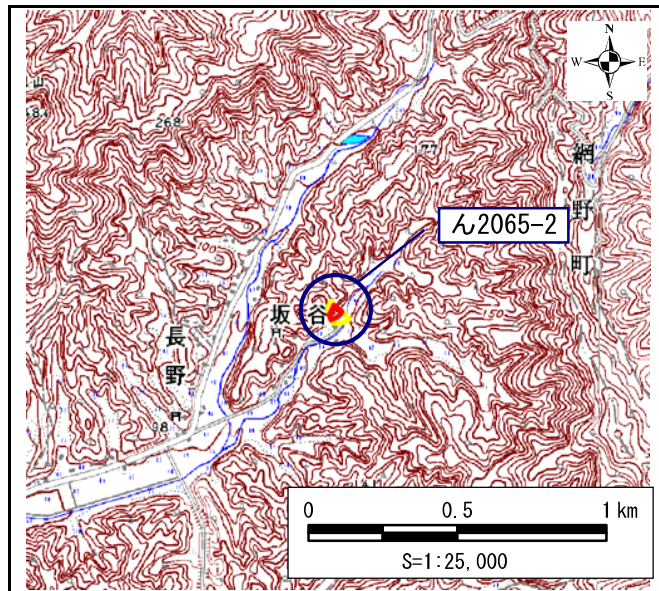


土砂災害警戒区域・土砂災害特別警戒区域 位置図



この地図は、国土地理院長の承認を得て、同院発行の数値地図25000 (地図画像)を複製したものである。  
(承認番号 平24情複 第580号)

|         |                 |
|---------|-----------------|
| 自然現象の種類 | 急傾斜地の崩壊         |
| 区域番号    | A2065-2         |
| 区域名     | 坂谷B             |
| 所在地     | 京都府京丹後市久美浜町坂谷地区 |

|            |  |  |
|------------|--|--|
| 土砂災害警戒区域   |  |  |
| 土砂災害特別警戒区域 | 土石等の(移動)高さが1m以下の場合<br>土石等の移動による力が100kN/m <sup>2</sup> を超える区域 |  |
|            | 土石等の堆積の高さが3mを超える区域   |  |
|            | それ以外の区域  |  |

|                                 |       |
|---------------------------------|-------|
| 移動による力の最大値 (kN/m <sup>2</sup> ) | 143.7 |
| 移動高の最大(m)                       | 1.0   |
| 堆積による力の最大値 (kN/m <sup>2</sup> ) | 14.3  |
| 堆積高の最大(m)                       | 2.8   |

土砂災害警戒区域・土砂災害特別警戒区域 区域図

