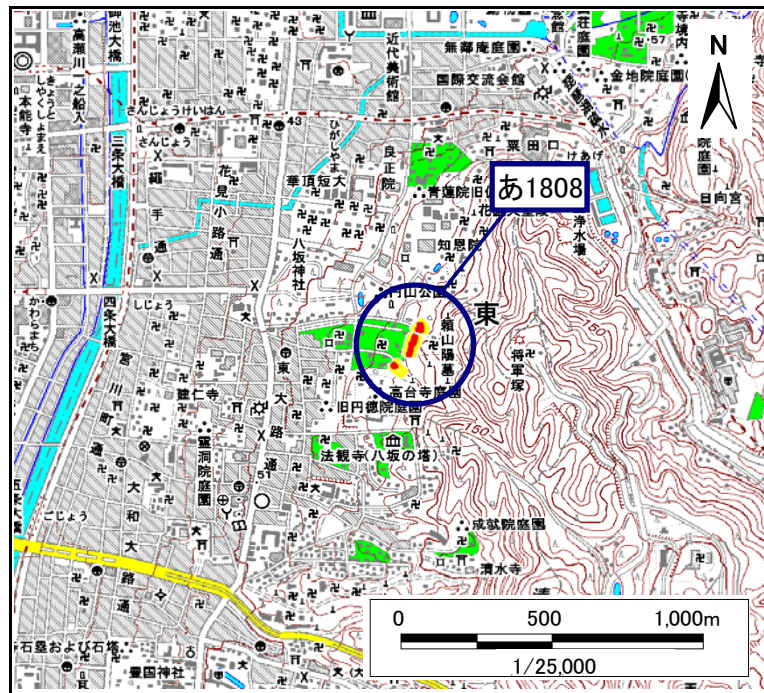


土砂災害警戒区域・土砂災害特別警戒区域 位置図



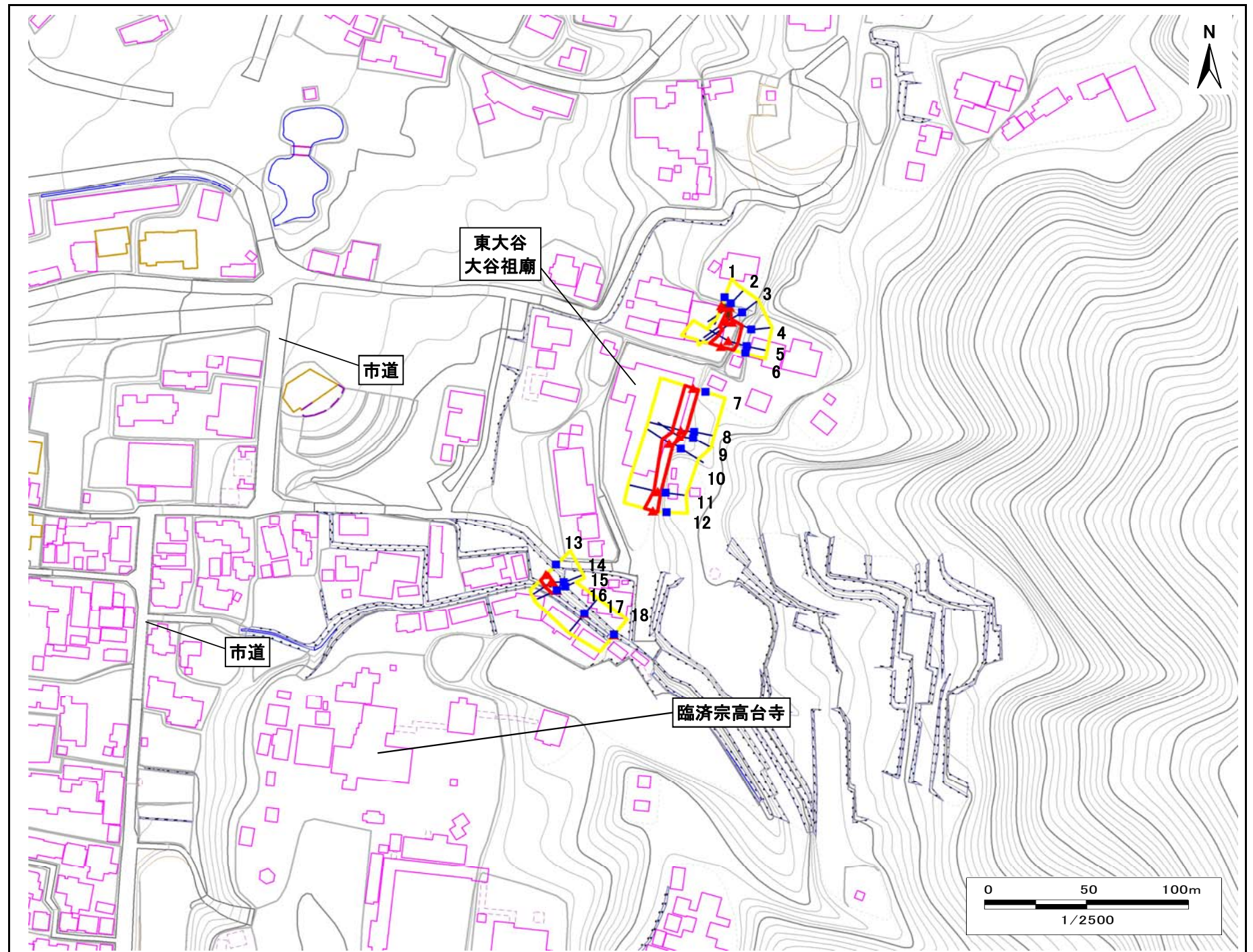
・この地図は、国土院院長の承認を得て、同院発行の数値地図25000 (地図画像) を複製したものである。(承認番号 平23業複、第335号)

自然現象の種類	急傾斜地の崩壊
区域番号	あ1808
区域名	弥栄D
所在地	京都市東山区円山町

土砂災害警戒区域		
土砂災害特別警戒区域	土石等の(移動)高さが1m以下の場合、 土石等の移動による力が100kN/m <sup>2</sup> を超える区域	
	土石等の堆積の高さが3mを超える区域	
	それ以外の区域	

▲ : 斜面下端  
■ : 斜面上端

土砂災害警戒区域・土砂災害特別警戒区域 区域図



移動による力の最大値(kN/m <sup>2</sup> )	87.8
移動高の最大(m)	1.0
堆積による力の最大値(kN/m <sup>2</sup> )	14.9
堆積高の最大(m)	3.4