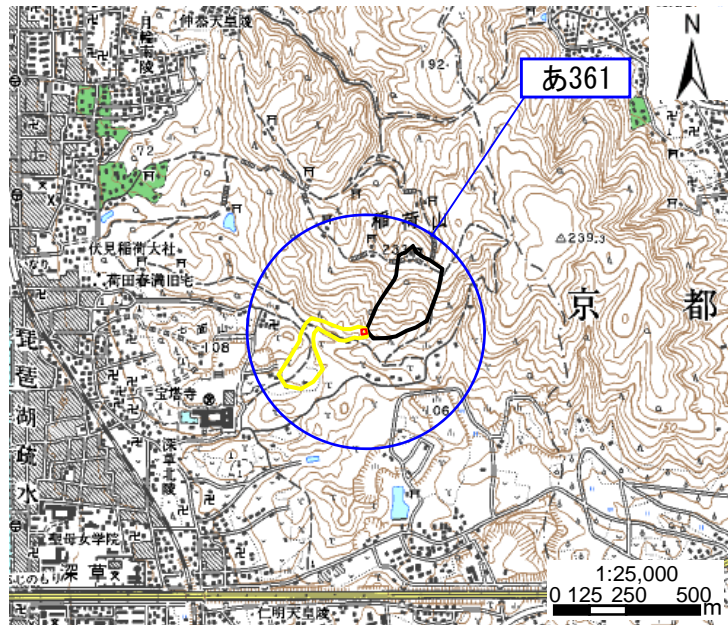


土砂災害警戒区域・土砂災害特別警戒区域 位置図



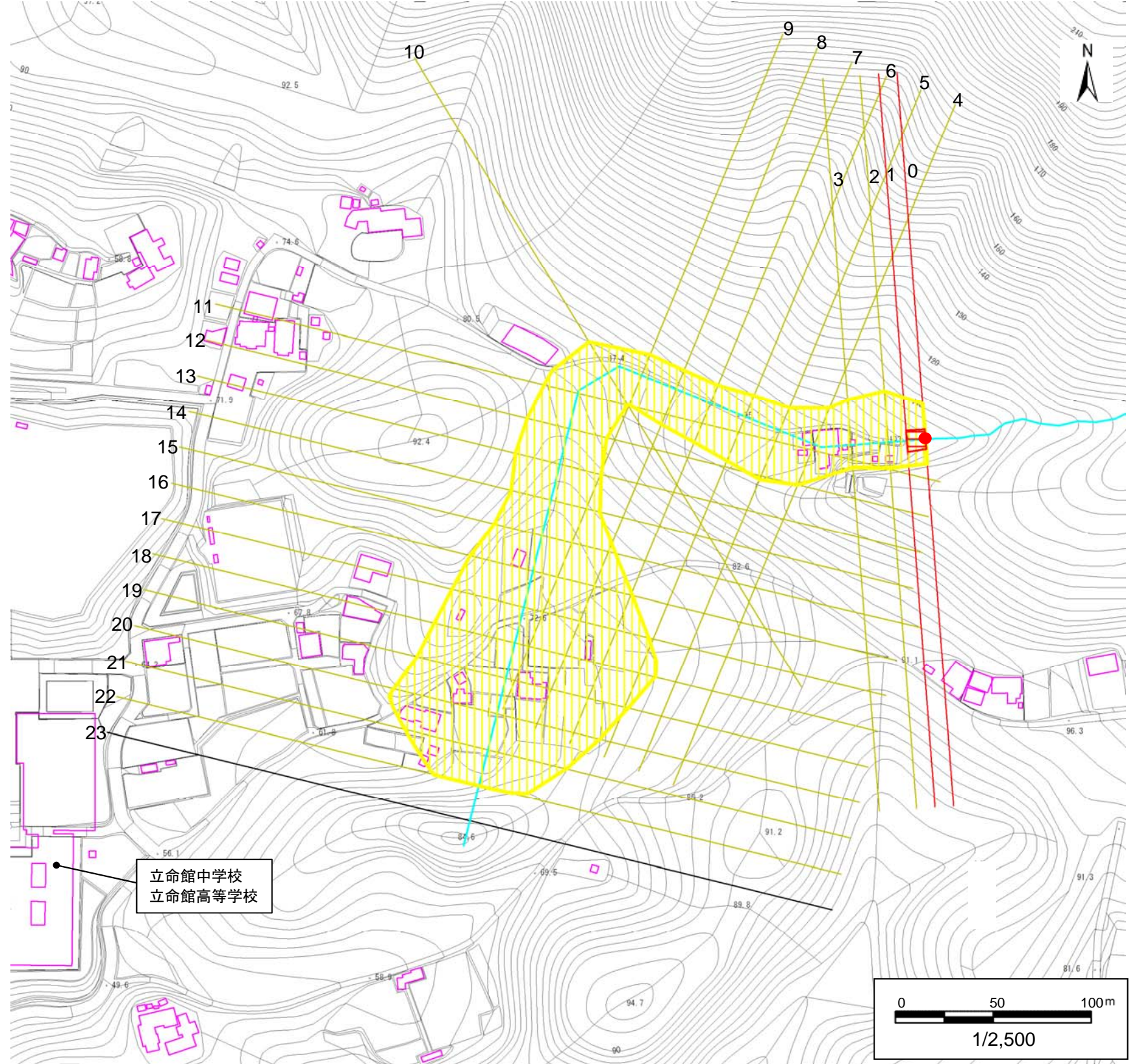
この地図は、国土地理院長の承認を得て、同院発行の数値地図25000(地図画像)を複製したものである。  
(承認番号 平22業複、第580号)

自然現象の種類	土石流
区域番号	あ361
区域名	稲荷10
所在地	京都市伏見区深草坊山町

土石流により建築物に作用すると想定される力の大きさの最大(kN/m <sup>2</sup> )	15.0
最大の力が作用する時の土石流の高さ(m)	0.6

土砂災害警戒区域						
土砂災害特別警戒区域	土石流の高さが1mを超える区域	<table border="1"> <tr> <td>土石流により建築物に作用すると想定される力が50kN/m<sup>2</sup>を超える区域</td> <td></td> </tr> <tr> <td>土石流により建築物に作用すると想定される力が50kN/m<sup>2</sup>以下の区域</td> <td></td> </tr> </table>	土石流により建築物に作用すると想定される力が50kN/m <sup>2</sup> を超える区域		土石流により建築物に作用すると想定される力が50kN/m <sup>2</sup> 以下の区域	
	土石流により建築物に作用すると想定される力が50kN/m <sup>2</sup> を超える区域					
	土石流により建築物に作用すると想定される力が50kN/m <sup>2</sup> 以下の区域					
土石流の高さが1m以下の区域						

土砂災害警戒区域・土砂災害特別警戒区域 区域図



立命館中学校  
立命館高等学校