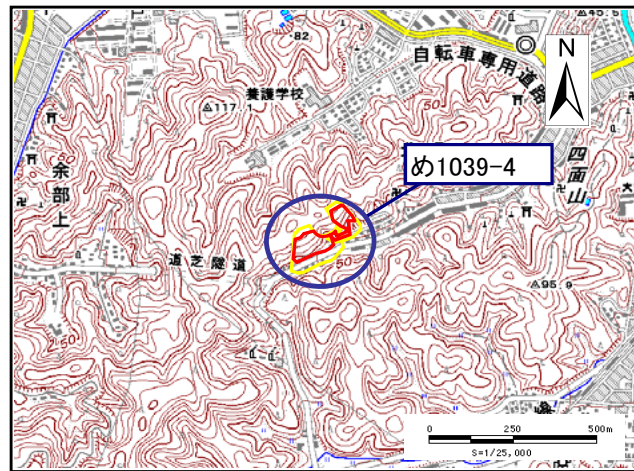


土砂災害警戒区域・土砂災害特別警戒区域 区域図

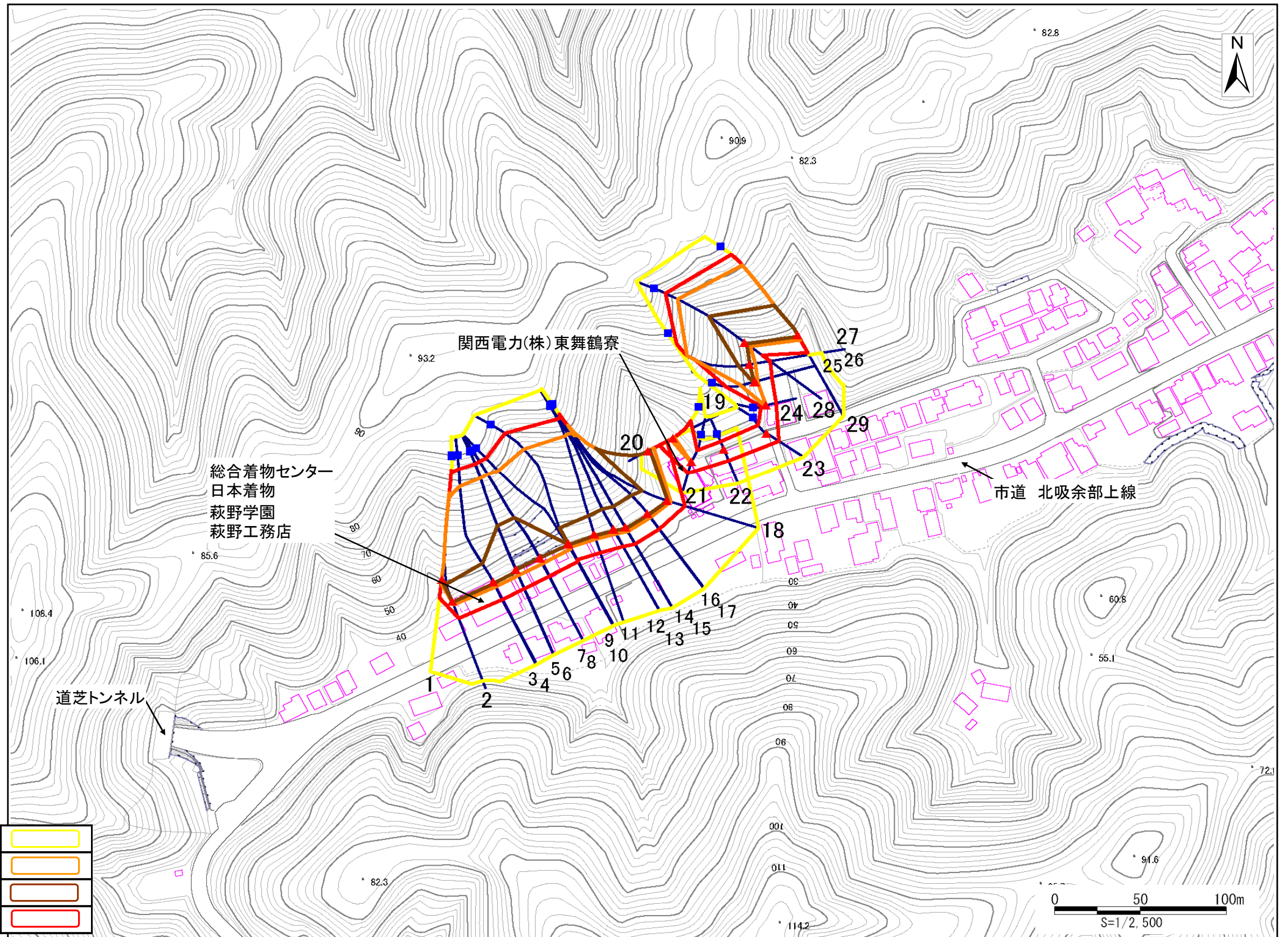
土砂災害警戒区域・土砂災害特別警戒区域 位置図



この地図は、国土地理院長の承認を得て、同院発行の数値地図25000(地図画像)を複製したものである。(承認番号 平25情複、第452号)

自然現象の種類	急傾斜地の崩壊
区域番号	め1039-4
区域名	北吸W
所在地	京都府舞鶴市北吸

移動による最大の力(KN/m ²)	159.4
移動高の最大(m)	1.0
堆積による力の最大値(KN/m ²)	18.5
堆積高の最大(m)	3.7



土砂災害警戒区域	
土砂災害特別警戒区域	

土砂等の高さが1m以下の場合、土砂等の移動による力が100KN/m²を超える区域

土砂等の堆積の高さが3mを超える区域

それ以外の区域