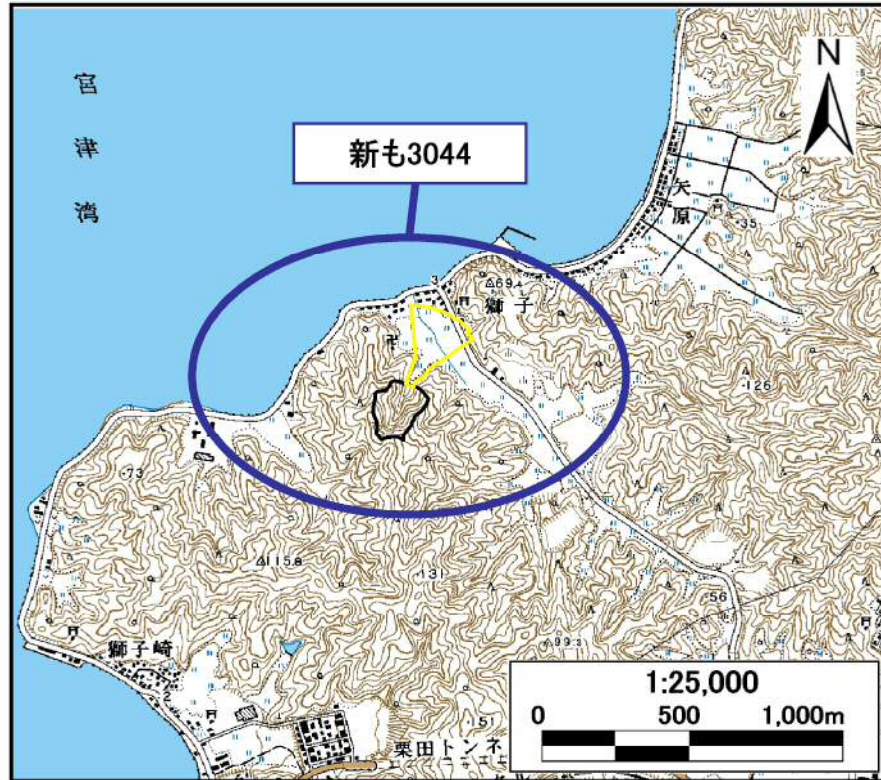
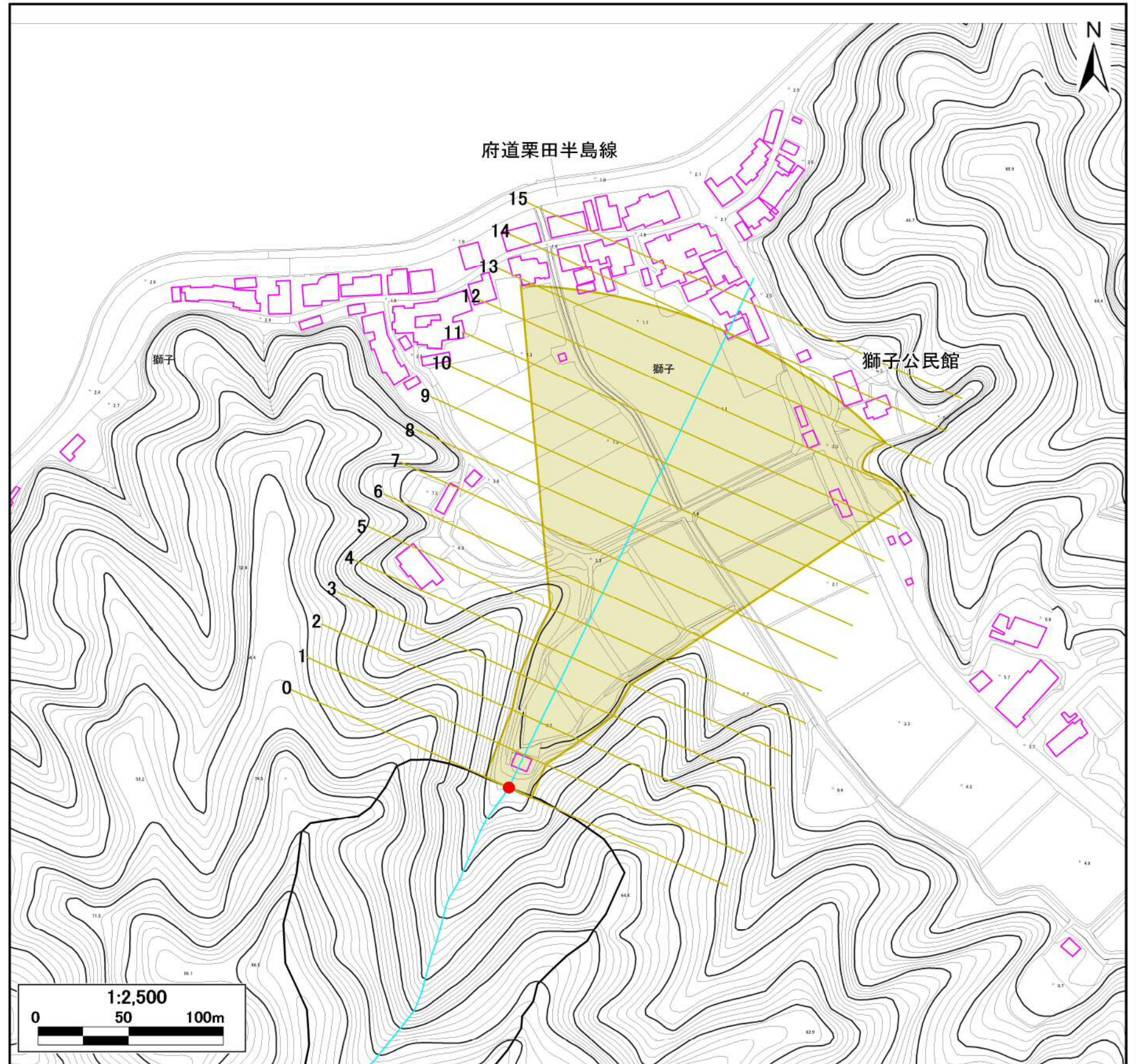


土砂災害警戒区域・土砂災害特別警戒区域 位置図



・この地図は国土地理院長の承認を得て、同院発行の数値地図25,000（地図画像）を複製したものである。（承認番号 平21業複、第436号）

土砂災害警戒区域・土砂災害特別警戒区域 区域図



自然現象の種類	土石流
区域番号	新も3044
区域名	獅子4
所在地	京都府宮津市獅子地区

土砂災害警戒区域		
土砂災害特別警戒区域	建築物に作用すると想定される力が50kN/m ² を超える区域 土石流の高さが1mを超える区域	
	建築物に作用すると想定される力が50kN/m ² 以下の区域	
	土石流の高さが1m以下の区域	

土石流により建築物に作用すると想定される力の大きさの最大(kN/m ²)	-
最大の力が作用する時の土石流の高さ(m)	-