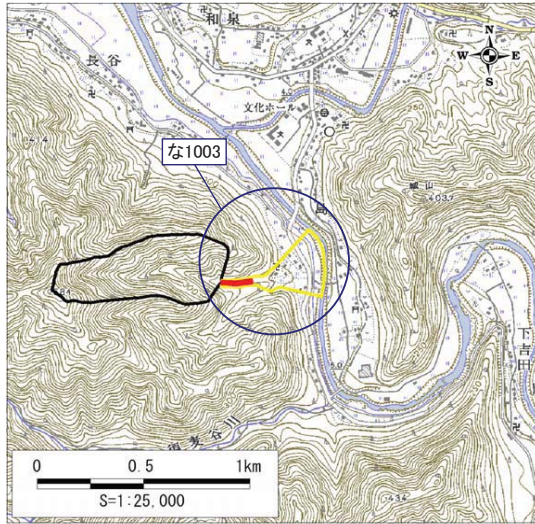


※現在指定の区域については、地形改変により変更する予定です。  
「再調査結果の区域図」も確認してください。

土砂災害警戒区域・土砂災害特別警戒区域 位置図

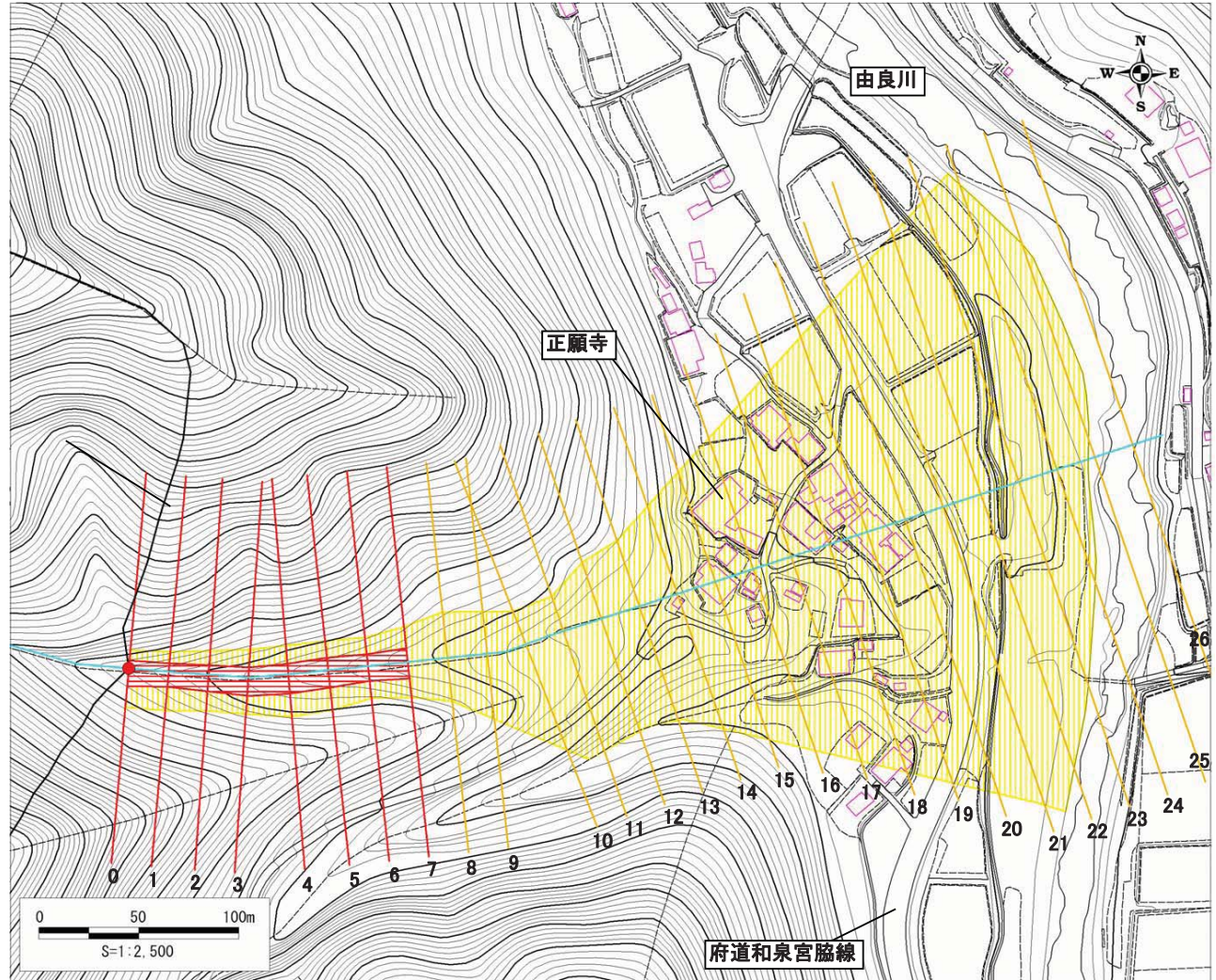


・この地図は、国土地理院長の承認を得て、同院発行の数値地図25,000(地図画像)を複製したものである。(承認番号 平20総復、第574号)

自然現象の種類	土石流
区域番号	な1003
区域名	島1
所在地	京都府南丹市美山町島

土砂災害警戒区域		
土砂災害特別警戒区域	土石流の高さが1mを超え、50kN/m <sup>2</sup> を超える区域	
	土石流の高さが1mを超え、50kN/m <sup>2</sup> 以下の区域	
	土石流の高さが1m以下の区域	

土砂災害警戒区域・土砂災害特別警戒区域 区域図



土石流により建築物に作用すると想定される力の大きさの最大(kN/m <sup>2</sup> )	31.4
最大の力が作用する時の土石流の高さ(m)	0.9