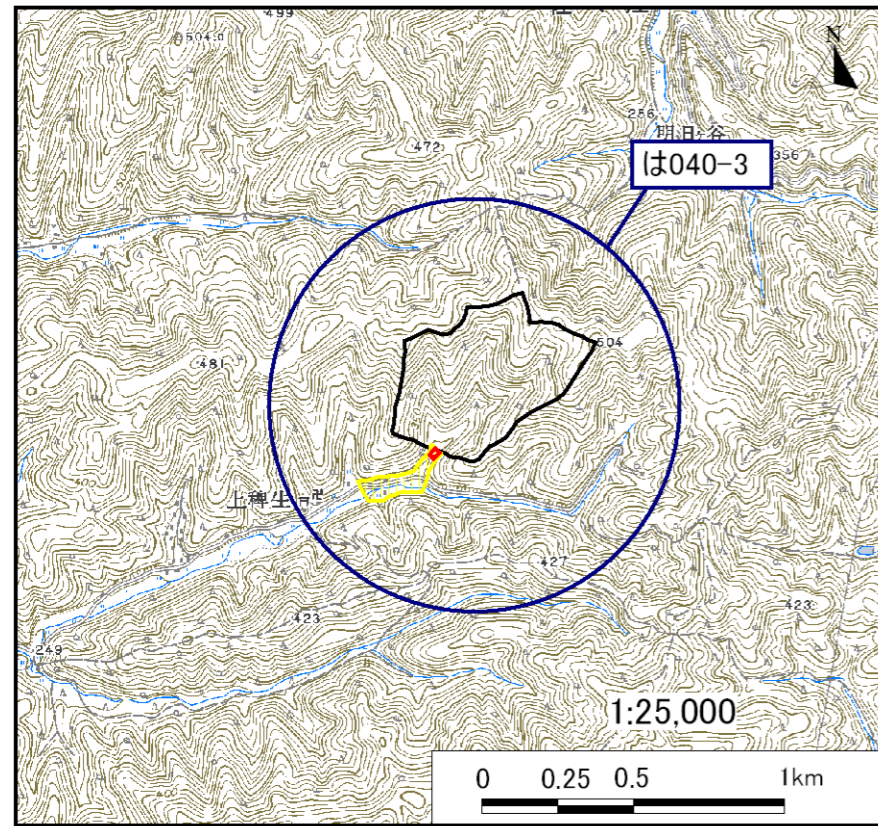


土砂災害警戒区域・土砂災害特別警戒区域 位置図

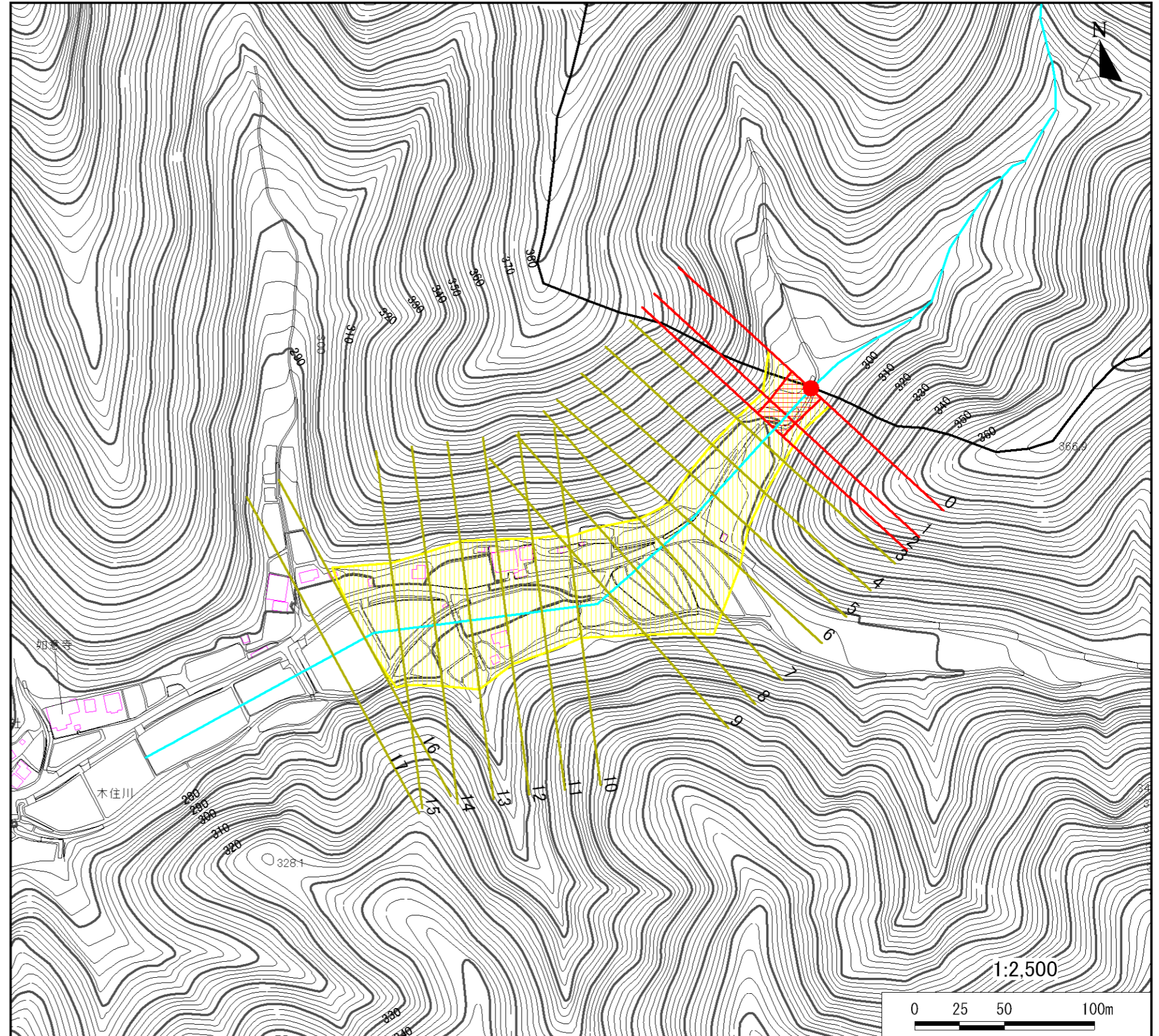


「この地図は、国土地理院長の承認を得て、同院発行の数値地図25000(地図画像)を複製したものである。(承認番号 平22業複、第580号)」

自然現象の種類	土石流
区域番号	は040-3
区域名	生畑2
所在地	京都府南丹市日吉町生畑

土砂災害警戒区域		
土砂災害特別警戒区域	土石流の高さが1mを超える区域	建築物に作用すると想定される力が50kN/m ² を超える区域
		建築物に作用すると想定される力が50kN/m ² 以下の区域
	土石流の高さが1m以下の区域	

土砂災害警戒区域・土砂災害特別警戒区域 区域図



土石流により建築物に作用すると想定される力の大きさの最大(KN/m ²)	14.3
最大の力が作用する時の土石流の高さ(m)	1.1