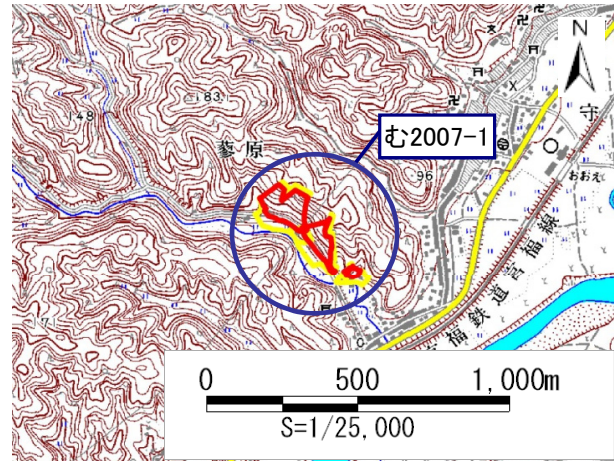


土砂災害警戒区域・土砂災害特別警戒区域 区域図

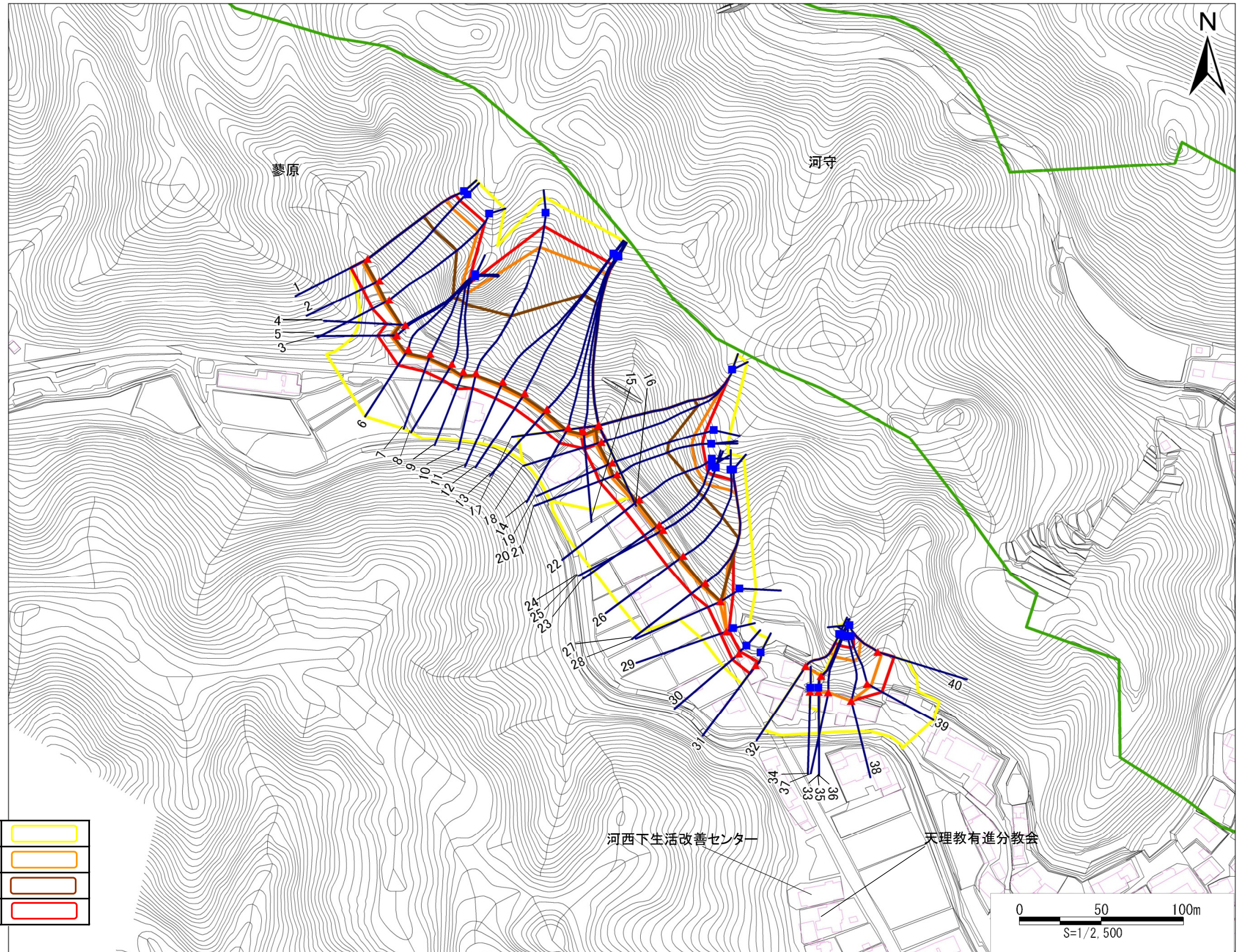
土砂災害警戒区域・土砂災害特別警戒区域 位置図



この地図は、国土地理院長の承認を得て、同院発行の数値地図25000(地図画像)を複製したものである。(承認番号 平22業復、第580号)

自然現象の種類	急傾斜地の崩壊
区域番号	む2007-1
区域名	蓼原B
所在地	京都府福知山市大江町蓼原

移動による力の最大値(KN/m ²)	166.2
移動高の最大(m)	1.0
堆積による力の最大値(KN/m ²)	23.7
堆積高の最大(m)	4.7



土砂災害警戒区域		
土砂災害特別警戒区域	土石等の高さが1m以下の場合、 土石等の移動による力が100KN/m ² を超える区域	
	土石等の堆積の高さが3mを超える区域	
	それ以外の区域	