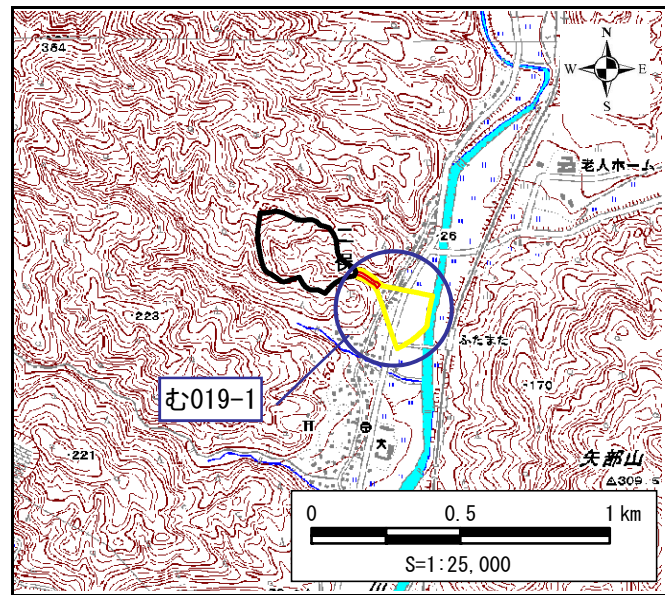


土石災害警戒区域・土石災害特別警戒区域 位置図



この地図は、国土地理院長の承認を得て、同院発行の数値地図25000 (地図画像)を複製したものである。
(承認番号 平22業複、第580号)

自然現象の種類	土石流
区域番号	む019-1
区域名	二俣一6
所在地	京都府福知山市大江町二俣(二俣一)

土石災害警戒区域		
土石災害特別警戒区域	土石流の 高さが1m を超える 区域	
	土石流により建築物に作用すると想定される力が50kN/m ² を超える区域	
	土石流の高さが1m以下の区域	

土石流により建築物に作用すると想定される力の大きさの最大(kN/m ²)	15.8
最大の力が作用する時の土石流の高さ(m)	0.9

土石災害警戒区域・土石災害特別警戒区域 区域図

