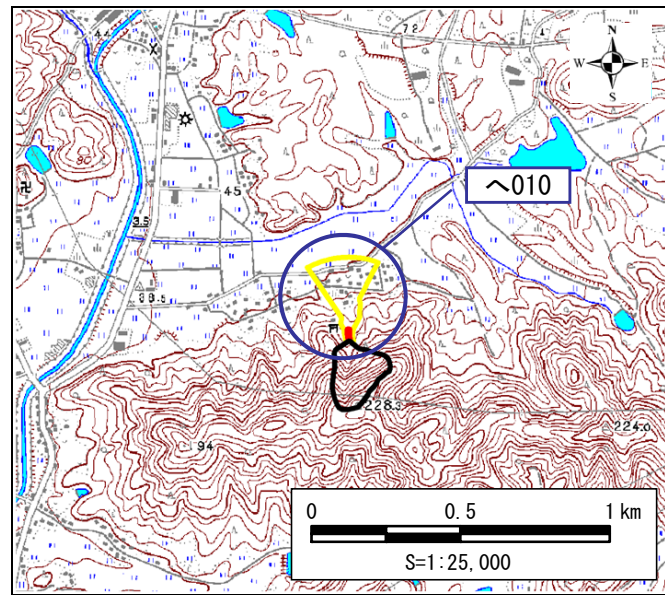


土石災害警戒区域・土石災害特別警戒区域 位置図



この地図は、国土地理院長の承認を得て、同院発行の数値地図25000 (地図画像)を複製したものである。  
(承認番号 平23情複 第166号)

自然現象の種類	土石流
区域番号	010
区域名	物部3
所在地	京都府綾部市物部町地区

土石災害警戒区域		
土石災害警戒区域	土石流の 高さ が1m を超える 区域	
	土石流により建築物に作用すると想定される力が50kN/m <sup>2</sup> 以下の区域	
	土石流の高さが1m以下の区域	

土石流により建築物に作用すると想定される力の大きさの最大(kN/m <sup>2</sup> )	33.1
最大の力が作用する時の土石流の高さ(m)	0.5

土石災害警戒区域・土石災害特別警戒区域 区域図

