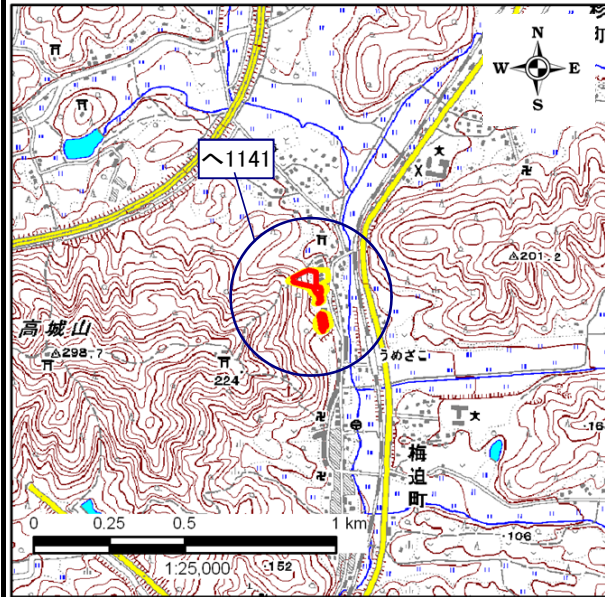


土砂災害警戒区域・土砂災害特別警戒区域 区域図

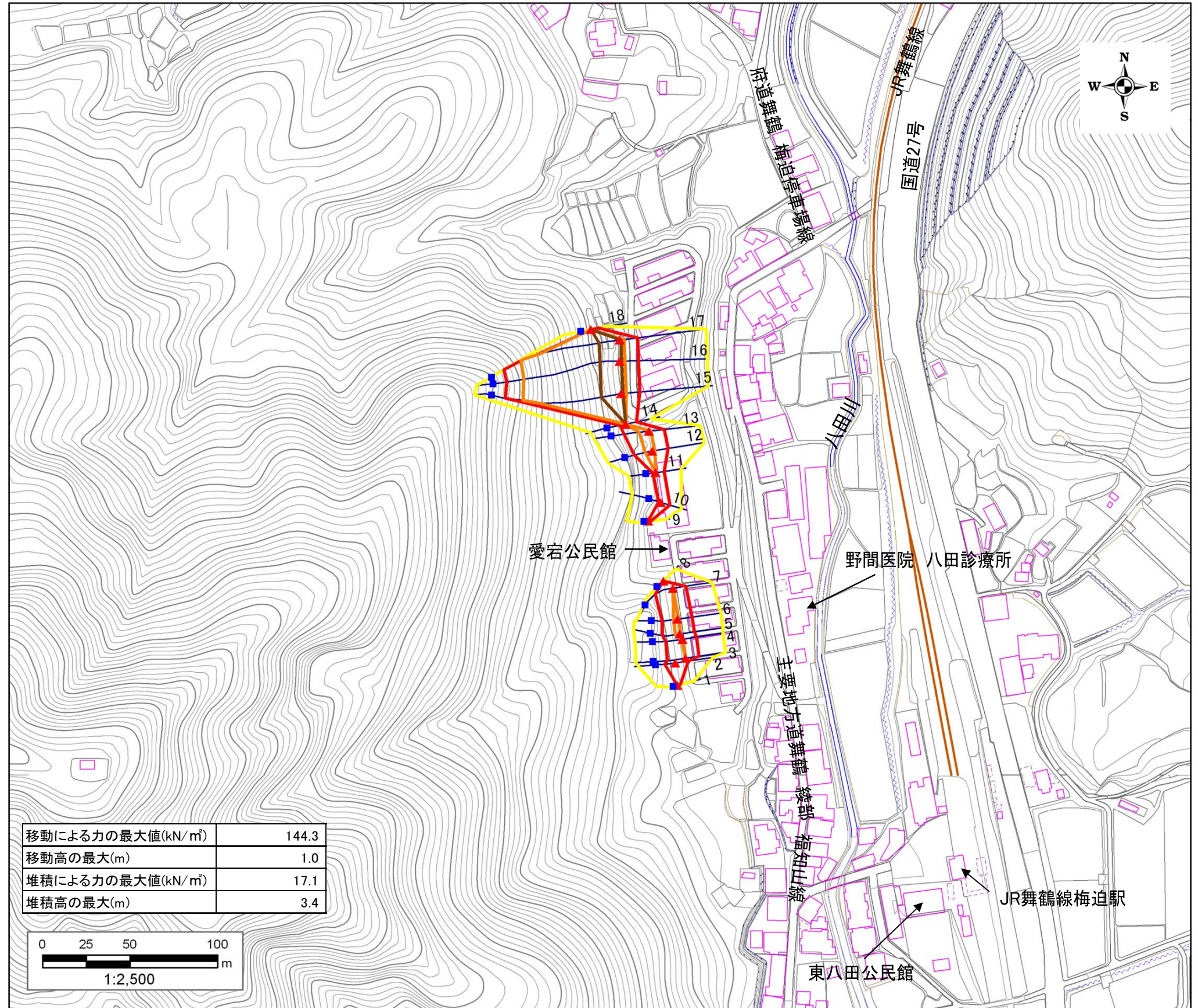
土砂災害警戒区域・土砂災害特別警戒区域 位置図



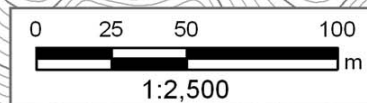
この地図は、国土地理院長の承認を得て、同院発行の数値地図25000(地図画像)を複製したものである。(承認番号 平23情復、第166号)

自然現象の種類	急傾斜地の崩壊
区域番号	へ1141
区域名	上杉Q
所在地	京都府綾部市上杉町地区

土砂災害警戒区域		
土砂災害特別警戒区域	土石等の(移動)高さが1m以下の場合、土石等の移動による力が100kN/m <sup>2</sup> を超える区域	
	土石等の堆積の高さが3mを超える区域	
	それ以外の区域	



移動による力の最大値(kN/m <sup>2</sup> )	144.3
移動高の最大(m)	1.0
堆積による力の最大値(kN/m <sup>2</sup> )	17.1
堆積高の最大(m)	3.4



愛宕公民館

野間医院 八田診療所

主要地方道舞鶴 綾部 福知山線

東八田公民館

JR舞鶴線梅迫駅