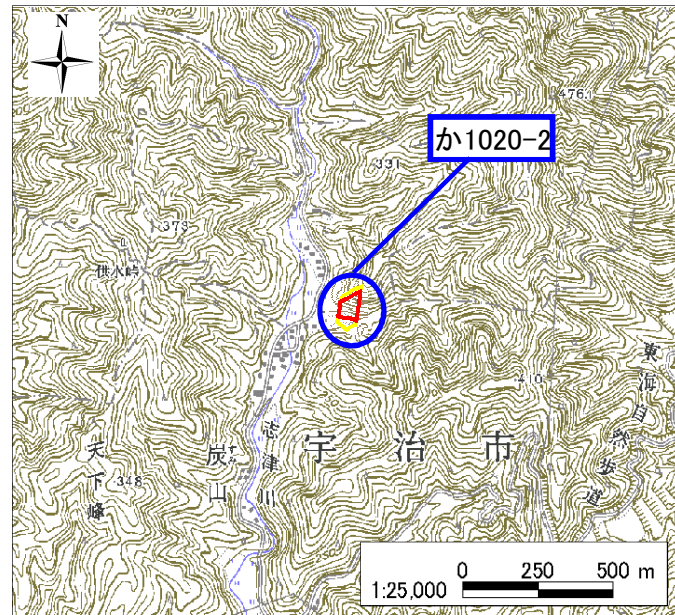
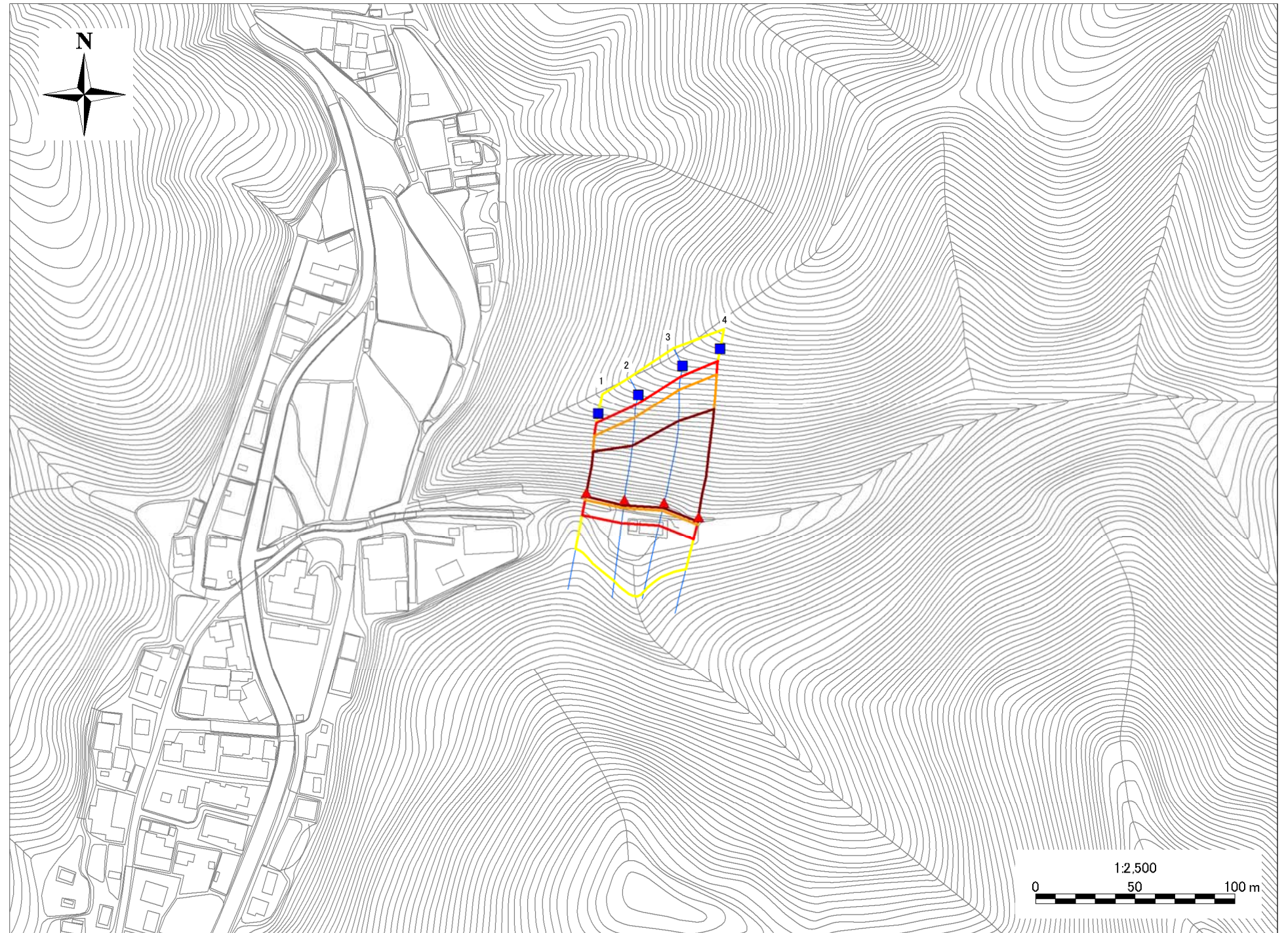


土砂災害警戒区域・土砂災害特別警戒区域 区域図

土砂災害警戒区域・土砂災害特別警戒区域 位置図



・この地図は、国土地理院長の承認を得て、同院発行の数値地図25000(地図画像)を複製したものである。
(承認番号 平18総複、第688号)



自然現象の種類	急傾斜地の崩壊
区域番号	か1020-2
区域名	岩井谷
所在地	京都府宇治市炭山地区

土砂災害警戒区域		
土砂災害特別警戒区域	土石等の(移動)高さが1m以下の場合、 土石等の移動による力が100kN/m ² を超える区域	
	土石等の堆積の高さが3mを超える区域	
	それ以外の区域	

移動による力の最大値(kN/m ²)	166.7
移動高の最大(m)	1.0
堆積による力の最大値(kN/m ²)	22.3
堆積の最大(m)	4.5