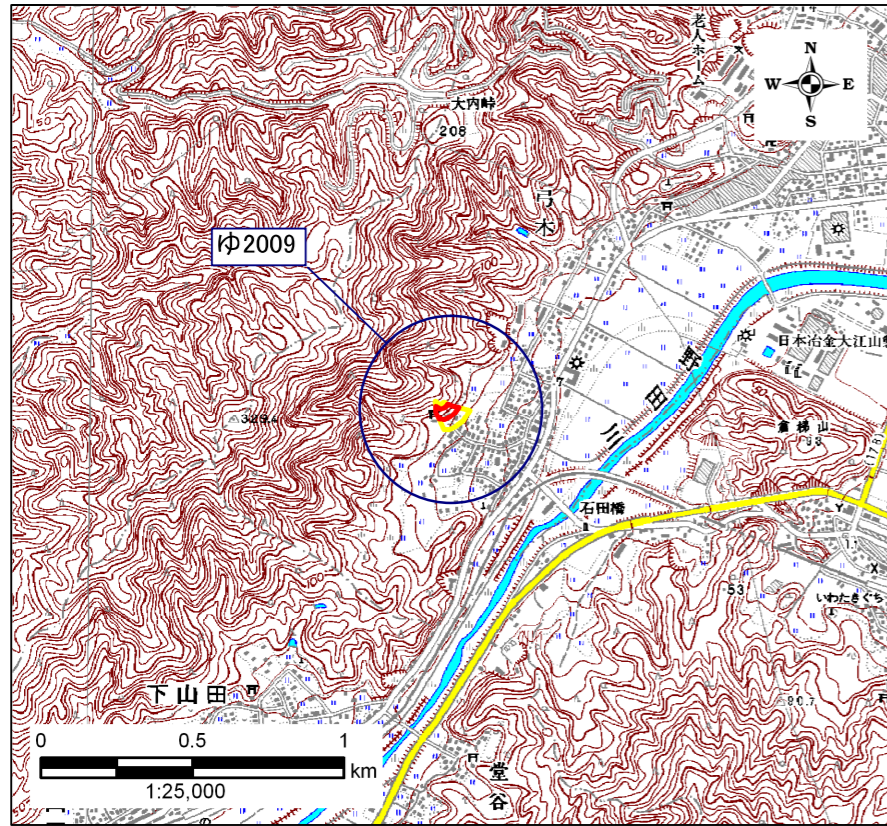


土砂災害警戒区域・土砂災害特別警戒区域 位置図



・この地図は、国土地理院長の承認を得て、同院発行の数値地図25000（地図画像）を複製したものである。（承認番号 平23情複 第166号）

自然現象の種類	急傾斜地の崩壊
区域番号	φ2009
区域名	石田E
所在地	京都府与謝郡与謝野町字弓木地区

土砂災害警戒区域	
土砂災害特別警戒区域	
それ以外の区域	

移動による力の最大値(kN/m <sup>2</sup> )	153.7
移動高の最大(m)	1.0
堆積による力の最大値(kN/m <sup>2</sup> )	16.3
堆積高の最大(m)	3.2

土砂災害警戒区域・土砂災害特別警戒区域 区域図

