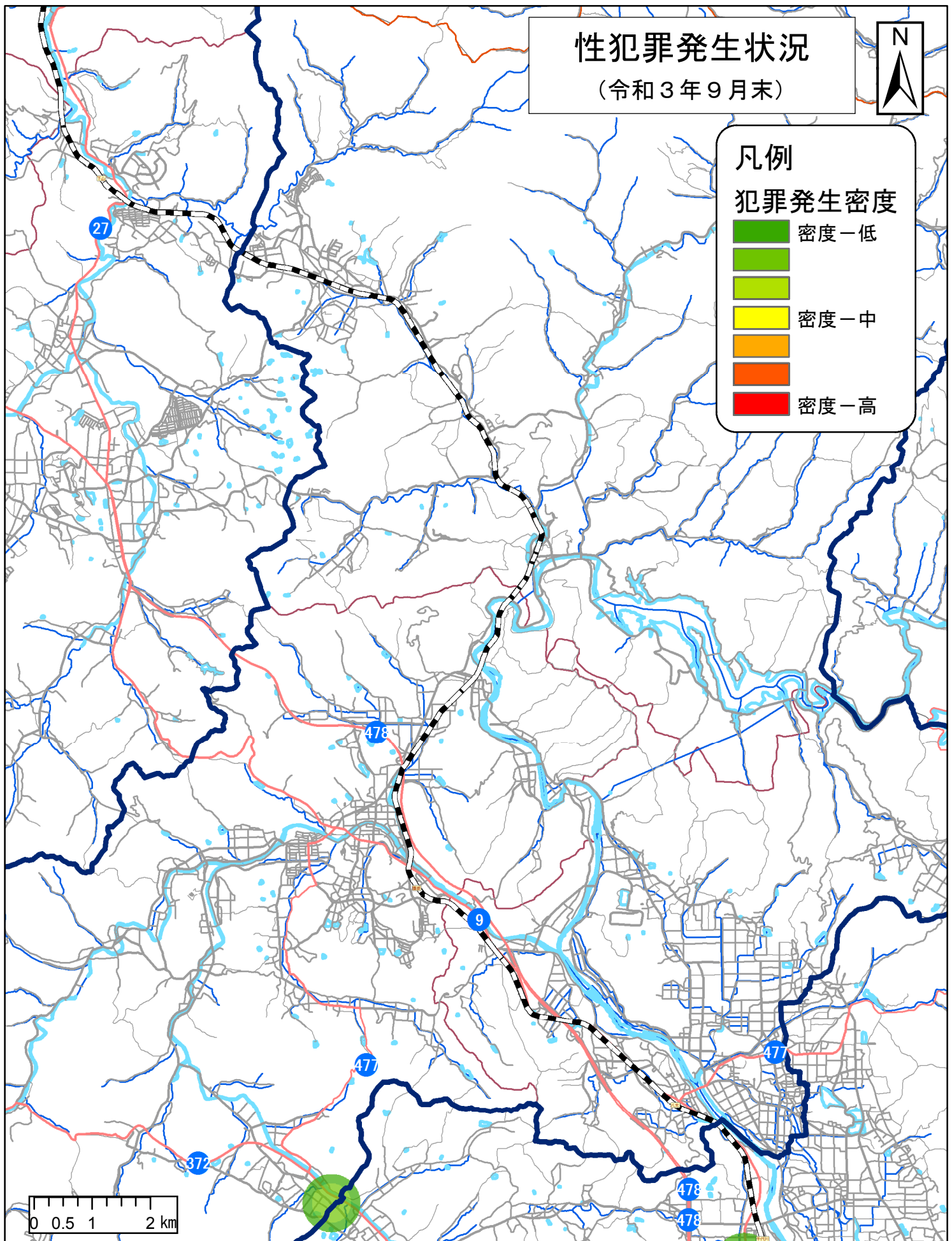


# 南丹市



この地図の作成に当たっては、国土地理院長の承認を得て、同院発行の数値地図25000（空間データ基盤）及び数値地図2500（空間データ基盤）を使用したものである。（平15総使、第168号）

注）「性犯罪」とは、強姦性交等、強制わいせつ、公然わいせつ、京都府迷惑行為等防止条例違反（痴漢）を指します。強姦性交等及び強制わいせつについては、二次被害防止等を考慮し、表示しておりません。