

○ 宮津警察署管内

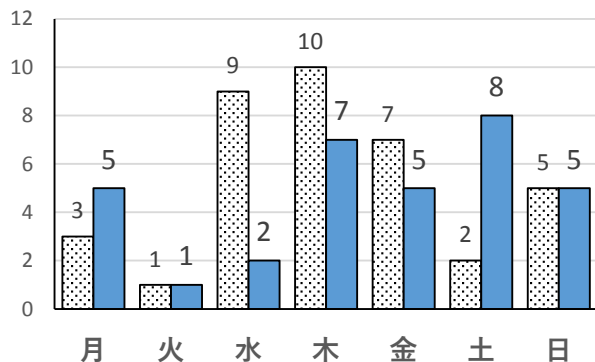
	発生件数	死者数	負傷者数
令和2年	33	0	35
前年対比	-4	-3	-4

○ 地域別

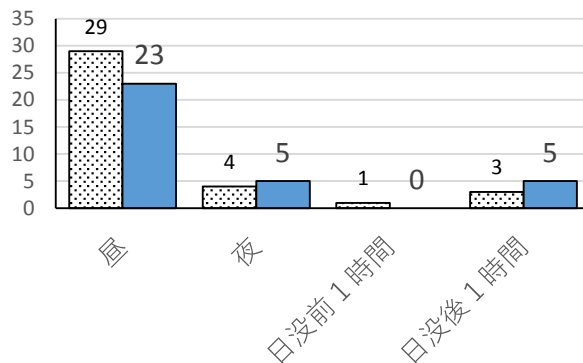
	宮津市	与謝野町	伊根町
令和2年	17	15	1
前年対比	-2	-2	±0

【交通事故の特徴】

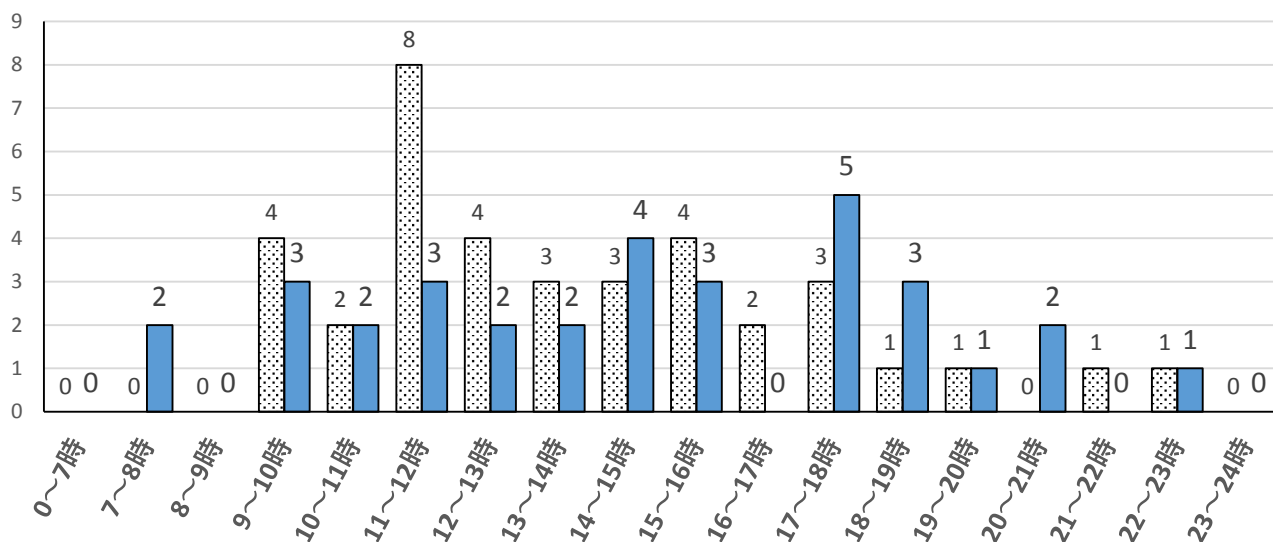
○ 曜日別



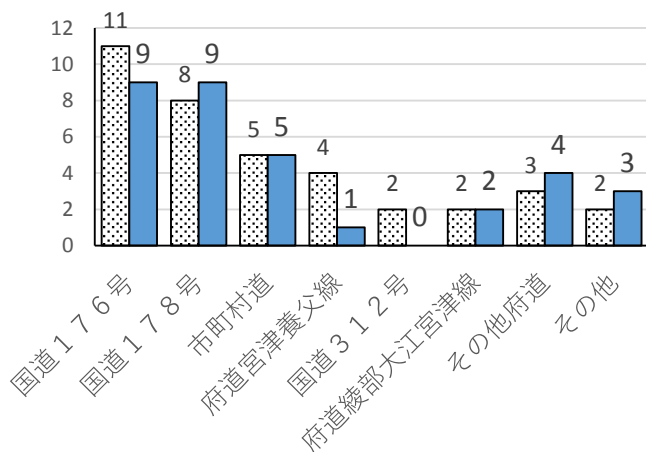
○ 昼夜別



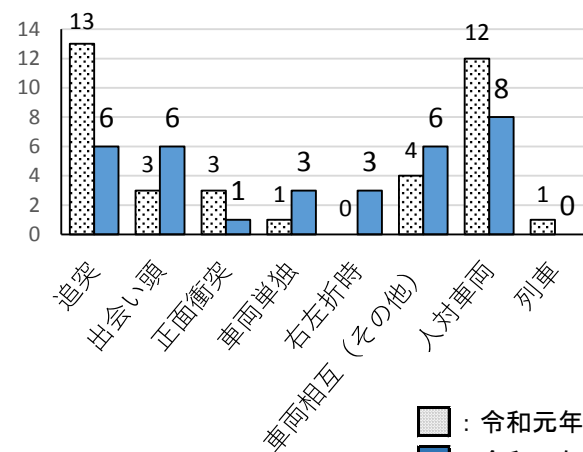
○ 時間帯別



○ 路線別

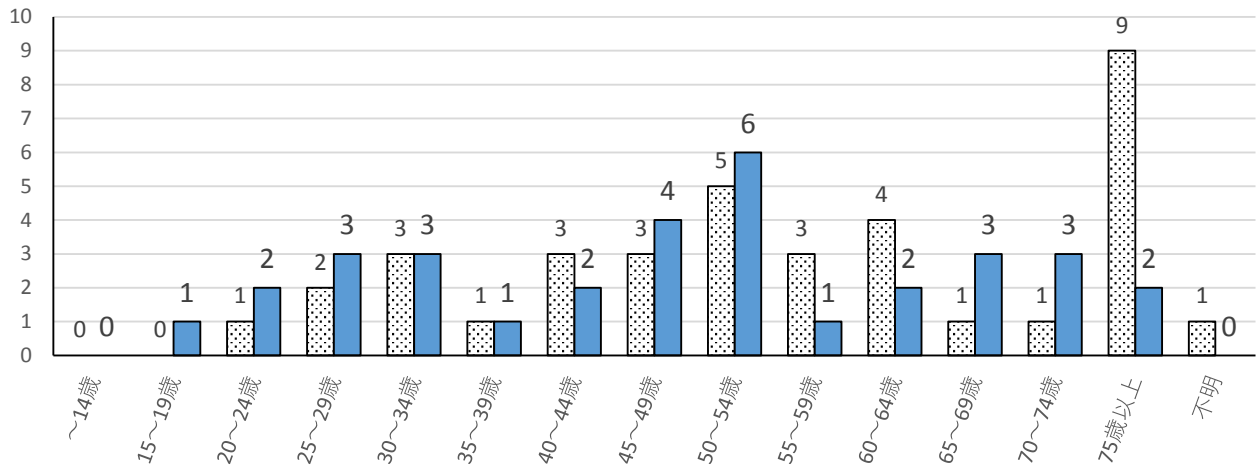


○ 事故類型

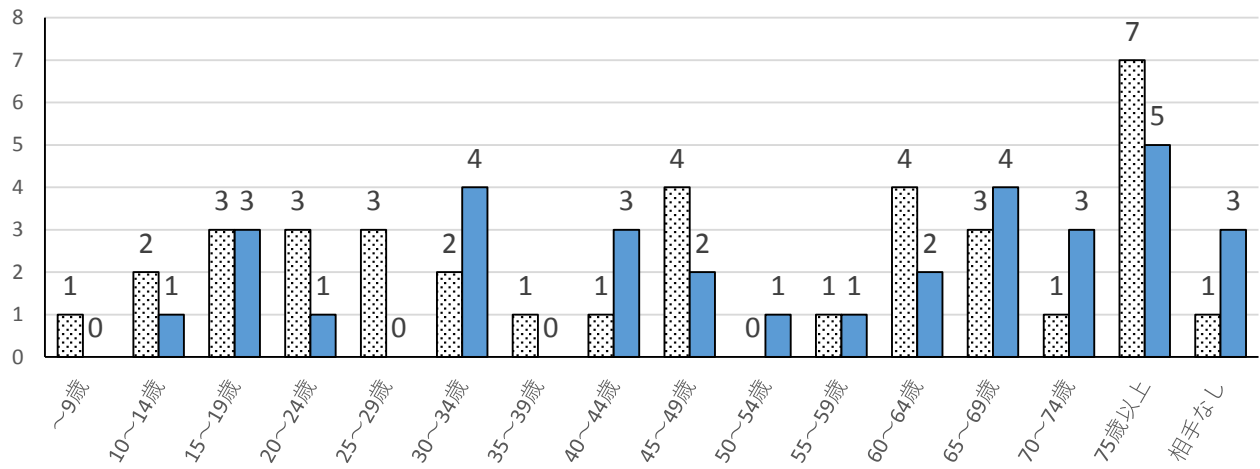


: 令和元年  
 : 令和2年

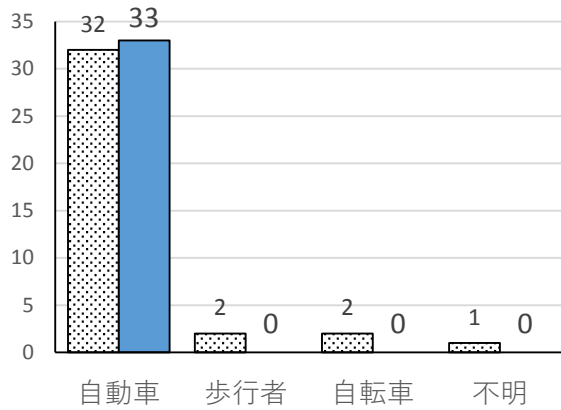
○ 第一当事者年齢



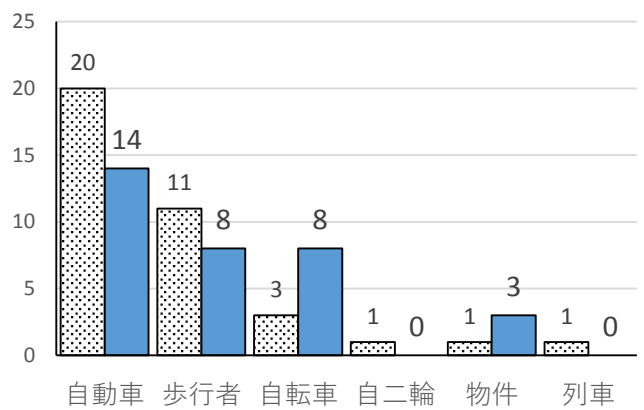
○ 第二当事者年齢



○ 第一当事者種別



○ 第二当事者種別



: 令和元年  
 : 令和2年

※ 交通事故発生状況の年別推移

	H23	H24	H25	H26	H27	H28	H29	H30	R1	R2
発生件数	150	104	115	95	113	111	80	56	37	33
死者数	5	3	3	4	3	1	3	3	3	0
負傷者数	181	122	140	113	140	149	98	66	39	35