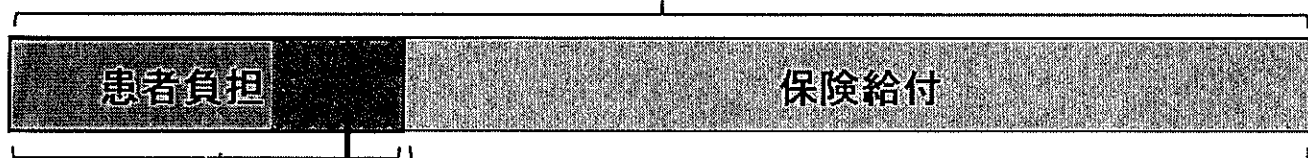


## 医療費の負担について

### ◆3割負担の場合

医療費



3割(医療保険上の自己負担額)

7割

子育て支援医療助成制度の対象

※高額療養費制度が適用される場合、同制度適用後の自己負担額が、子育て支援医療助成制度の支給対象

※公費負担医療の場合、公費により自己負担額の全部又は一部が助成

### (参考)高額療養費制度について

高額療養費制度とは、医療機関等の窓口で支払った額が、1箇月単位(月の初めから終わりまで)で上限額を超えた場合に、その超えた金額を支給する制度

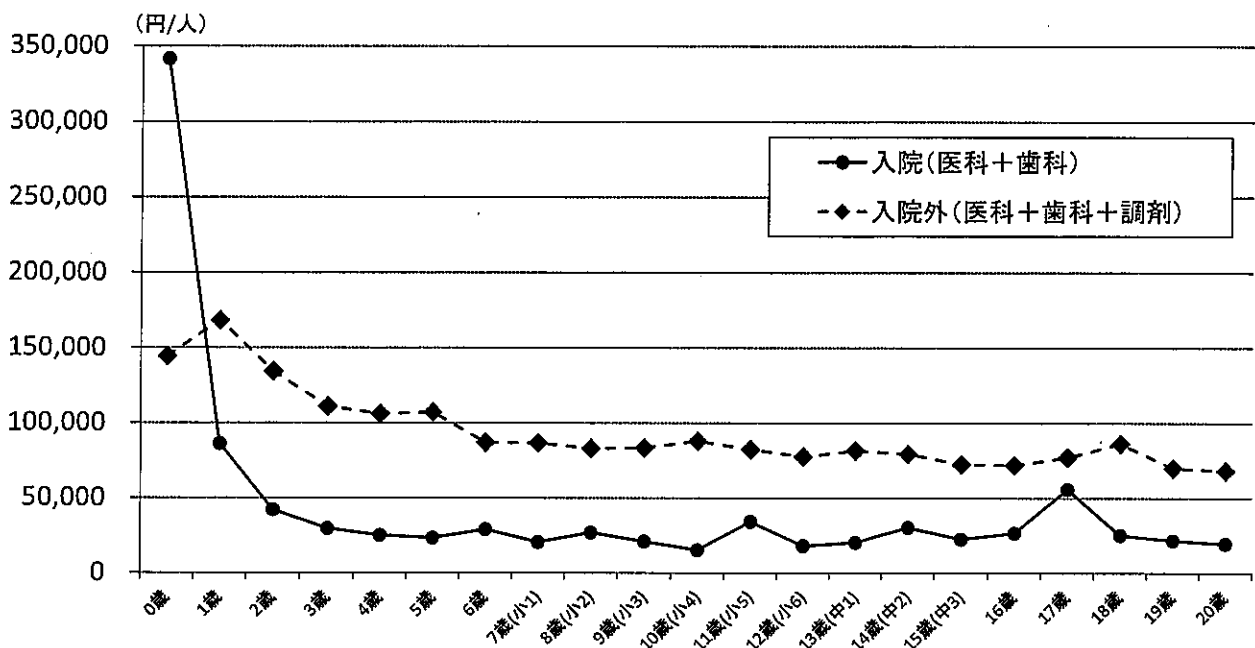
#### <69歳以下の方の限度額>

適用区分		ひと月の上限額(世帯ごと)
ア	年収約1,160万円～ 健保: 標報83万円以上 国保: 旧ただし書き所得901万円超	252,600円+(医療費-842,000)×1%
イ	年収約770～約1,160万円 健保: 標報53万～79万円 国保: 旧ただし書き所得600万～901万円	167,400円+(医療費-558,000)×1%
ウ	年収約370～約770万円 健保: 標報28万～50万円 国保: 旧ただし書き所得210万～600万円	80,100円+(医療費-267,000)×1%
エ	～年収約370万円 健保: 標報26万円以下 国保: 旧ただし書き所得210万円以下	57,600円
オ	住民税非課税者	35,400円

出典: 厚生労働省保険局資料

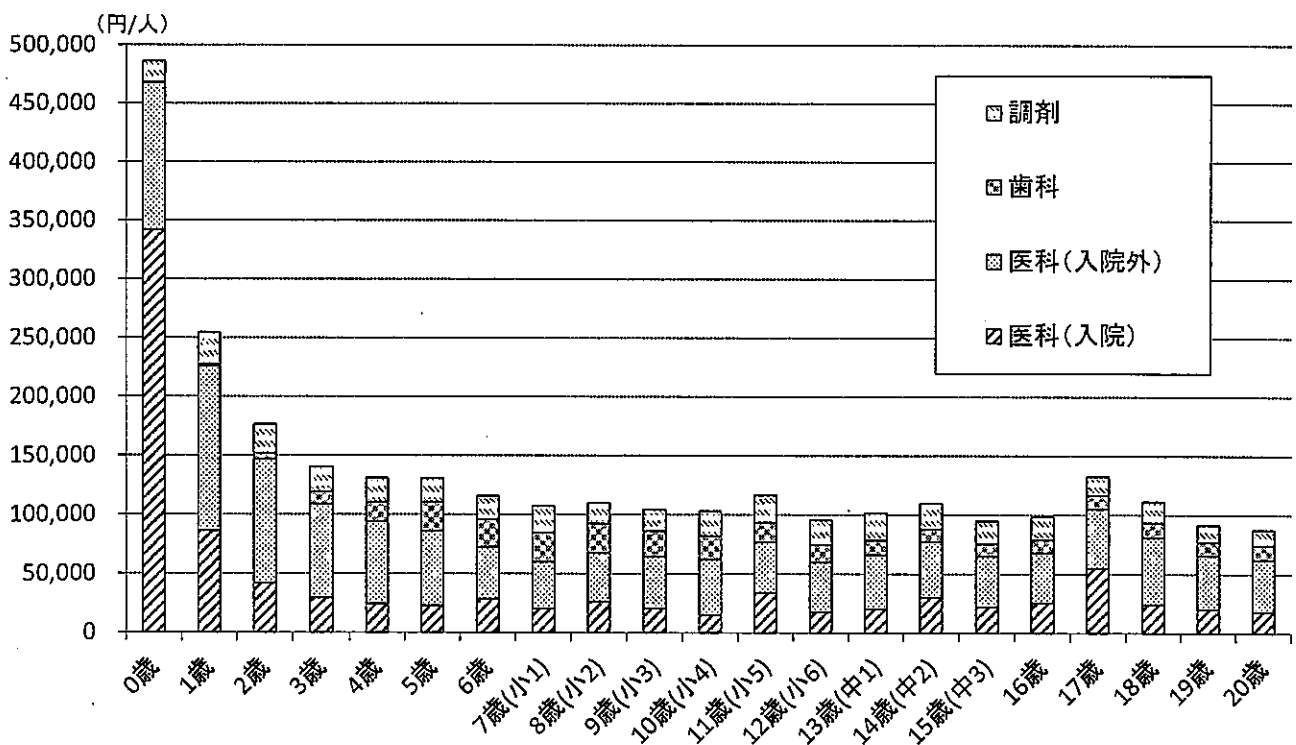
## 府内における子どもを取り巻く医療の状況について【国保】

### 1 年齢、入院・入院外別 1人当たり医療費(年間)



出典:国民健康保険(市町村、国保組合)(令和3年3月診療分～令和4年2月診療分)

### 2 年齢、医科(入院・入院外)・歯科・調剤別 1人当たり医療費(年間)



出典:国民健康保険(市町村、国保組合)(令和3年3月診療分～令和4年2月診療分)

## 府制度拡充後の状況について(R1. 9以降)

### 1 市町村制度拡充状況(通院)

時期	市町村	制度拡充の状況		備考
		対象	自己負担額	
R1. 9～	京都市	3歳～中学生	3,000円→1,500円	
	福知山市	3歳～中学生	3,000円→1,500円	住民税非課税世帯は中学生まで無料
	舞鶴市	中学生	3,000円→1,500円	
	亀岡市	小学生・中学生	3,000円→200円	
	向日市	中学生	3,000円→1,500円	
	長岡京市	中学生	3,000円→200円	
	大山崎町	中学生	3,000円→1,500円	
R2. 4～	久御山町	⑧高校生	1,500円(新設)	
R2. 8～	京丹後市	⑧大学生	1医療機関200円(新設)	大学等の教育機関に在学し、住民税非課税世帯の保護者に扶養されているものに限る。(22歳年度末まで対象)
R2. 9～	向日市	中学生	1,500円→200円	
	大山崎町	中学生	1,500円→200円	
R3. 4～	南山城村	高校生	0円(新設)	

## 2 1人当たり医療費比較(国保:入院外)

### (1)年齢階層別

(単位:円)

	H28	R3	増減率	H28割合	R3割合
3歳未満(0~2歳)	129,897	148,833	15%	155%	161%
就学前(3~6歳)	100,056	102,280	2%	119%	111%
小学生(7~12歳)	76,473	83,397	9%	91%	90%
中学生(13~15歳)	81,305	77,631	▲5%	97%	84%
高校生(16~18歳)	51,053	78,538	54%	61%	85%
0~18歳	83,742	92,215	10%		

※割合:各対象年齢1人当たり医療費/0~18歳1人当たり医療費

### (2)医科・歯科・調剤別(0歳~15歳)

(単位:円)

	H28	R3	増減率
医科	60,997	59,130	▲3%
歯科	12,463	15,206	22%
調剤	18,170	21,156	16%
合計	91,630	95,492	4%

※H28は、平成28年4月~平成29年3月診療分の医療費を使用

R3は、令和3年3月~令和4年2月診療分の医療費を使用

### 3 府制度拡充前後の府補助額比較

#### (1) 市町村別1人当たり補助額

(単位:円)

市町村	H30	R3(見込)	増減率
京都市※	12,560	16,005	22%
福知山市※	10,969	16,263	33%
舞鶴市※	12,882	16,042	20%
綾部市	13,179	15,957	17%
宇治市	13,343	19,169	30%
宮津市	14,414	16,301	12%
亀岡市※	11,796	16,292	28%
城陽市	14,291	18,206	22%
向日市※	16,231	20,486	21%
長岡京市※	14,912	20,902	29%
八幡市	15,440	19,724	22%
京田辺市	14,966	19,268	22%
京丹後市	17,090	18,666	8%
南丹市	10,949	13,965	22%
木津川市	14,926	19,024	22%
大山崎町※	14,220	20,555	31%
久御山町	15,359	18,765	18%
井手町	15,331	20,243	24%
宇治田原町	12,299	18,788	35%
笠置町	7,528	12,061	38%
和束町	13,437	20,055	33%
精華町	13,847	17,395	20%
南山城村	11,672	11,021	▲6%
京丹波町	9,996	15,154	34%
伊根町	15,671	5,959	▲163%
与謝野町	14,722	16,839	13%

※令和元年9月以降に中学生までの制度を拡充した市町村

#### (2) 総額

(単位:千円)

	H30	R3(見込)	R3-H30	増減率
府補助額	1,962,501	2,420,307	457,806	23%