

汚水処理人口普及率は97.6% (対前年度 +0.4%)

～京都府水洗化総合計画2015に基づき順調に推移～

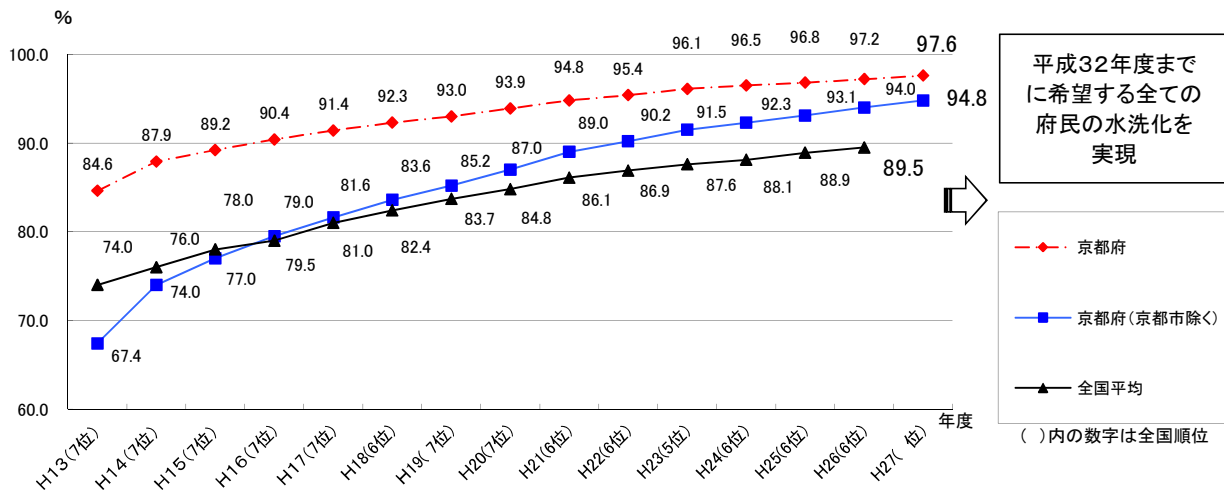
1 汚水処理施設普及状況

(平成27年度末現在)

	A 行政人口 B 農集排 [区域内人口]	C 処理人口(千人)					汚水処理人口普及率%		
		集合処理			個別処理	計	H27末 C/A (※C/B)	H26末	伸び
		下水道	農集排	その他	浄化槽				
京都府	2,569.1 (43.2)	2,406.6	43.2	2.2	55.8	2,507.8	97.6 (100)	97.2 (98.9)	0.4 (1.1)
京都市除く	1,151.3 (42.7)	995.7	42.7	2.2	51.2	1,091.8	94.8 (100)	94.0 (98.9)	0.8 (1.1)

※ 農業集落排水普及率 **100%達成** (平成27年度末)

2 汚水処理人口普及率の推移 ～汚水処理人口普及率は高いレベルで推移～ ～平成26年度末で全国6位～



<参考：府内市町村の状況>

汚水処理人口普及率 ベスト5			汚水処理人口普及率の伸び(H26末→H27末) ベスト5		
1位	向日市	(99.99%)	1位	伊根町	(+14.9%) [52.8% → 67.7%]
2位	大山崎町	(99.91%)	2位	南山城村	(+3.3%) [81.2% → 84.5%]
3位	京都市	(99.88%)	3位	綾部市	(+3.2%) [72.5% → 75.7%]
4位	八幡市	(99.86%)	4位	宇治市	(+3.0%) [91.3% → 94.3%]
5位	長岡京市	(99.70%)	5位	宇治田原町	(+1.6%) [86.9% → 88.5%]