

3 京都府の農業集落排水

(1) 農業集落排水事業のあらまし

農業集落排水事業は、農村部において各農業集落の形態に適した小規模分散型の汚水処理施設として、汚水を安定して効率よく処理し、農業生産の改善、農村の快適な生活環境の創出、豊かな水環境の回復による「美しい快適なむらづくり」を実現すること、処理水の再利用と併せ、発生する汚泥を農地に還元し、循環型農村社会を構築することを目指している。

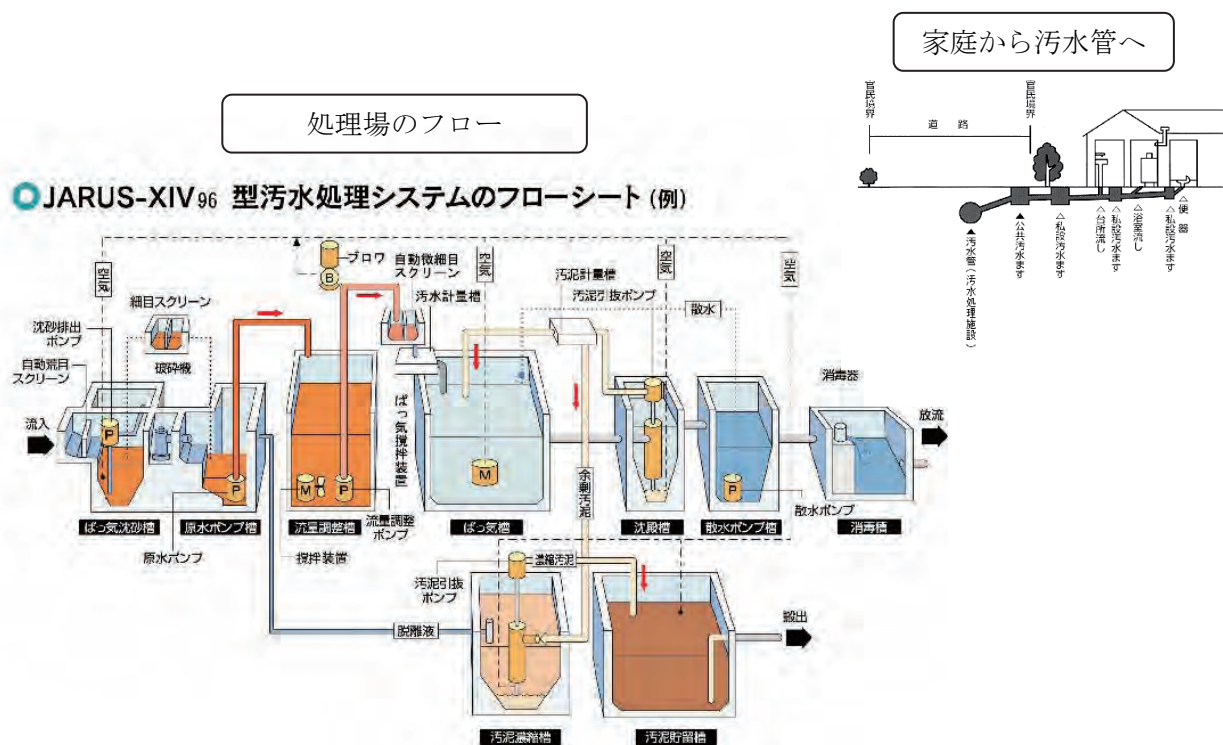
府内では、京都市、福知山市、舞鶴市、綾部市、亀岡市、京田辺市、京丹後市、南丹市、京丹波町、与謝野町の10市町で農業集落排水事業を進め、平成26年度には府内の全計画地区の整備が完了し、現在、91処理場で供用開始し、処理人口は約4.4万人に達している。

また、福知山市（旧夜久野町域）や亀岡市ではコンポスト施設を導入し、集排汚泥を堆肥化して資源循環が図られている。

今後は、老朽化した施設について、ストックマネジメントの導入により施設の長寿命化を図りながら、建設費・維持管理費の低減に努めるとともに、集落人口の減少等の社会環境の変化に対応し、公共下水道への接続や周辺施設との統廃合等を検討の上、計画的に改築更新を進めていくこととしている。

(2) 農業集落排水のしくみ

下水道と同様に、家庭の台所・トイレ・風呂等から排出される汚水は、家庭の排水設備から汚水ますに流れ込み、道路下に埋設された污水管を通じて汚水処理施設へ流入し、微生物により分解処理された後、水路や河川等に放流されている。



※JARUS-XIV₉₆型の事例。一般社団法人地域環境資源センター「JARUS型施設の手引」から引用。

農業集落排水処理場（綾部市東八田処理場）



外 観



操作室

（3）農業集落排水普及率

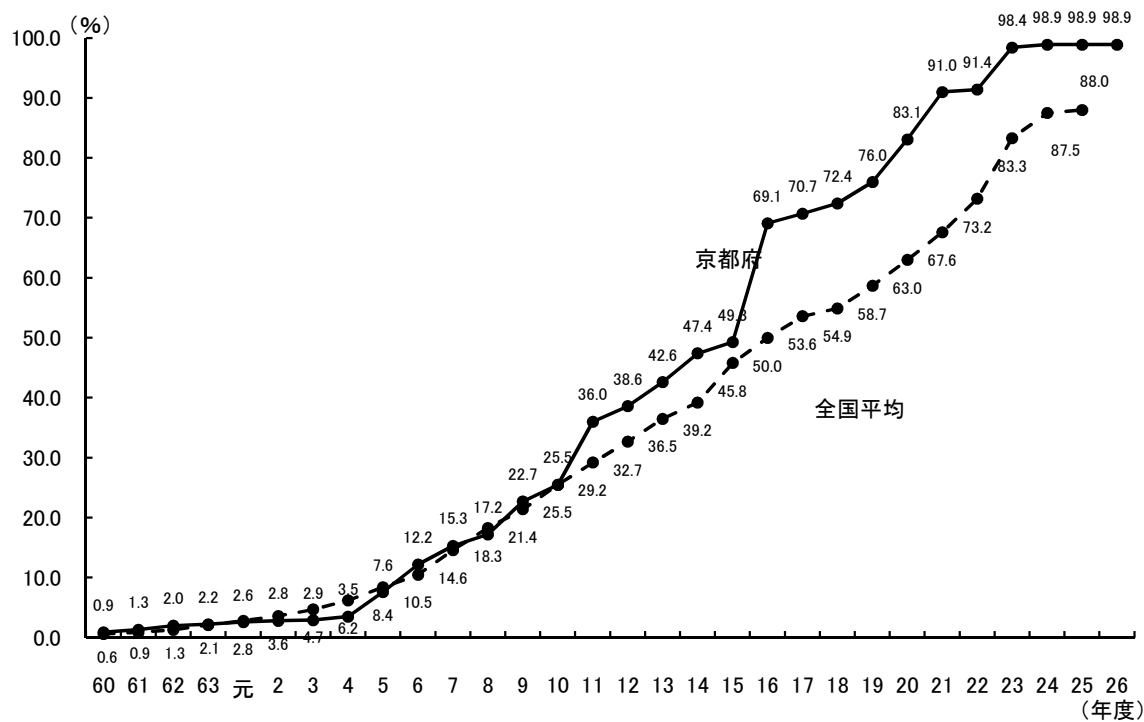
（平成27年3月31日現在）

市町村名	計画区域人口(人)	処理人口(人)	普及率(%)	接続人口(人)	接続率(%)
京都市	502	502	100	448	89.2
福知山市	9,600	9,600	100	9,101	94.8
舞鶴市	2,041	2,041	100	1,725	84.5
綾部市	4,735	4,254	89.8	3,793	89.2
亀岡市	8,756	8,756	100	6,617	75.6
京田辺市	652	652	100	639	98.0
京丹後市	6,999	6,999	100	5,907	84.4
南丹市	5,773	5,733	100	5,256	91.0
京丹波町	4,804	4,804	100	4,496	93.6
与謝野町	257	257	100	171	66.5
合計(京都市を除く。)	43,617	43,136	98.9	37,705	87.4
合 計	44,119	43,638	98.9	38,153	87.4

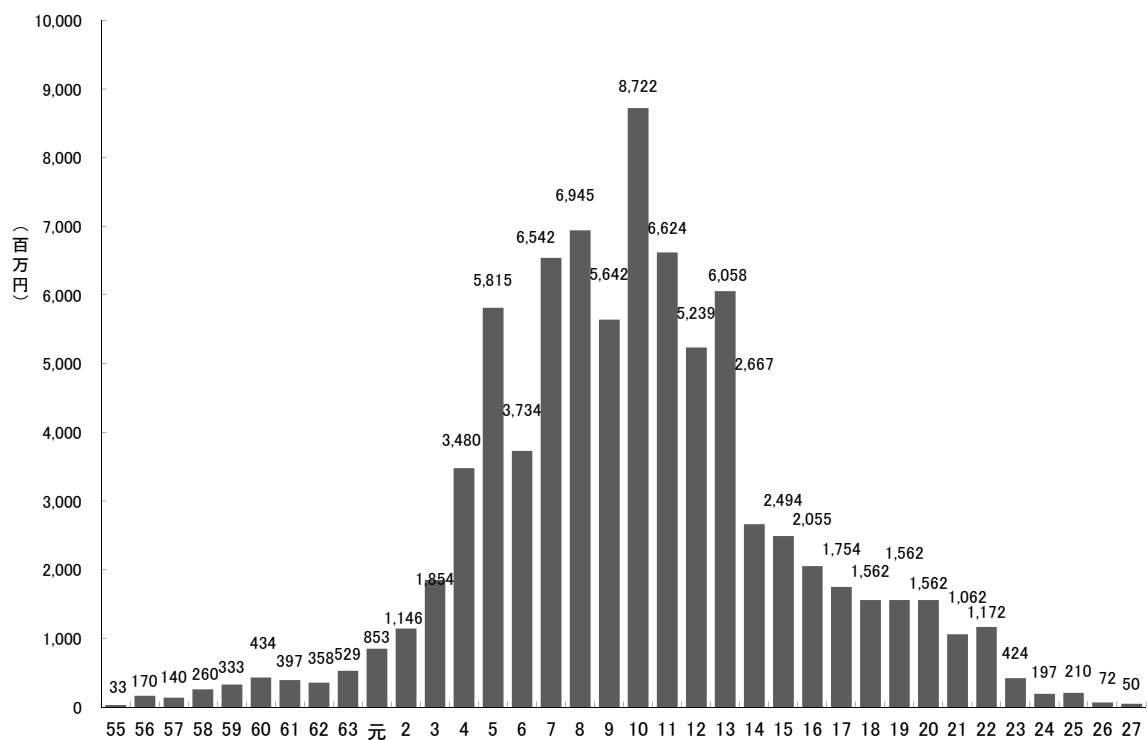
注) 普及率＝処理人口／計画区域内人口

注) 接続率＝接続人口／処理人口

(4) 農業集落排水普及率の推移



(5) 農業集落排水事業費の推移



(6) 整備状況

市町名	処理区名	計画区域面積 (ha)	処理人口 (人)	処理戸数 (戸)	処理場名	処理場敷地面積 (㎡)	処理方式	管路延長 (km)	計画汚水量 (m ³ /日)	採択年度	供用開始年月日	事業費 (百万円)	流入水量 (m ³ /日 (日平均))	処理能力 (m ³ /日 (日最大))
京都市	上弓削	21.3	810	215	上弓削浄化センター	1,944	JARUS-XII ₂ 型	11.1	267.0	H11	H15.5.30	1,435	219.0	267.0
	宮大内	100.0	1,020	233	宮・大内汚水処理場	1,729	JARUS-I型	10.0	306.0	S54	S60.6.1	573	273.0	306.0
	福知山西部	156.5	2,270	547	公共下水道に接続	—	—	19.3	—	S56	H18.4.1	899	—	—
	田野	13.0	440	101	田野汚水処理場	736	JARUS-I型	5.0	144.9	S59	S62.4.1	304	99.0	144.9
	下豊西部	40.5	940	234	下豊西部汚水処理場	2,043	JARUS-III型	11.6	310.0	S62	H2.6.1	730	151.0	310.0
	井田額田	29.5	1,090	270	額田処理場	1,025	JARUS-III型	5.3	353.0	S63	H7.3.1	788	295.0	353.0
	上豊富	130.0	3,240	816	上豊富汚水処理場	2,491	JARUS-0D型	38.4	1069.0	H3	H11.4.1	2,865	585.0	1069.0
	河東	33.5	680	139	河東汚水処理場	1,172	JARUS-III型	7.4	214.0	H5	H9.7.1	1,000	120.0	214.0
	佐賀	36.6	1,220	343	佐賀汚水処理場	1,829	JARUS-0D型	13.9	403.0	H6	H11.4.1	1,565	263.0	403.0
	上夜久野	70.3	1,570	440	上夜久野汚水処理場	1,700	JARUS-XI型	14.0	524.0	H6	H12.4.1	1,631	274.0	524.0
	北有路	19.6	810	141	北有路汚水処理場	3,168	JARUS-III型	6.5	267.0	H7	H12.4.1	976	89.0	267.0
	今西中	6.4	240	66	今西中処理場	1,389	JARUS-I型	3.0	79.0	H7	H9.10.1	410	64.8	79.0
	向	8.3	530	131	向汚水処理場	1,470	JARUS-III型	3.0	175.0	H8	H12.4.1	545	99.0	175.0
	三河	5.0	220	50	三河汚水処理場	1,062	JARUS-I型	2.4	79.0	H8	H12.6.1	462	32.0	79.0
	菟原	55.0	1,040	263	菟原処理場	1,396	JARUS-III型	12.5	343.0	H9	H17.4.2	1,059	287.0	343.0
	福知山北部	30.9	660	237	福知山北部処理場	1,301	JARUS-III型	20.6	218.0	H10	H14.5.1	1,242	179.0	218.0
	高内・日置	12.3	460	130	高内・日置処理場	1,277	JARUS-I型	7.3	152.0	H10	H16.4.1	722	103.0	152.0
	行積長尾	11.5	410	80	行積長尾汚水処理場	885	JARUS-I型	6.5	135.0	H10	H17.4.1	473	40.0	135.0
	川合	20.0	400	108	川合汚水処理場	1,283	JARUS-I型	5.0	142.0	H11	H18.4.1	452	48.0	142.0
	千原	23.2	290	113	千原汚水処理場	1,124	JARUS-XIV型	4.4	106.0	H11	H18.4.1	600	42.0	106.0
小倉	17.1	310	72	小倉汚水処理場	1,293	JARUS-XIV型	3.6	115.0	H12	H18.4.1	499	46.0	115.0	
有路	34.1	890	291	有路汚水処理場	1,879	JARUS-III型	13.6	317.0	H13	H20.4.1	1,274	104.0	317.0	
大丹生	6.0	230	48	大丹生浄化センター	450	JARUS-I型	1.9	76.0	H6	H10.6.1	393	62.1	76.0	
瀬崎	4.0	150	31	瀬崎浄化センター	512	JARUS-S型	1.2	50.0	H7	H10.4.1	237	40.5	50.0	
舞鶴市	平・赤野	26.9	660	115	平・赤野浄化センター	1,268	JARUS-III型	6.7	211.0	H10	H14.10.1	651	179.0	211.0

市町名	処理区名	計画区域面積 (ha)	処理人口 (人)	処理戸数 (戸)	処理場名	処理場敷地面積 (㎡)	処理方式	管路延長 (km)	計画汚水量 (m ³ /日)	採択年度	供用開始年月日	事業費 (百万円)	流入水量 (m ³ /日 (日平均))	処理能力 (m ³ /日 (日最大))
舞鶴市	久田美	21.0	530	142	久田美浄化センター	1,450	JARUS-III型	5.7	178.0	H10	H15.10.1	753	144.0	178.0
	池内	24.5	730	185	池内浄化センター	1,200	JARUS-III型	7.3	241.0	H11	H16.4.1	835	198.0	241.0
	佐波賀	5.4	190	50	佐波賀浄化センター	568	JARUS-S型	2.0	63.0	H14	H18.4.1	273	51.3	63.0
	三田市・上東・下東	23.5	470	136	東光谷浄化センター	842	JARUS-I型	7.0	155.1	H15	H21.6.1	730	127.0	155.1
	白杉	3.9	160	57	白杉浄化センター	725	JARUS-S型	2.0	53.0	H21	H24.7.1	300	35.1	53.0
	西八田	72.7	1,370	438	西八田処理場	2,246	JARUS-XI型	18.3	452.0	H5	H8.5.1	2,080	370.0	452.0
	物部東部	21.0	590	191	物部東部処理場	2,188	JARUS-XIV型	9.4	195.0	H5	H8.5.1	297	159.0	195.0
	志賀郷	28.3	880	294	志賀郷処理場	1,763	JARUS-XI型	9.0	290.0	H6	H9.6.1	322	238.0	290.0
	豊里東部	9.6	230	69	豊里東部処理場	952	JARUS-XIV型	3.0	76.0	H6	H9.6.1	527	62.0	76.0
	口上林	55.2	1,050	380	口上林処理場	890	JARUS-XI型	18.5	347.0	H7	H10.12.1	1,749	284.0	347.0
綾部市	高槻	11.2	200	58	高槻処理場	919	JARUS-S型	3.1	66.0	H8	H12.1.25	354	54.0	66.0
	山家中部	50.0	970	327	山家中部処理場	1,563	JARUS-XIV型	12.0	320.0	H10	H13.12.10	1,100	262.0	320.0
	吉美	11.4	280	94	吉美処理場	1,171	JARUS-S型	5.3	92.0	H12	H17.3.31	400	75.6	92.0
	物部	19.6	720	227	物部処理場	2,064	JARUS-XIV ₀ 型	4.3	238.0	H18	H23.4.1	744	189.0	238.0
	東八田	13.7	720	238	東八田処理場	2,034	JARUS-XIV ₀ 型	5.6	238.0	H22	H27.5.1	780	194.0	238.0
	金岐	11.8	370	94	公共下水道に接続	-	-	2.9	122.0	H3	H6.12.5	618	99.9	122.0
	半国	25.0	1,020	260	半国浄化センター	2,871	JARUS-0D型	10.6	337.0	H5	H9.5.8	1,595	275.4	337.0
	犬甘野	17.1	560	138	犬甘野浄化センター	2,400	JARUS-XIV型	8.8	185.0	H8	H12.3.31	1,523	151.2	185.0
	宮前	65.0	2,390	675	宮前浄化センター	3,000	JARUS-0D型	24.8	788.7	H8	H16.5.26	3,343	645.3	788.7
	本梅	85.0	2,770	676	本梅浄化センター	4,033	JARUS-0D型	23.3	914.0	H9	H18.8.18	3,121	747.9	914.0
亀岡市	旭									H11		1,140		
	川東 I	208.8	6,090	1,820	川東浄化センター	6,887	JARUS-0D ₀ 型	20.2	1944.0	H16	H24.3.31	2,791	1,644.3	1,944.0
	川東 II							31.1		H19		3,286		
京田辺市	打田	5.9	420	98	打田地区汚水処理施設	996	JARUS-III型	2.9	139.0	S58	H8.1.26	627	114.0	139.0
	天王	7.4	480	110	天王地区汚水処理施設	980	JARUS-III型	5.2	158.0	H5	H13.4.27	868	130.0	158.0
	高船	4.7	200	38	高船地区汚水処理施設	1,250	JARUS-S型	1.7	66.0	H13	H18.4.1	377	54.0	66.0

処理区名	計画区域面積 (ha)	処理人口 (人)	処理戸数 (戸)	処理場名	処理場敷地面積 (㎡)	処理方式	管路延長 (km)	計画汚水量 (m ³ /日)	採択年度	供用開始年月日	事業費 (百万円)	流入水量 (m ³ /日 (日平均))	処理能力 (m ³ /日 (日最大))
京丹後市	和田野	53.0	2,250	508	和田野地区農業集落排水処理施設	2,159	JARUS-XI型	13.5	742.5	H元	1,439	608.0	742.5
	黒部	50.0	1,750	354	黒部地区農業集落排水処理施設	1,464	JARUS-XI型	14.1	577.5	H4	1,442	473.0	577.5
	成願寺	18.0	780	165	成願寺地区農業集落排水処理施設	1,714	JARUS-III型	3.8	231.0	H6	737	211.0	231.0
	溝谷吉野	90.0	3,360	710	溝谷・吉野地区排水処理施設 「あくあびあ」	3,080	JARUS-XI型	24.0	1109.0	H7	2,896	908.0	1,109.0
	川上南部	15.4	520	132	川上南部地区浄化センター	882	JARUS-XIV型	6.8	172.0	H8	778	143.1	172.0
	森本	6.1	290	83	森本地区農業集落排水処理施設	884	JARUS-I型	2.8	96.0	H9	417	83.7	96.0
	三重	20.1	420	117	三重地区農業集落排水処理施設	1,418	JARUS-I型	3.6	138.6	H9	512	114.0	138.6
	佐濃南	30.7	1,070	279	佐濃南地区農業集落排水処理施設	1,723	JARUS-XIV型	12.5	354.0	H18	1,207	288.9	354.0
	宮島	56.3	1,140	259	しろやま浄化センター	1,530	JARUS-XII _c 型	11.4	307.8	S61	1,242	307.8	307.8
	殿	23.6	640	169	殿地区農業集落排水処理施設	920	JARUS-III型	5.8	205.0	H2	698.0	172.8	205.0
	船岡	18.0	670	158	船岡地区汚水処理場 (緑と水の館)	1,116	JARUS-III型	6.0	221.0	H4	874.0	181.0	221.0
	下田原	10.9	670	158	下田原地区排水処理施設	700	JARUS-III型	6.0	221.2	H4	813.0	173.0	221.2
	摩気東部	35.0	730	180	摩気東部地区汚水処理場 (三郷泉の館)	992	土壌被覆型 隣間接触曝気法	13.7	228.4	H5	1,565	197.1	228.4
	大河内	8.6	330	60	大河内地区汚水処理場	918	土壌被覆型 隣間接触曝気法	4.9	108.9	H6	704.0	89.1	108.9
天引	8.2	280	71	天引浄化センター	996	土壌被覆型 隣間接触曝気法	4.0	92.4	H7	666.0	75.6	92.4	
美里	6.0	210	55	美里クリーンセンター	600	JARUS-XIV型	3.7	69.0	H7	572.0	56.7	69.0	
川辺	18.5	540	130	川辺浄化センター	990	土壌被覆型 隣間接触曝気法	8.5	178.2	H8	1179.0	145.8	178.2	
園部北部	20.6	750	171	園部北部浄化センター	1687	土壌被覆型 隣間接触曝気法	10.9	247.5	H8	1499.0	202.5	247.5	
四ツ谷	16.9	420	123	四ツ谷地区排水処理施設	800	JARUS-I型	10.6	139.0	H9	1,065	114.0	139.0	
志和賀	6.1	330	69	志和賀地区排水処理施設	1,100	JARUS-I型	6.1	106.0	H9	674	89.1	106.0	
北・中	19.7	580	132	虫の郷浄化センター	1,520	JARUS-XII _c 型	5.6	191.0	H10	737	159.0	191.0	
神吉	17.4	650	176	神吉クリーンセンター	1,600	JARUS-XIV型	9.0	215.0	H10	883	176.0	215.0	
佐々江	25.0	250	90	佐々江地区排水処理施設	900	JARUS-I型	7.3	83.0	H11	1,050	67.5	83.0	
鶴ヶ岡	17.1	550	108	棚野川浄化センター	2,150	JARUS-XII _c 型	4.5	182.0	H12	633	146.0	182.0	
平屋	21.9	730	143	美の里浄化センター	1,530	JARUS-XII _c 型	6.9	241.0	H12	711	198.0	241.0	
南丹市													

処理区名	計画区域面積 (ha)	処理人口 (人)	処理戸数 (戸)	処理場名	処理場敷地面積 (㎡)	処理方式	管路延長 (km)	計画汚水量 (m³/日)	採択年度	供用開始年月日	事業費 (百万円)	流入水量 (m³/日平均)	処理能力 (m³/日最大)	
南丹市	大野	610	134	虹の湖浄化センター	1,230	JARUS-XII _c 型	9.9	202.0	H12	H17.8.1	874	162.0	202.0	
	宮島・大野	390	108	弓立浄化センター	1,980	JARUS-F ₁ 型	8.1	129.0	H15	H20.6.13	847	105.0	129.0	
	須知	1,070	215	須知地区農業集落排水処理施設	1,851	JARUS-III型	4.4	353.0	S56	S61.11.9	439	255.9	353.0	
	蒲生	730	123	蒲生地区農業集落排水処理施設	980	JARUS-III型	4.6	241.0	S57	S63.3.25	398	99.9	241.0	
	本庄	1,130	366	本庄地区処理施設	2,673	JARUS-III型	8.2	305.1	S57	H4.12.1	961	163.6	372.9	
	富田	650	162	富田地区農業集落排水処理施設	783	JARUS-III型	5.9	215.0	S62	H4.9.1	614	148.2	215.0	
	下蒲生	670	140	下蒲生地区農業集落排水処理施設	1,634	JARUS-III型	6.8	221.0	S63	H4.9.1	767	97.7	221.0	
	実勢	390	102	実勢地区農業集落排水処理施設	880	JARUS-III型	6.0	129.0	H2	H6.3.15	631	146.9	129.0	
	下大久保	300	77	下大久保地区農業集落排水処理施設	1,286	JARUS-III型	3.5	99.0	H2	H7.4.1	459	64.9	99.0	
	市森	170	41	須知地区農業集落排水処理施設へ流入	—	—	—	3.5	56.0	H3	H6.9.1	351	61.5	56.0
	竹野	630	168	竹野地区農業集落排水処理施設	1,027	JARUS-III型	8.4	189.0	H4	H7.7.1	1,063	274.1	189.0	
	曾根	170	43	曾根地区農業集落排水処理施設	752	JARUS-I型	2.0	51.0	H4	H8.5.1	455	52.8	51.0	
	谷安井	330	69	谷安井地区農業集落排水処理施設	754	JARUS-I型	4.6	109.0	H5	H9.3.1	561	81.2	109.0	
	質美	660	204	質美地区処理施設	981	JARUS-XIV型	14.5	218.0	H8	H12.4.1	1,590	130.7	218.0	
京丹波町	梅田	760	205	梅田地区処理施設	2,839	JARUS-XIV型	13.4	251.0	H10	H14.6.1	1,739	126.1	251.0	
	市場・篠原	150	43	市場・篠原地区処理場	958	JARUS-S型	2.5	50.0	H10	H12.12.1	267	15.7	50.0	
	下栗野	110	26	下栗野地区汚水処理施設	768	JARUS-S型	1.2	36.0	H11	H13.3.1	189	14.1	36.0	
	升谷	220	67	升谷地区汚水処理施設	986	JARUS-I型	3.7	73.0	H11	H15.4.1	521	52.5	73.0	
	奥滝	140	30	樺の里浄化センター	434	JARUS-S型	2.1	46.0	H11	H15.3.31	263	37.8	46.0	
	温江	260	69	大虫の里浄化センター	923	JARUS-S型	2.9	86.0	H19	H22.3.31	363	70.2	86.0	
	与謝野町													

(7) 受益者分担金・使用料

(平成27年4月1日現在)

市町名	受益者分担金		使用料			
	金額	施行年月日	20m ³ /月 使用の場合 (円)	50m ³ /月 使用の場合 (円)	100m ³ /月 使用の場合 (円)	施行年月日
京都市	480,000 円/戸	H17. 4. 1	3,500	8,800	18,300	H17. 4. 1
福知山市	福知山地区 総事業費の10% 中六人部地区 330 円/m ² ×敷地面積	S58. 3. 28	3,380	9,880	21,880	H18. 1. 1
	三和地区 500,000 円/戸 大江地区 500,000 円/戸 夜久野地区 200,000 円/戸	H18. 1. 1				
舞鶴市	総事業費の10%(上限50万円/戸)	H9. 10. 8	4,751 円/戸・月			H22. 9. 1
綾部市	総事業費の10%(上限75万円/戸)	S58. 12. 24	一般家庭	使用人数により算定		S58. 12. 24
				1人:1,160 2人:2,320 3人:3,190 4人:3,670 5人以上:3,670+480/人×人数		
			事業所・工場等	実就業人員により算定		
				2人まで:1,160 7人まで:4,150 3人まで:2,320 9人まで:4,630 5人まで:3,190 10人まで:5,110 6人まで:3,670 11人まで:5,590		
			その他	農村広場等 : 580		
				集会所 :1,160		
公民館、農協 :3,190						
特定郵便局 :3,190						
飲食店	理容店、美容院 :3,670					
	仕出し業のみ :4,150 その他 :5,110					
亀岡市	総事業費の10%	H13. 4. 1	2,700	9,400	25,400	H25. 4. 1
京田辺市	-	-	基本料金 人員割増 一般用:2,500 円/戸・月 + 600 円/人・月 業務用:2,500 円/事業所・月 + 600 円/換算 処理人員1人・月			H12. 4. 1
京丹後市	区域供用開始から接続日までの期間 1年以内:270,000 円/戸 2年以内:280,000 円/戸 3年以内:300,000 円/戸 3年超 :320,000 円/戸	H16. 4. 1	2,904	7,293	14,886	H26. 4. 1
南丹市	750,000 円/戸	H26. 4. 1	3,200	8,000	18,000	H26. 4. 1
京丹波町	総事業費の20%(上限100万円/戸)	H17. 10. 11	3,800	8,000	16,800	H26. 4. 1
与謝野町	400 円/m ² ×敷地面積	H18. 3. 1	2,286	6,376	13,976	H26. 4. 1

注) 使用料は、京田辺市以外は消費税抜き価格である。
受益者分担金は、課税対象外である。