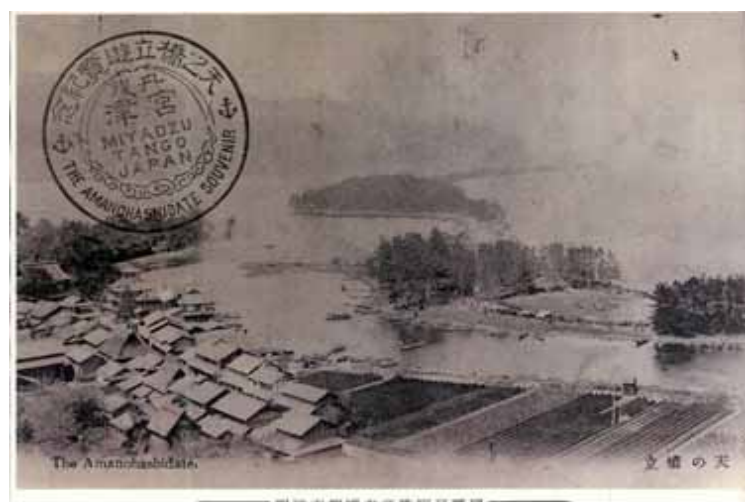


かつての天橋立の姿



天橋立 (明治末期頃)



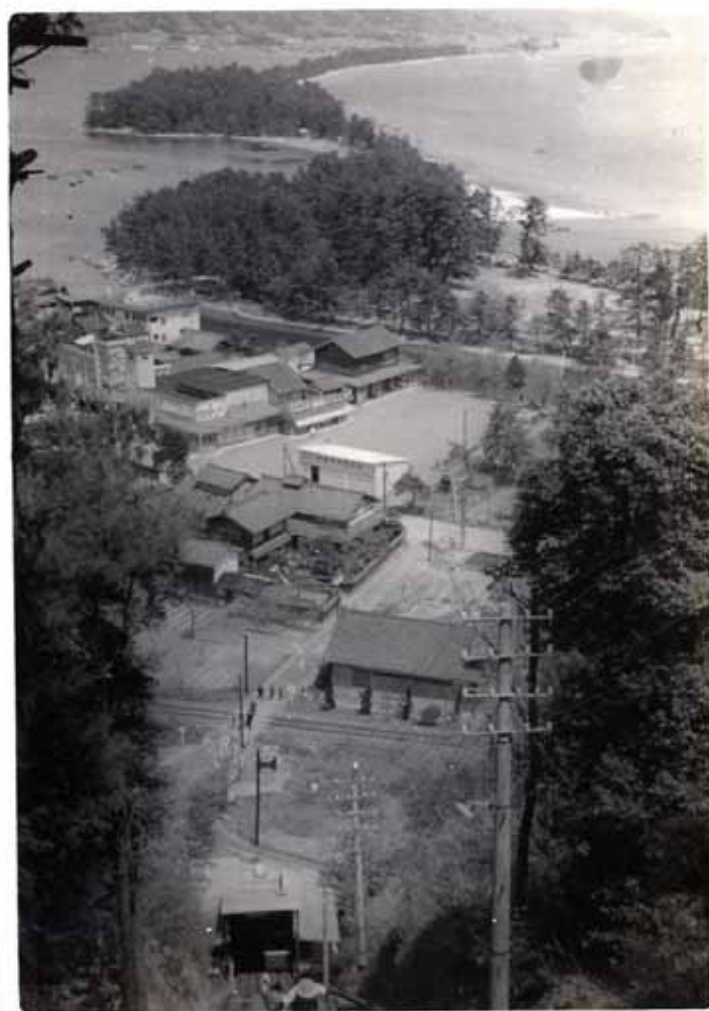
天橋立 (大正12年頃)



天橋立 (昭和10年頃)



飛龍観 1 (昭和30代)



飛龍観 2 (昭和30代)



天橋立公園 上空よりみた天橋立公園手前文珠地区、前方江尻地区、向って左側が阿蘇山、右側は宮津湾



天橋立公園 大天橋地区



松並木の中 (昭和30年代)