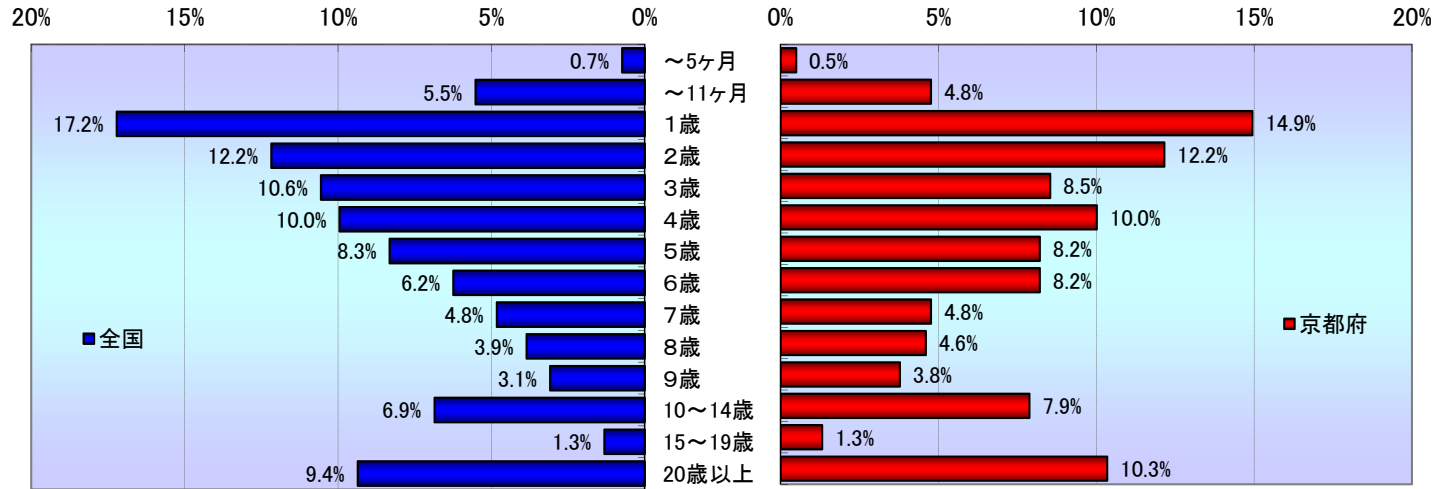


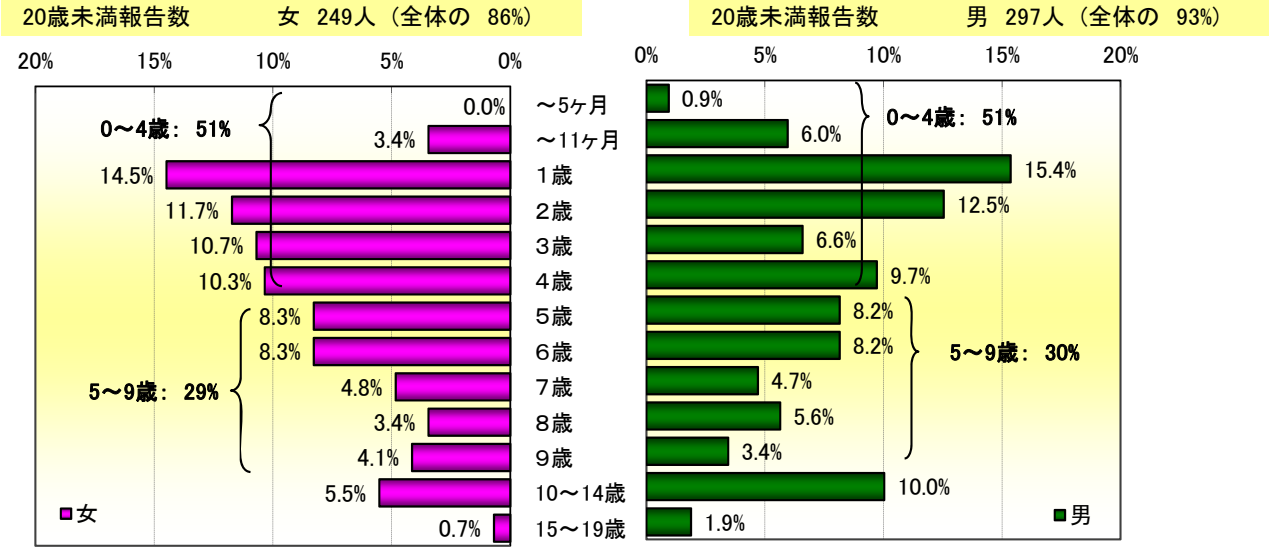
2011年 第51週の年齢階級別感染性胃腸炎患者の小児科定点医療機関からの報告割合(全国、京都府)



51週の総報告数 40065人
 定点あたり 12.8人

51週の総報告数 609人
 定点あたり 8.2人

2011年 第51週の年齢階級別感染性胃腸炎患者の小児科定点医療機関からの報告割合(京都府、20歳未満)



☆☆☆ このデータは速報性を重視してとりまとめているため、今後若干の修正等がなされる可能性があります。ご了承ください。

2011年 第51週 の年齢階級別感染性胃腸炎患者の小児科定点医療機関からの報告割合(全国、京都府)

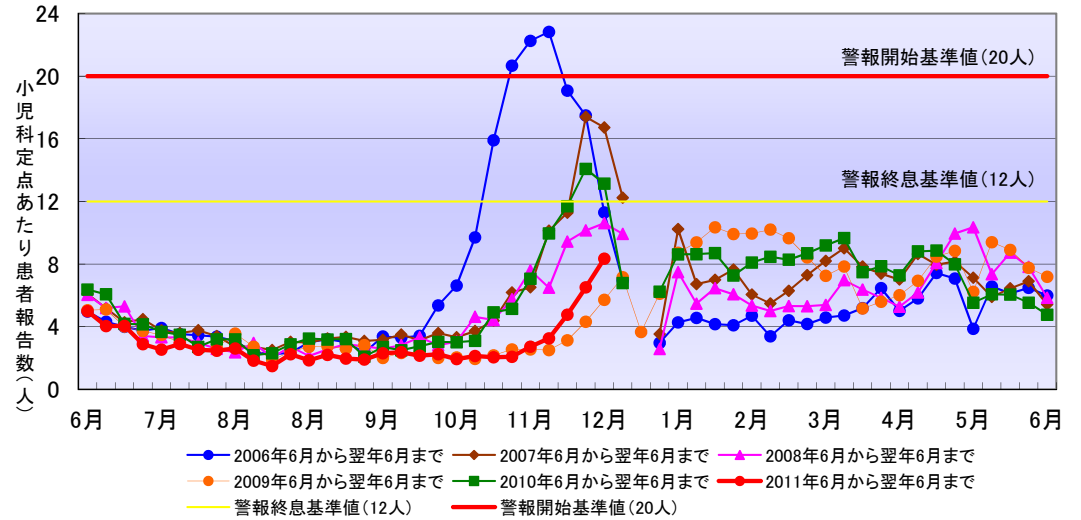
年齢区分	京都府						全国					
	女		男		計		女		男		計	
	報告数 (定点あたり)	発生割合	報告数 (定点あたり)	発生割合	報告数 (定点あたり)	発生割合	報告数 (定点あたり)	発生割合	報告数 (定点あたり)	発生割合	報告数 (定点あたり)	発生割合
～5ヶ月	0 (0.00)	(0%)	3 (0.04)	(1%)	3 (0.04)	(0%)	135 (0.04)	(1%)	160 (0.05)	(1%)	295 (0.09)	(1%)
～11ヶ月	10 (0.14)	(3%)	19 (0.26)	(6%)	29 (0.39)	(5%)	1,015 (0.32)	(5%)	1,195 (0.38)	(6%)	2,210 (0.70)	(6%)
1歳	42 (0.57)	(14%)	49 (0.66)	(15%)	91 (1.23)	(15%)	3,172 (1.01)	(16%)	3,726 (1.19)	(18%)	6,898 (2.20)	(17%)
2歳	34 (0.46)	(12%)	40 (0.54)	(13%)	74 (1.00)	(12%)	2,277 (0.73)	(12%)	2,601 (0.83)	(13%)	4,878 (1.55)	(12%)
3歳	31 (0.42)	(11%)	21 (0.28)	(7%)	52 (0.70)	(9%)	2,002 (0.64)	(10%)	2,227 (0.71)	(11%)	4,229 (1.35)	(11%)
4歳	30 (0.41)	(10%)	31 (0.42)	(10%)	61 (0.82)	(10%)	1,866 (0.59)	(10%)	2,121 (0.68)	(10%)	3,987 (1.27)	(10%)
5歳	24 (0.32)	(8%)	26 (0.35)	(8%)	50 (0.68)	(8%)	1,550 (0.49)	(8%)	1,783 (0.57)	(9%)	3,333 (1.06)	(8%)
6歳	24 (0.32)	(8%)	26 (0.35)	(8%)	50 (0.68)	(8%)	1,176 (0.37)	(6%)	1,325 (0.42)	(6%)	2,501 (0.80)	(6%)
7歳	14 (0.19)	(5%)	15 (0.20)	(5%)	29 (0.39)	(5%)	915 (0.29)	(5%)	1,018 (0.32)	(5%)	1,933 (0.62)	(5%)
8歳	10 (0.14)	(3%)	18 (0.24)	(6%)	28 (0.38)	(5%)	738 (0.24)	(4%)	806 (0.26)	(4%)	1,544 (0.49)	(4%)
9歳	12 (0.16)	(4%)	11 (0.15)	(3%)	23 (0.31)	(4%)	550 (0.18)	(3%)	686 (0.22)	(3%)	1,236 (0.39)	(3%)
10～14歳	16 (0.22)	(6%)	32 (0.43)	(10%)	48 (0.65)	(8%)	1,203 (0.38)	(6%)	1,543 (0.49)	(7%)	2,746 (0.87)	(7%)
15～19歳	2 (0.03)	(1%)	6 (0.08)	(2%)	8 (0.11)	(1%)	257 (0.08)	(1%)	270 (0.09)	(1%)	527 (0.17)	(1%)
20歳以上	41 (0.55)	(14%)	22 (0.30)	(7%)	63 (0.85)	(10%)	2,552 (0.81)	(13%)	1,196 (0.38)	(6%)	3,748 (1.19)	(9%)
合計	290 (3.92)	(100%)	319 (4.31)	(100%)	609 (8.23)	(100%)	19,408 (6.18)	(100%)	20,657 (6.58)	(100%)	40,065 (12.76)	(100%)

☆☆☆ このデータは速報性を重視してとりまとめているため、今後若干の修正等がなされる可能性があります。ご了承ください。

2011年 第51週 の保健所別感染性胃腸炎患者の小児科定点医療機関からの報告と定点あたりの報告数、過去の報告推移グラフ

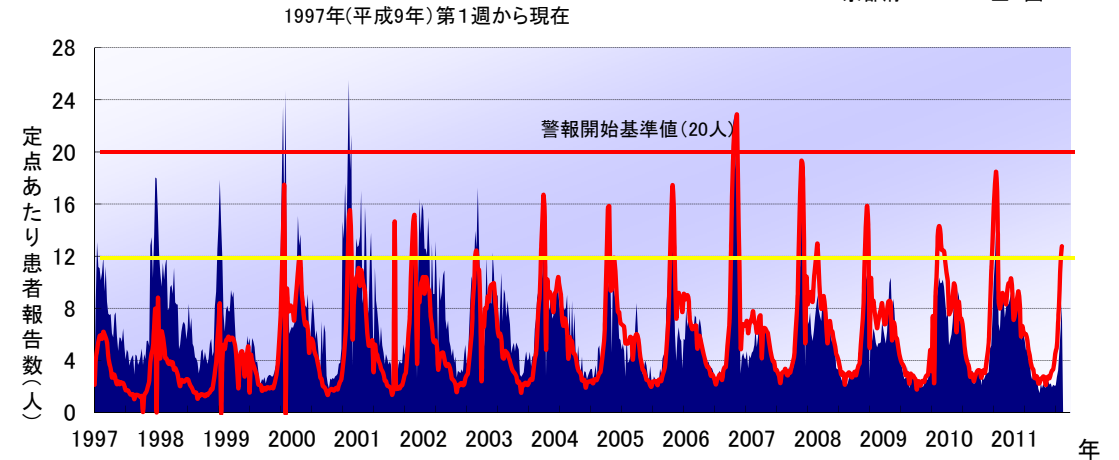
保健所名	報告数			定点あたり		
	女	男	総計	女	男	総計
北	5	6	11	1.3	1.5	2.8
上京	3	0	3	1.0	0.0	1.0
左京	4	1	5	1.3	0.3	1.7
中京	14	10	24	4.7	3.3	8.0
東山	11	14	25	5.5	7.0	12.5
山科	8	8	16	2.0	2.0	4.0
下京	0	0	0	0.0	0.0	0.0
南	20	31	51	6.7	10.3	17.0
右京	15	13	28	3.8	3.3	7.0
伏見	33	56	89	4.7	8.0	12.7
西京	36	38	74	9.0	9.5	18.5
京都市計	149	177	326	3.8	4.5	8.4
乙訓	32	35	67	8.0	8.8	16.8
山城南	1	1	2	0.3	0.3	0.7
中丹西	10	11	21	3.3	3.7	7.0
山城北	55	54	109	5.5	5.4	10.9
南丹	20	12	32	4.0	2.4	6.4
中丹東	23	27	50	4.6	5.4	10.0
丹後	0	2	2	0.0	0.5	0.5
京都府管轄計	141	142	283	4.1	4.2	8.3
京都府 計	290	319	609	4.0	4.4	8.3
近畿2府4県 計	5,457	2,840	2,617	11.0	5.7	5.3
全国 計	19,408	20,657	40,065	6.2	6.6	12.8

感染性胃腸炎過去5年間の発生状況(6月～翌年6月)



*: データの集計上53週が存在する年(2008年)があるため、12月に欠損値があるようにみえます。

感染性胃腸炎 小児科定点患者発生数の過去の発生推移



☆☆☆ このデータは速報性を重視してとりまとめているため、今後若干の修正等がなされる可能性があります。ご了承ください。