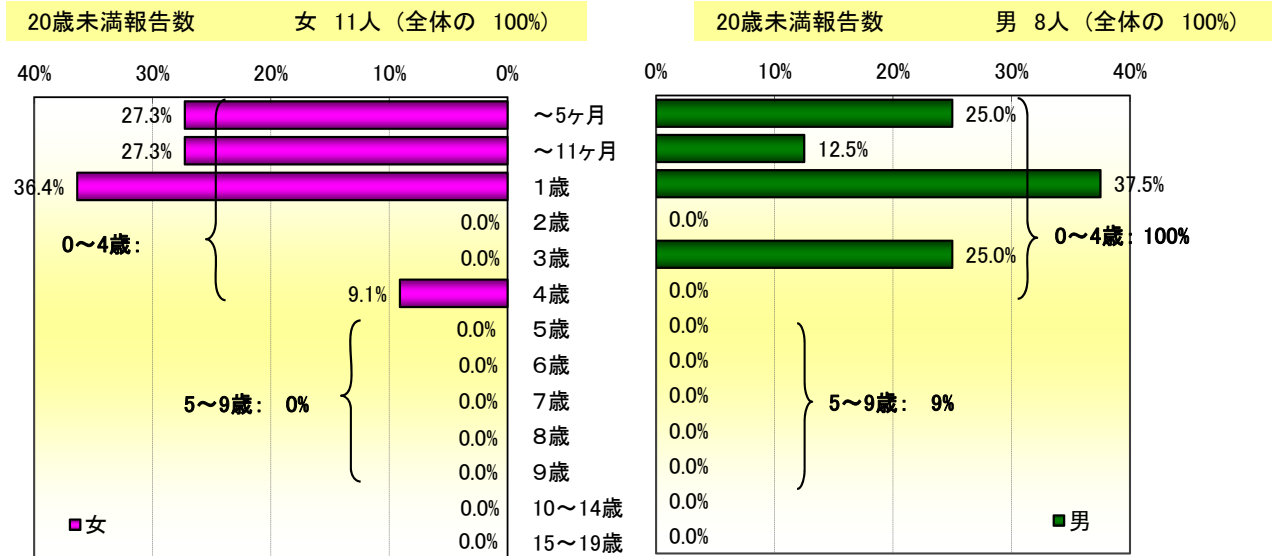


51週の総報告数 3680人
 定点あたり 1.17人

51週の総報告数 19人
 定点あたり 0.26人

2011年 第51週の年齢階級別RSウイルス感染症患者の小児科定点医療機関からの報告割合 (京都府、20歳未満)



☆☆☆ このデータは速報性を重視してとりまとめているため、今後若干の修正等がなされる可能性があります。ご了承ください。

2011年 第51週 の年齢階級別RSウイルス感染症患者の小児科定点医療機関からの報告割合(全国、京都府)

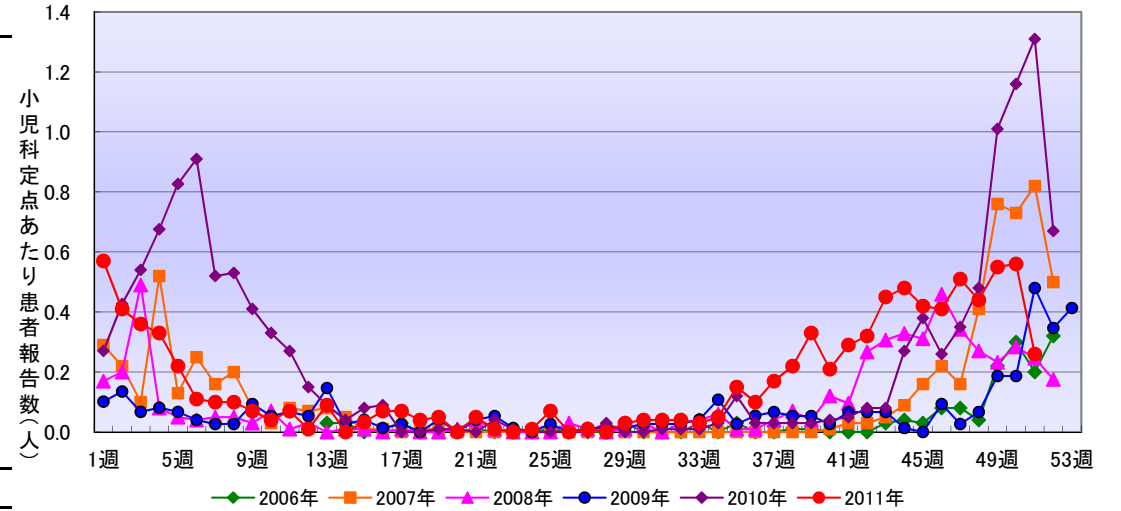
年齢区分	京都府						全国					
	女		男		計		女		男		計	
	報告数 (定点あたり)	発生割合	報告数 (定点あたり)	発生割合	報告数 (定点あたり)	発生割合	報告数 (定点あたり)	発生割合	報告数 (定点あたり)	発生割合	報告数 (定点あたり)	発生割合
～5ヶ月	3 (0.04)	(27%)	2 (0.03)	(25%)	5 (0.07)	(26%)	319 (0.10)	(18%)	357 (0.11)	(18%)	676 (0.22)	(18%)
～11ヶ月	3 (0.04)	(27%)	1 (0.01)	(13%)	4 (0.05)	(21%)	393 (0.13)	(23%)	420 (0.13)	(22%)	813 (0.26)	(22%)
1歳	4 (0.05)	(36%)	3 (0.04)	(38%)	7 (0.09)	(37%)	519 (0.17)	(30%)	652 (0.21)	(34%)	1,171 (0.37)	(32%)
2歳	0 (0.00)	(0%)	0 (0.00)	(0%)	0 (0.00)	(0%)	276 (0.09)	(16%)	280 (0.09)	(14%)	556 (0.18)	(15%)
3歳	0 (0.00)	(0%)	2 (0.03)	(25%)	2 (0.03)	(11%)	132 (0.04)	(8%)	127 (0.04)	(7%)	259 (0.08)	(7%)
4歳	1 (0.01)	(9%)	0 (0.00)	(0%)	1 (0.01)	(5%)	69 (0.02)	(4%)	52 (0.02)	(3%)	121 (0.04)	(3%)
5歳	0 (0.00)	(0%)	0 (0.00)	(0%)	0 (0.00)	(0%)	16 (0.01)	(1%)	29 (0.01)	(1%)	45 (0.01)	(1%)
6歳	0 (0.00)	(0%)	0 (0.00)	(0%)	0 (0.00)	(0%)	9 (0.00)	(1%)	11 (0.00)	(1%)	20 (0.01)	(1%)
7歳	0 (0.00)	(0%)	0 (0.00)	(0%)	0 (0.00)	(0%)	-	(0%)	-	(0%)	-	(0%)
8歳	0 (0.00)	(0%)	0 (0.00)	(0%)	0 (0.00)	(0%)	2 (0.00)	(0%)	-	(0%)	2 (0.00)	(0%)
9歳	0 (0.00)	(0%)	0 (0.00)	(0%)	0 (0.00)	(0%)	4 (0.00)	(0%)	1 (0.00)	(0%)	5 (0.00)	(0%)
10～14歳	0 (0.00)	(0%)	0 (0.00)	(0%)	0 (0.00)	(0%)	2 (0.00)	(0%)	5 (0.00)	(0%)	7 (0.00)	(0%)
15～19歳	0 (0.00)	(0%)	0 (0.00)	(0%)	0 (0.00)	(0%)	1 (0.00)	(0%)	-	(0%)	1 (0.00)	(0%)
20歳以上	0 (0.00)	(0%)	0 (0.00)	(0%)	0 (0.00)	(0%)	3 (0.00)	(0%)	1 (0.00)	(0%)	4 (0.00)	(0%)
合計	11 (0.15)	(100%)	8 (0.11)	(100%)	19 (0.26)	(100%)	1,745 (0.56)	(100%)	1,935 (0.62)	(100%)	3,680 (1.17)	(100%)

☆☆☆ このデータは速報性を重視してとりまとめているため、今後若干の修正等がなされる可能性があります。ご了承ください。

2011年 第51週 の保健所別RSウイルス感染症患者の小児科定点医療機関からの報告数、定点あたりの報告数とその推移

保健所名	報告数			定点あたり		
	女	男	総計	女	男	総計
北	0	0	0	0.00	0.00	0.00
上京	0	1	1	0.00	0.33	0.33
左京	0	0	0	0.00	0.00	0.00
中京	0	2	2	0.00	0.67	0.67
東山	1	1	2	0.50	0.50	1.00
山科	0	0	0	0.00	0.00	0.00
下京	0	0	0	0.00	0.00	0.00
南	0	0	0	0.00	0.00	0.00
右京	0	0	0	0.00	0.00	0.00
伏見	1	2	3	0.14	0.29	0.43
西京	0	0	0	0.00	0.00	0.00
京都市計	2	6	8	0.05	0.15	0.21
乙訓	1	0	1	0.25	0.00	0.25
山城南	1	1	2	0.33	0.33	0.67
中丹西	0	0	0	0.00	0.00	0.00
山城北	1	0	1	0.10	0.00	0.10
南丹	6	0	6	1.20	0.00	1.20
中丹東	0	1	1	0.00	0.20	0.20
丹後	0	0	0	0.00	0.00	0.00
京都府管轄計	9	2	11	0.26	0.06	0.32
京都府計	11	8	19	0.15	0.11	0.26
近畿2府4県計	255	284	539	0.51	0.57	1.09
全国計	1,745	1,935	3,680	0.56	0.62	1.17

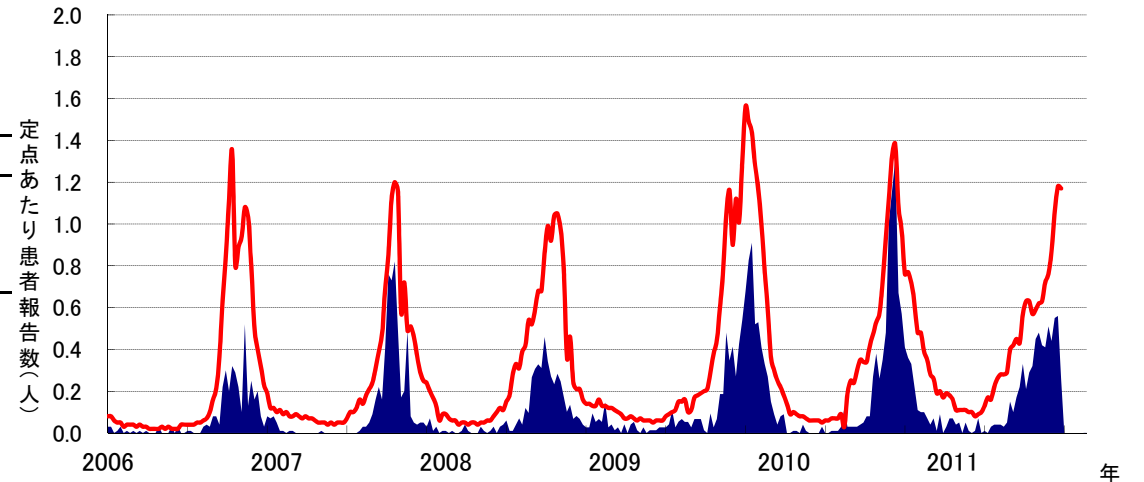
RSウイルス感染症 過去5年間の発生状況（京都府、定点あたり報告数）



*: データの集計上、53週が存在する年(2009年)があるため、12月に欠損値があるようにみえます。

RSウイルス感染症 小児科定点患者発生の過去の発生推移

2006年(平成18年)第13週から現在



☆☆☆ このデータは速報性を重視してとりまとめているため、今後若干の修正等がなされる可能性があります。ご了承ください。