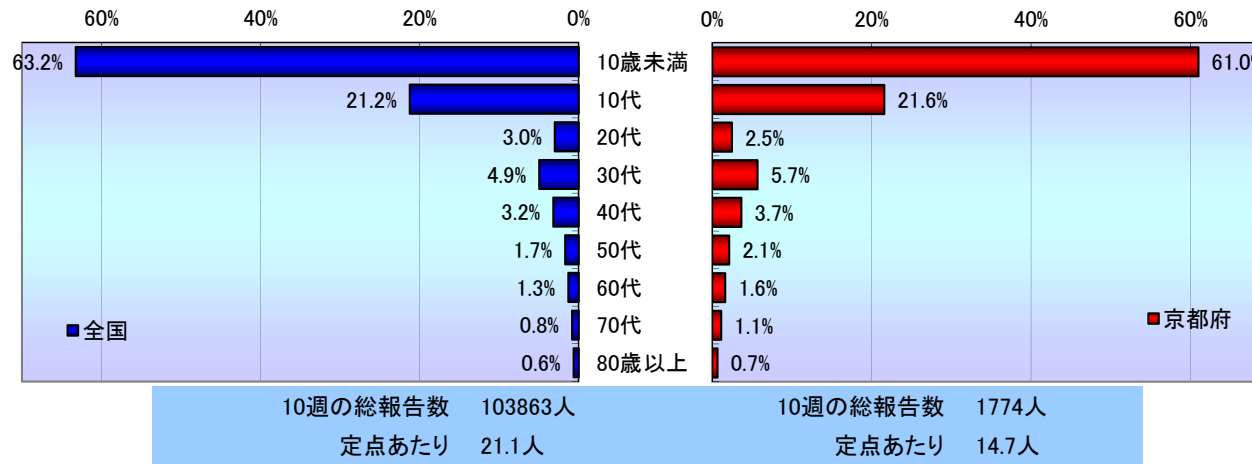
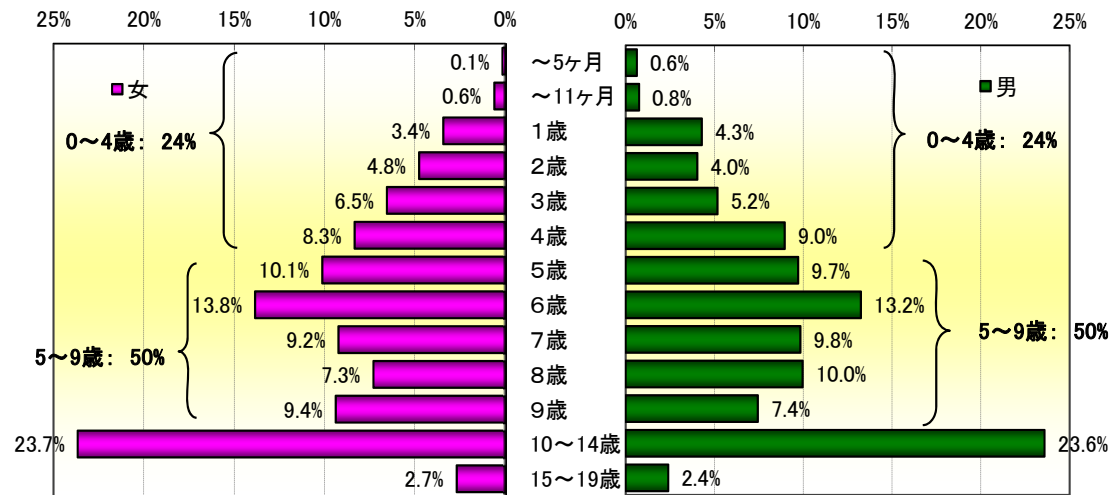


2012年 第10週 の年齢階級別インフルエンザ患者の定点医療機関からの報告割合(全国、京都府)



2012年 第10週 の年齢階級別インフルエンザ患者の定点医療機関からの報告割合(京都府、20歳未満)

20歳未満報告数 女 672人 (全体の 79%) 20歳未満報告数 男 793人 (全体の 86%)



☆☆☆ このデータは速報性を重視してとりまとめているため、今後若干の修正等がなされる可能性があります。ご了承ください。

2012年 第10週 の年齢階級別インフルエンザ患者の定点医療機関からの報告割合(全国、京都府)

年齢区分	京都府						全国					
	女		男		計		女		男		計	
	報告数 (定点あたり)	発生割合	報告数 (定点あたり)	発生割合	報告数 (定点あたり)	発生割合	報告数 (定点あたり)	発生割合	報告数 (定点あたり)	発生割合	報告数 (定点あたり)	発生割合
～5ヶ月	1 (0.01)	(0%)	5 (0.04)	(1%)	6 (0.05)	(0%)	117 (0.02)	(0%)	134 (0.03)	(0%)	251 (0.05)	(0%)
～11ヶ月	4 (0.03)	(0%)	6 (0.05)	(1%)	10 (0.08)	(1%)	461 (0.09)	(1%)	507 (0.10)	(1%)	968 (0.20)	(1%)
1歳	23 (0.19)	(3%)	34 (0.28)	(4%)	57 (0.47)	(3%)	1,531 (0.31)	(3%)	1,720 (0.35)	(3%)	3,251 (0.66)	(3%)
2歳	32 (0.26)	(4%)	32 (0.26)	(3%)	64 (0.53)	(4%)	1,930 (0.39)	(4%)	2,130 (0.43)	(4%)	4,060 (0.82)	(4%)
3歳	44 (0.36)	(5%)	41 (0.34)	(4%)	85 (0.70)	(5%)	2,534 (0.51)	(5%)	2,824 (0.57)	(5%)	5,358 (1.09)	(5%)
4歳	56 (0.46)	(7%)	71 (0.59)	(8%)	127 (1.05)	(7%)	3,821 (0.77)	(7%)	4,120 (0.84)	(8%)	7,941 (1.61)	(8%)
5歳	68 (0.56)	(8%)	77 (0.64)	(8%)	145 (1.20)	(8%)	4,526 (0.92)	(9%)	4,950 (1.00)	(9%)	9,476 (1.92)	(9%)
6歳	93 (0.77)	(11%)	105 (0.87)	(11%)	198 (1.64)	(11%)	4,929 (1.00)	(10%)	5,331 (1.08)	(10%)	10,260 (2.08)	(10%)
7歳	62 (0.51)	(7%)	78 (0.64)	(8%)	140 (1.16)	(8%)	4,437 (0.90)	(9%)	4,946 (1.00)	(9%)	9,383 (1.90)	(9%)
8歳	49 (0.40)	(6%)	79 (0.65)	(9%)	128 (1.06)	(7%)	3,662 (0.74)	(7%)	4,063 (0.82)	(8%)	7,725 (1.57)	(7%)
9歳	63 (0.52)	(7%)	59 (0.49)	(6%)	122 (1.01)	(7%)	3,357 (0.68)	(7%)	3,645 (0.74)	(7%)	7,002 (1.42)	(7%)
10～14歳	159 (1.31)	(19%)	187 (1.55)	(20%)	346 (2.86)	(20%)	8,974 (1.82)	(18%)	10,159 (2.06)	(19%)	19,133 (3.88)	(18%)
15～19歳	18 (0.15)	(2%)	19 (0.16)	(2%)	37 (0.31)	(2%)	1,284 (0.26)	(3%)	1,640 (0.33)	(3%)	2,924 (0.59)	(3%)
20～29歳	26 (0.21)	(3%)	18 (0.15)	(2%)	44 (0.36)	(2%)	1,736 (0.35)	(3%)	1,370 (0.28)	(3%)	3,106 (0.63)	(3%)
30～39歳	60 (0.50)	(7%)	41 (0.34)	(4%)	101 (0.83)	(6%)	3,274 (0.66)	(6%)	1,864 (0.38)	(4%)	5,138 (1.04)	(5%)
40～49歳	43 (0.36)	(5%)	22 (0.18)	(2%)	65 (0.54)	(4%)	1,883 (0.38)	(4%)	1,414 (0.29)	(3%)	3,297 (0.67)	(3%)
50～59歳	17 (0.14)	(2%)	21 (0.17)	(2%)	38 (0.31)	(2%)	952 (0.19)	(2%)	800 (0.16)	(2%)	1,752 (0.36)	(2%)
60～69歳	15 (0.12)	(2%)	14 (0.12)	(2%)	29 (0.24)	(2%)	780 (0.16)	(2%)	560 (0.11)	(1%)	1,340 (0.27)	(1%)
70～79歳	10 (0.08)	(1%)	10 (0.08)	(1%)	20 (0.17)	(1%)	443 (0.09)	(1%)	414 (0.08)	(1%)	857 (0.17)	(1%)
80歳～	7 (0.06)	(1%)	5 (0.04)	(1%)	12 (0.10)	(1%)	390 (0.08)	(1%)	251 (0.05)	(0%)	641 (0.13)	(1%)
合計	850 (7.02)	(100%)	924 (7.64)	(100%)	1,774 (14.66)	(100%)	51,021 (10.34)	(100%)	52,842 (10.71)	(100%)	103,863 (21.06)	(100%)

☆☆☆ このデータは速報性を重視してとりまとめているため、今後若干の修正等がなされる可能性があります。ご了承ください。