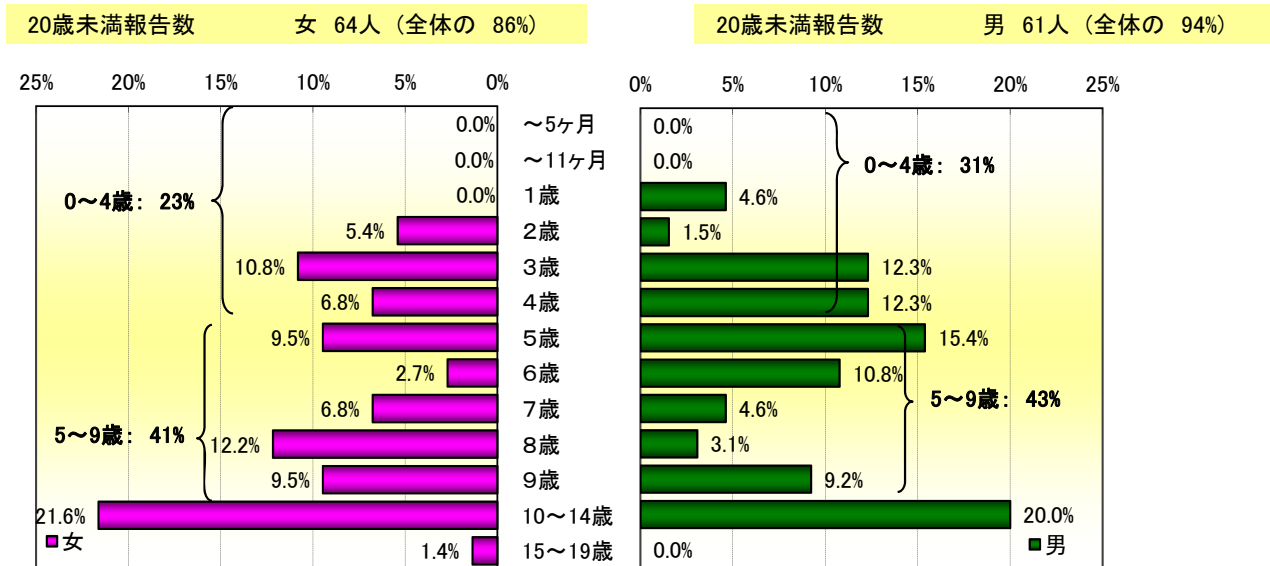


9週の総報告数 7219人  
 定点あたり 2.3人

9週の総報告数 139人  
 定点あたり 1.9人

2012年 第9週 の年齢階級別A群溶血性レンサ球菌咽頭炎患者の小児科定点医療機関からの報告割合 (京都府、20歳未満)



☆☆☆ このデータは速報性を重視してとりまとめているため、今後若干の修正等がなされる可能性があります。ご了承ください。

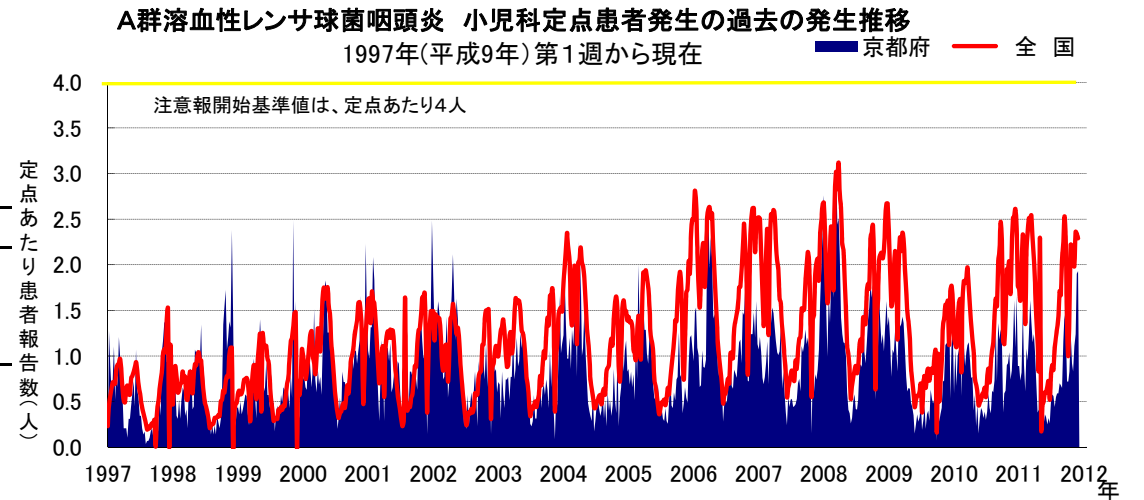
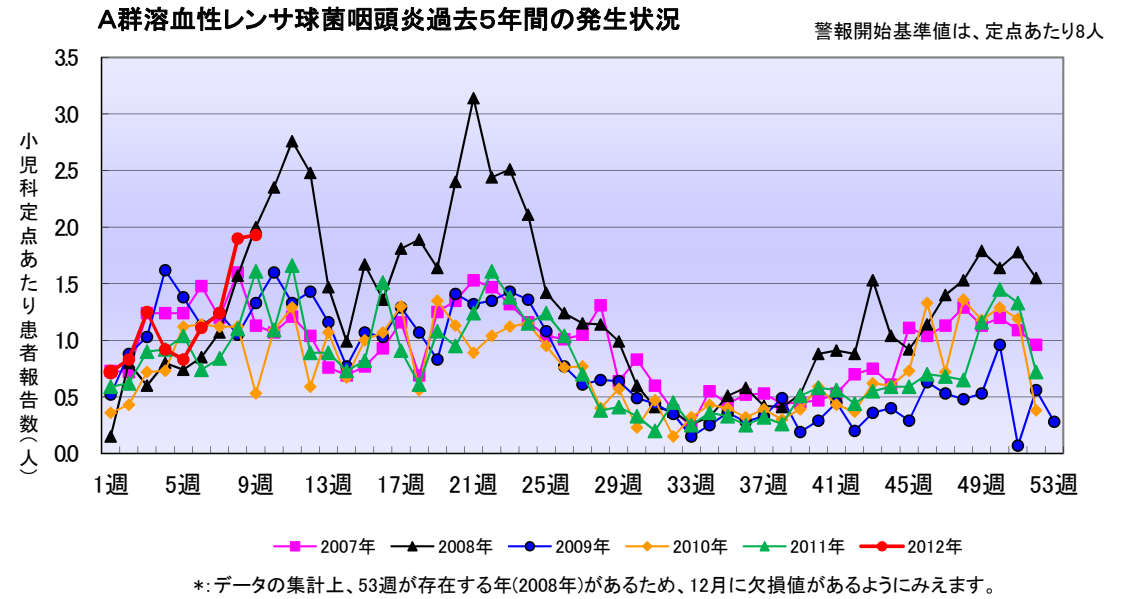
2012年 第9週 の年齢階級別A群溶血性レンサ球菌咽頭炎患者の小児科定点医療機関からの報告割合(全国、京都府)

年齢区分	京都府						全国					
	女		男		計		女		男		計	
	報告数 (定点あたり)	発生割合	報告数 (定点あたり)	発生割合	報告数 (定点あたり)	発生割合	報告数 (定点あたり)	発生割合	報告数 (定点あたり)	発生割合	報告数 (定点あたり)	発生割合
～5ヶ月	0 (0.00)	(0%)	0 (0.00)	(0%)	0 (0.00)	(0%)	2 (0.00)	(0%)	3 (0.00)	(0%)	5 (0.00)	(0%)
～11ヶ月	0 (0.00)	(0%)	0 (0.00)	(0%)	0 (0.00)	(0%)	9 (0.00)	(0%)	25 (0.01)	(1%)	34 (0.01)	(0%)
1歳	0 (0.00)	(0%)	3 (0.04)	(5%)	3 (0.04)	(2%)	100 (0.03)	(3%)	108 (0.03)	(3%)	208 (0.07)	(3%)
2歳	4 (0.06)	(5%)	1 (0.01)	(2%)	5 (0.07)	(4%)	155 (0.05)	(5%)	205 (0.07)	(5%)	360 (0.11)	(5%)
3歳	8 (0.11)	(11%)	8 (0.11)	(12%)	16 (0.22)	(12%)	293 (0.09)	(9%)	365 (0.12)	(9%)	658 (0.21)	(9%)
4歳	5 (0.07)	(7%)	8 (0.11)	(12%)	13 (0.18)	(9%)	449 (0.14)	(13%)	577 (0.18)	(15%)	1,026 (0.33)	(14%)
5歳	7 (0.10)	(9%)	10 (0.14)	(15%)	17 (0.24)	(12%)	489 (0.16)	(15%)	667 (0.21)	(17%)	1,156 (0.37)	(16%)
6歳	2 (0.03)	(3%)	7 (0.10)	(11%)	9 (0.13)	(6%)	460 (0.15)	(14%)	546 (0.17)	(14%)	1,006 (0.32)	(14%)
7歳	5 (0.07)	(7%)	3 (0.04)	(5%)	8 (0.11)	(6%)	331 (0.11)	(10%)	377 (0.12)	(10%)	708 (0.22)	(10%)
8歳	9 (0.13)	(12%)	2 (0.03)	(3%)	11 (0.15)	(8%)	270 (0.09)	(8%)	300 (0.10)	(8%)	570 (0.18)	(8%)
9歳	7 (0.10)	(9%)	6 (0.08)	(9%)	13 (0.18)	(9%)	195 (0.06)	(6%)	216 (0.07)	(6%)	411 (0.13)	(6%)
10～14歳	16 (0.22)	(22%)	13 (0.18)	(20%)	29 (0.40)	(21%)	347 (0.11)	(10%)	423 (0.13)	(11%)	770 (0.24)	(11%)
15～19歳	1 (0.01)	(1%)	0 (0.00)	(0%)	1 (0.01)	(1%)	17 (0.01)	(1%)	22 (0.01)	(1%)	39 (0.01)	(1%)
20歳以上	10 (0.14)	(14%)	4 (0.06)	(6%)	14 (0.19)	(10%)	212 (0.07)	(6%)	56 (0.02)	(1%)	268 (0.09)	(4%)
合計	74 (1.03)	(100%)	65 (0.90)	(100%)	139 (1.93)	(100%)	3,329 (1.06)	(100%)	3,890 (1.24)	(100%)	7,219 (2.29)	(100%)

☆☆☆ このデータは速報性を重視してとりまとめているため、今後若干の修正等がなされる可能性があります。ご了承ください。

2012年 第9週 の保健所別A群溶血性レンサ球菌咽頭炎患者の小児科定点医療機関からの報告数、定点あたりの報告数とその推移

保健所名	報告数			定点あたり		
	女	男	総計	女	男	総計
北	0	1	1	0.25	0.25	0.25
上京	5	2	7	2.33	0.67	2.33
左京	4	1	5	5.00	1.00	5.00
中京	0	0	0	0.00	0.00	0.00
東山	0	1	1	0.00	0.50	0.50
山科	2	1	3	0.50	0.25	0.75
下京	0	1	1	0.00	0.50	0.50
南	8	7	15	2.67	2.33	5.00
右京	2	4	6	0.40	0.80	1.20
伏見	4	3	7	0.57	0.43	1.00
西京	12	14	26	3.00	3.50	6.50
京都市計	37	35	72	0.97	0.92	1.89
乙訓	5	1	6	1.25	0.25	1.50
山城南	0	1	1	0.00	0.33	0.33
中丹西	1	1	2	0.33	0.33	0.67
山城北	11	6	17	1.10	0.60	1.70
南丹	9	12	21	1.80	2.40	4.20
中丹東	7	6	13	1.40	1.20	2.60
丹後	4	3	7	1.00	0.75	1.75
京都府管轄計	37	30	67	1.09	0.88	1.97
京都府 計	74	65	139	1.03	0.90	1.93
近畿2府4県 計	389	448	837	0.79	0.91	1.70
全国 計	3,329	3,890	7,219	1.06	1.24	2.29



☆☆☆ このデータは速報性を重視してとりまとめているため、今後若干の修正等がなされる可能性があります。ご了承ください。