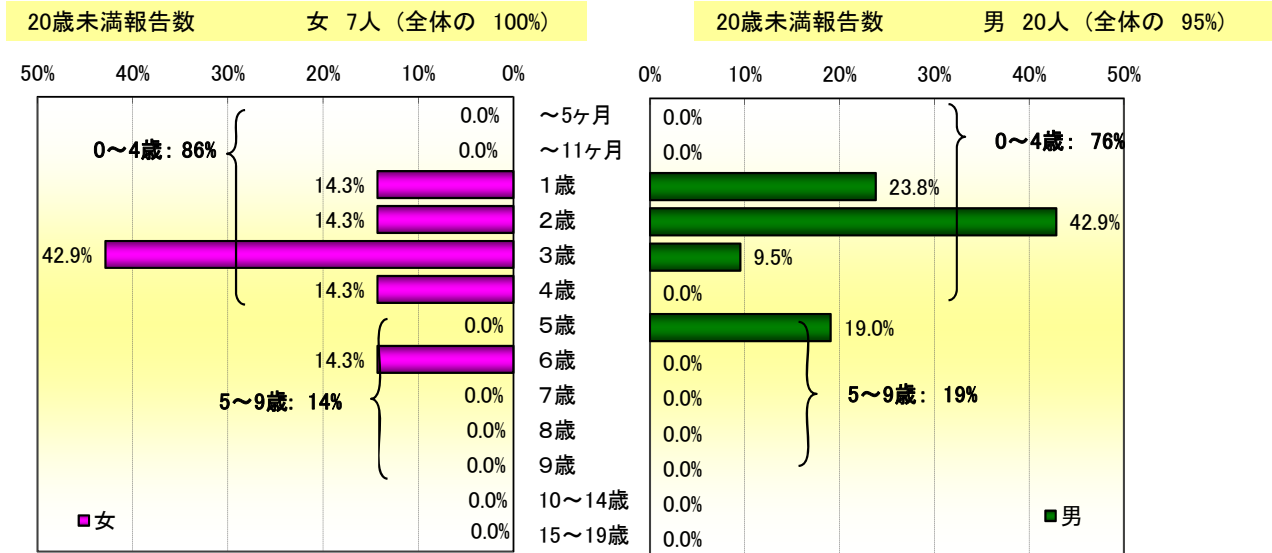


4週の総報告数 560人
 定点あたり 0.2人

4週の総報告数 28人
 定点あたり 0.4人

2012年 第4週 の年齢階級別手足口病患者の小児科定点医療機関からの報告割合 (京都府、20歳未満)



☆☆☆ このデータは速報性を重視してとりまとめているため、今後若干の修正等がなされる可能性があります。ご了承ください。

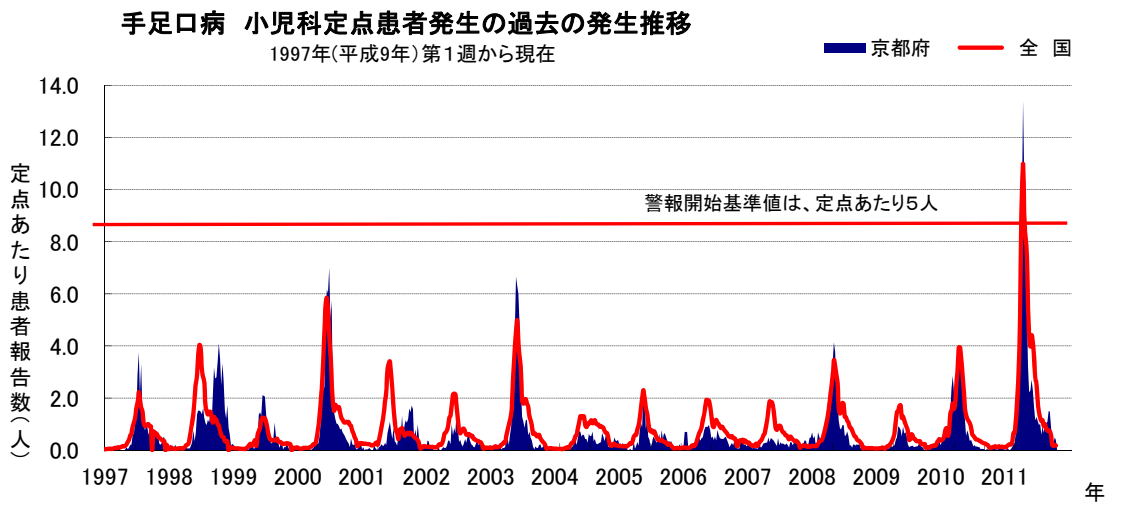
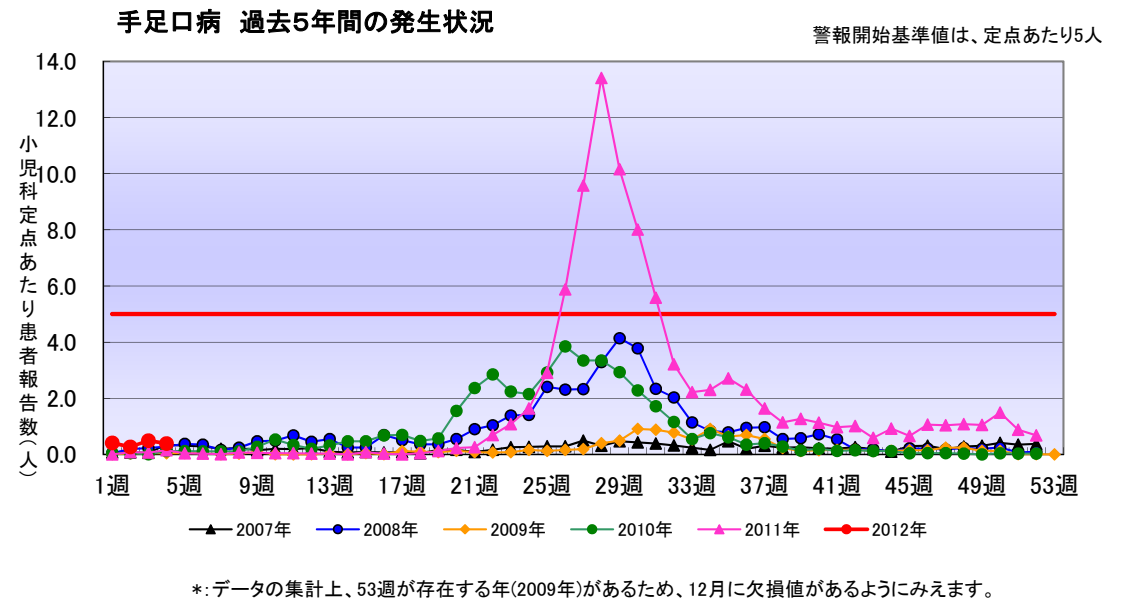
2012年 第4週 の年齢階級別手足口病患者の小児科定点医療機関からの報告割合(全国、京都府)

年齢区分	京都府						全国						
	女		男		計		女		男		計		
	報告数 (定点あたり)	発生割合	報告数 (定点あたり)	発生割合	報告数 (定点あたり)	発生割合	報告数 (定点あたり)	発生割合	報告数 (定点あたり)	発生割合	報告数 (定点あたり)	発生割合	
～5ヶ月	0 (0.00)	(0%)	0 (0.00)	(0%)	0 (0.00)	(0%)	1 (0.00)	(0%)	1 (0.00)	(0%)	2 (0.00)	(0%)	
～11ヶ月	0 (0.00)	(0%)	0 (0.00)	(0%)	0 (0.00)	(0%)	15 (0.00)	(5%)	10 (0.00)	(4%)	25 (0.01)	(4%)	
1歳	1 (0.01)	(14%)	5 (0.07)	(24%)	6 (0.08)	(21%)	82 (0.03)	(29%)	71 (0.02)	(25%)	153 (0.05)	(27%)	
2歳	1 (0.01)	(14%)	9 (0.13)	(43%)	10 (0.14)	(36%)	62 (0.02)	(22%)	88 (0.03)	(31%)	150 (0.05)	(27%)	
3歳	3 (0.04)	(43%)	2 (0.03)	(10%)	5 (0.07)	(18%)	44 (0.01)	(16%)	44 (0.01)	(16%)	88 (0.03)	(16%)	
4歳	1 (0.01)	(14%)	0 (0.00)	(0%)	1 (0.01)	(4%)	38 (0.01)	(14%)	21 (0.01)	(7%)	59 (0.02)	(11%)	
5歳	0 (0.00)	(0%)	4 (0.06)	(19%)	4 (0.06)	(14%)	12 (0.00)	(4%)	24 (0.01)	(9%)	36 (0.01)	(6%)	
6歳	1 (0.01)	(14%)	0 (0.00)	(0%)	1 (0.01)	(4%)	12 (0.00)	(4%)	8 (0.00)	(3%)	20 (0.01)	(4%)	
7歳	0 (0.00)	(0%)	0 (0.00)	(0%)	0 (0.00)	(0%)	3 (0.00)	(1%)	7 (0.00)	(2%)	10 (0.00)	(2%)	
8歳	0 (0.00)	(0%)	0 (0.00)	(0%)	0 (0.00)	(0%)	1 (0.00)	(0%)	5 (0.00)	(2%)	6 (0.00)	(1%)	
9歳	0 (0.00)	(0%)	0 (0.00)	(0%)	0 (0.00)	(0%)	2 (0.00)	(1%)	2 (0.00)	(1%)	4 (0.00)	(1%)	
10～14歳	0 (0.00)	(0%)	0 (0.00)	(0%)	0 (0.00)	(0%)	2 (0.00)	(1%)	-	-	(0%)	2 (0.00)	(0%)
15～19歳	0 (0.00)	(0%)	0 (0.00)	(0%)	0 (0.00)	(0%)	1 (0.00)	(0%)	-	-	(0%)	1 (0.00)	(0%)
20歳以上	0 (0.00)	(0%)	1 (0.01)	(5%)	1 (0.01)	(4%)	3 (0.00)	(1%)	1 (0.00)	(0%)	4 (0.00)	(1%)	
合計	7 (0.10)	(100%)	21 (0.30)	(100%)	28 (0.39)	(100%)	278 (0.09)	(100%)	282 (0.09)	(100%)	560 (0.18)	(100%)	

☆☆☆ このデータは速報性を重視してとりまとめているため、今後若干の修正等がなされる可能性があります。ご了承ください。

2012年 第4週 の保健所別手足口病患者の小児科定点医療機関からの報告数、定点あたりの報告数とその推移

保健所名	報告数			定点あたり		
	女	男	総計	女	男	総計
北	0	0	0	0.00	0.00	0.00
上京	1	1	2	0.67	0.33	0.67
左京	0	0	0	0.00	0.00	0.00
中京	0	0	0	0.00	0.00	0.00
東山	0	1	1	0.00	0.50	0.50
山科	1	2	3	0.25	0.50	0.75
下京	0	0	0	0.00	0.00	0.00
南	2	5	7	0.67	1.67	2.33
右京	2	2	4	0.50	0.50	1.00
伏見	0	2	2	0.00	0.29	0.29
西京	0	0	0	0.00	0.00	0.00
京都市計	6	13	19	0.16	0.35	0.51
乙訓	1	0	1	0.25	0.00	0.25
山城南	0	1	1	0.00	0.33	0.33
中丹西	0	0	0	0.00	0.00	0.00
山城北	0	1	1	0.00	0.10	0.10
南丹	0	6	6	0.00	1.20	1.20
中丹東	0	0	0	0.00	0.00	0.00
丹後	0	0	0	0.00	0.00	0.00
京都府管轄計	1	8	9	0.03	0.24	0.26
京都府 計	7	21	28	0.10	0.30	0.39
近畿2府4県 計	42	69	111	0.09	0.14	0.23
全国 計	278	282	560	0.09	0.09	0.18



☆☆☆ このデータは速報性を重視してとりまとめているため、今後若干の修正等がなされる可能性があります。ご了承ください。