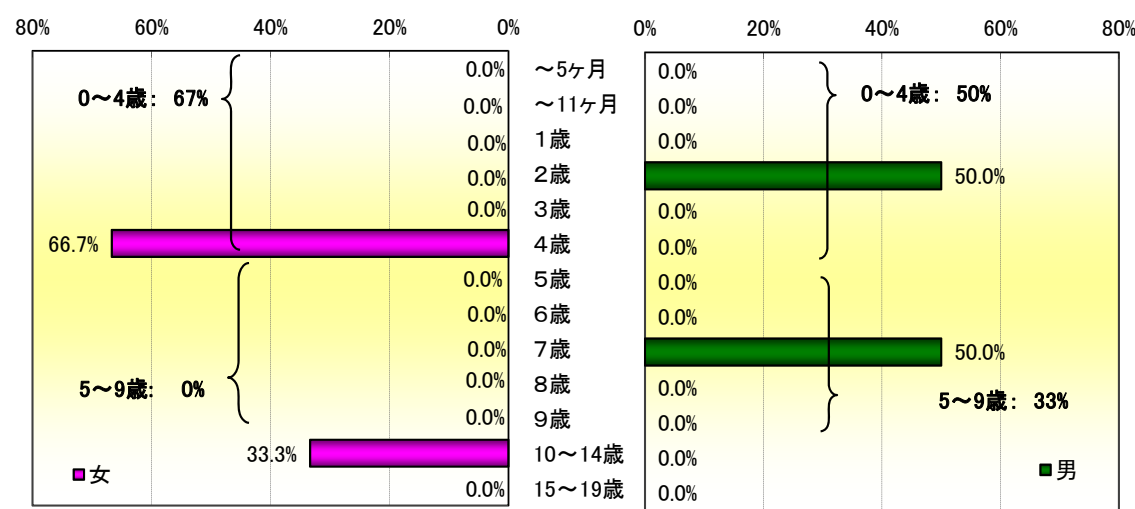


13週の総報告数 255人
 定点あたり 0.1人

13週の総報告数 5人
 定点あたり 0.1人

2012年 第13週 の年齢階級別手足口病患者の小児科定点医療機関からの報告割合 (京都府、20歳未満)

20歳未満報告数 女 3人 (全体の 100%) 20歳未満報告数 男 2人 (全体の 100%)



☆☆☆ このデータは速報性を重視してとりまとめているため、今後若干の修正等がなされる可能性があります。ご了承ください。

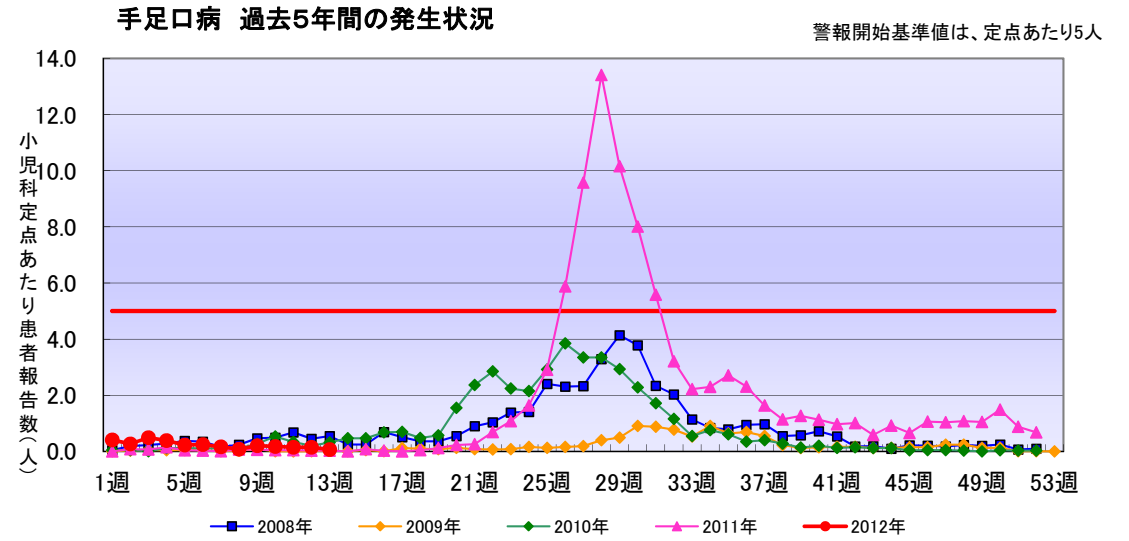
2012年 第13週 の年齢階級別手足口病患者の小児科定点医療機関からの報告割合(全国、京都府)

年齢区分	京都府						全国								
	女		男		計		女		男		計				
	報告数 (定点あたり)	発生割合	報告数 (定点あたり)	発生割合	報告数 (定点あたり)	発生割合	報告数 (定点あたり)	発生割合	報告数 (定点あたり)	発生割合	報告数 (定点あたり)	発生割合			
～5ヶ月	0 (0.00)	(0%)	0 (0.00)	(0%)	0 (0.00)	(0%)	-	-	(0%)	-	-	(0%)	-	-	(0%)
～11ヶ月	0 (0.00)	(0%)	0 (0.00)	(0%)	0 (0.00)	(0%)	10 (0.00)	(8%)	10 (0.00)	(8%)	20 (0.01)	(8%)	10 (0.00)	(8%)	
1歳	0 (0.00)	(0%)	0 (0.00)	(0%)	0 (0.00)	(0%)	50 (0.02)	(39%)	38 (0.01)	(30%)	88 (0.03)	(35%)	50 (0.02)	(39%)	
2歳	0 (0.00)	(0%)	1 (0.01)	(50%)	1 (0.01)	(20%)	22 (0.01)	(17%)	34 (0.01)	(27%)	56 (0.02)	(22%)	22 (0.01)	(9%)	
3歳	0 (0.00)	(0%)	0 (0.00)	(0%)	0 (0.00)	(0%)	21 (0.01)	(16%)	18 (0.01)	(14%)	39 (0.01)	(15%)	21 (0.01)	(16%)	
4歳	2 (0.03)	(67%)	0 (0.00)	(0%)	2 (0.03)	(40%)	12 (0.00)	(9%)	10 (0.00)	(8%)	22 (0.01)	(9%)	12 (0.00)	(9%)	
5歳	0 (0.00)	(0%)	0 (0.00)	(0%)	0 (0.00)	(0%)	2 (0.00)	(2%)	7 (0.00)	(6%)	9 (0.00)	(4%)	2 (0.00)	(2%)	
6歳	0 (0.00)	(0%)	0 (0.00)	(0%)	0 (0.00)	(0%)	3 (0.00)	(2%)	5 (0.00)	(4%)	8 (0.00)	(3%)	3 (0.00)	(2%)	
7歳	0 (0.00)	(0%)	1 (0.01)	(50%)	1 (0.01)	(20%)	1 (0.00)	(1%)	2 (0.00)	(2%)	3 (0.00)	(1%)	1 (0.00)	(1%)	
8歳	0 (0.00)	(0%)	0 (0.00)	(0%)	0 (0.00)	(0%)	2 (0.00)	(2%)	-	-	2 (0.00)	(1%)	2 (0.00)	(2%)	
9歳	0 (0.00)	(0%)	0 (0.00)	(0%)	0 (0.00)	(0%)	1 (0.00)	(1%)	-	-	1 (0.00)	(0%)	1 (0.00)	(1%)	
10～14歳	1 (0.01)	(33%)	0 (0.00)	(0%)	1 (0.01)	(20%)	3 (0.00)	(2%)	2 (0.00)	(2%)	5 (0.00)	(2%)	3 (0.00)	(2%)	
15～19歳	0 (0.00)	(0%)	0 (0.00)	(0%)	0 (0.00)	(0%)	-	-	(0%)	-	-	(0%)	-	-	(0%)
20歳以上	0 (0.00)	(0%)	0 (0.00)	(0%)	0 (0.00)	(0%)	1 (0.00)	(1%)	1 (0.00)	(1%)	2 (0.00)	(1%)	1 (0.00)	(1%)	
合計	3 (0.04)	(100%)	2 (0.03)	(100%)	5 (0.07)	(100%)	128 (0.04)	(100%)	127 (0.04)	(100%)	255 (0.08)	(100%)	128 (0.04)	(100%)	

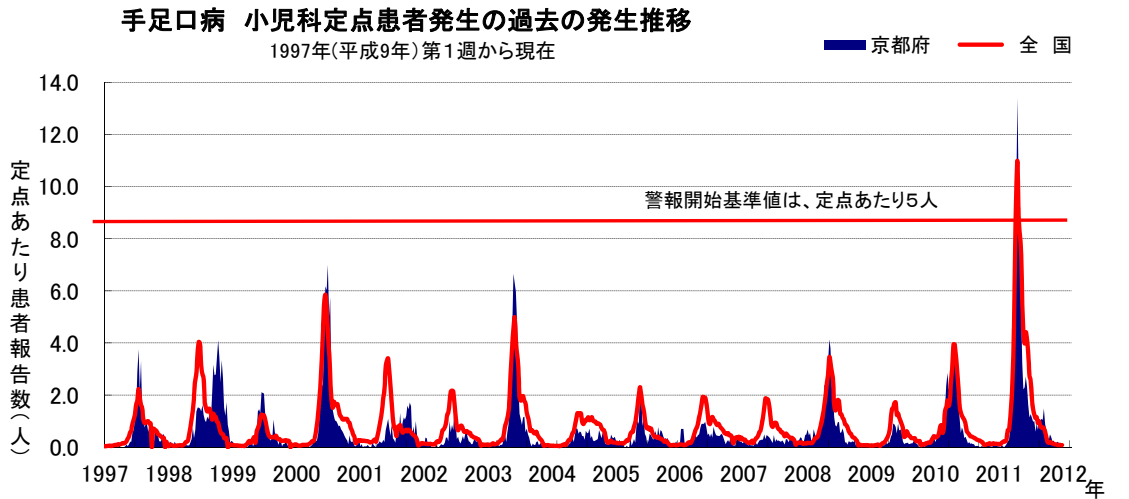
☆☆☆ このデータは速報性を重視してとりまとめているため、今後若干の修正等がなされる可能性があります。ご了承ください。

2012年 第13週 の保健所別手足口病患者の小児科定点医療機関からの報告数、定点あたりの報告数とその推移

保健所名	報告数			定点あたり		
	女	男	総計	女	男	総計
北	0	0	2	0.50	0.00	0.50
上京	0	0	0	0.00	0.00	0.00
左京	0	0	0	0.00	0.00	0.00
中京	0	0	0	0.00	0.00	0.00
東山	0	0	0	0.00	0.00	0.00
山科	0	0	0	0.00	0.00	0.00
下京	0	0	0	0.00	0.00	0.00
南	0	0	0	0.00	0.00	0.00
右京	0	0	0	0.00	0.00	0.00
伏見	2	2	4	0.29	0.29	0.57
西京	1	0	1	0.25	0.00	0.25
京都市計	3	2	5	0.07	0.05	0.12
乙訓	0	0	0	0.00	0.00	0.00
山城南	0	0	0	0.00	0.00	0.00
中丹西	0	0	0	0.00	0.00	0.00
山城北	0	0	0	0.00	0.00	0.00
南丹	0	0	0	0.00	0.00	0.00
中丹東	0	0	0	0.00	0.00	0.00
丹後	0	0	0	0.00	0.00	0.00
京都府管轄計	0	0	0	0.00	0.00	0.00
京都府 計	3	2	5	0.04	0.03	0.07
近畿2府4県 計	13	19	32	0.03	0.04	0.06
全国 計	128	127	255	0.04	0.04	0.08



*: データの集計上、53週が存在する年(2009年)があるため、12月に欠損値があるようにみえます。



☆☆☆ このデータは速報性を重視してとりまとめているため、今後若干の修正等がなされる可能性があります。ご了承ください。