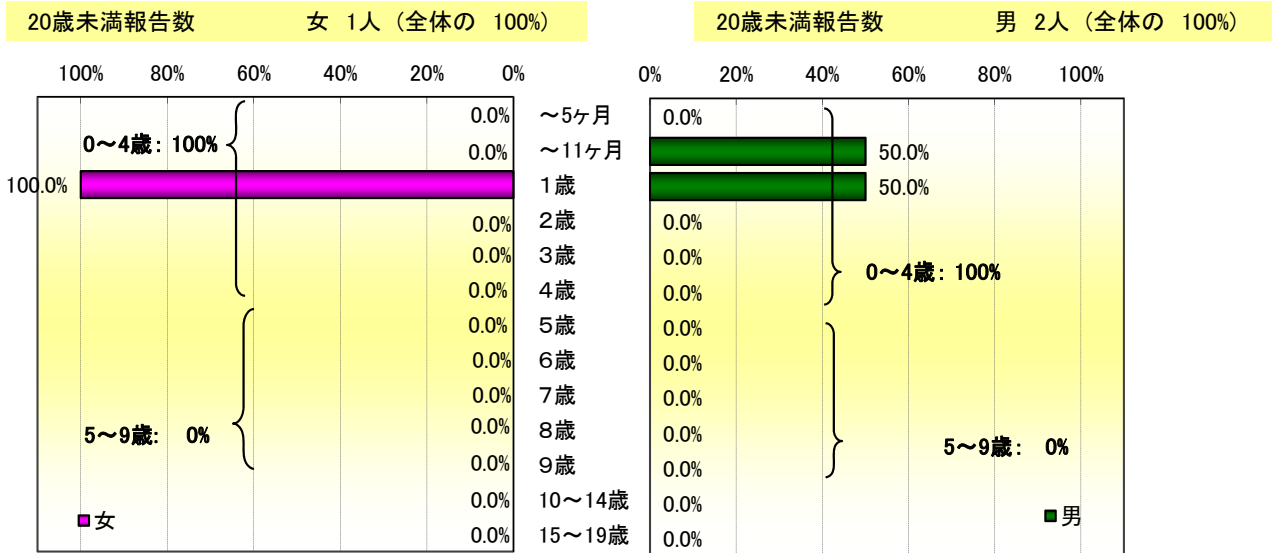


15週の総報告数 268人
 定点あたり 0.1人

15週の総報告数 3人
 定点あたり 0.0人

2012年 第15週 の年齢階級別手足口病患者の小児科定点医療機関からの報告割合 (京都府、20歳未満)



☆☆☆ このデータは速報性を重視してとりまとめているため、今後若干の修正等がなされる可能性があります。ご了承ください。

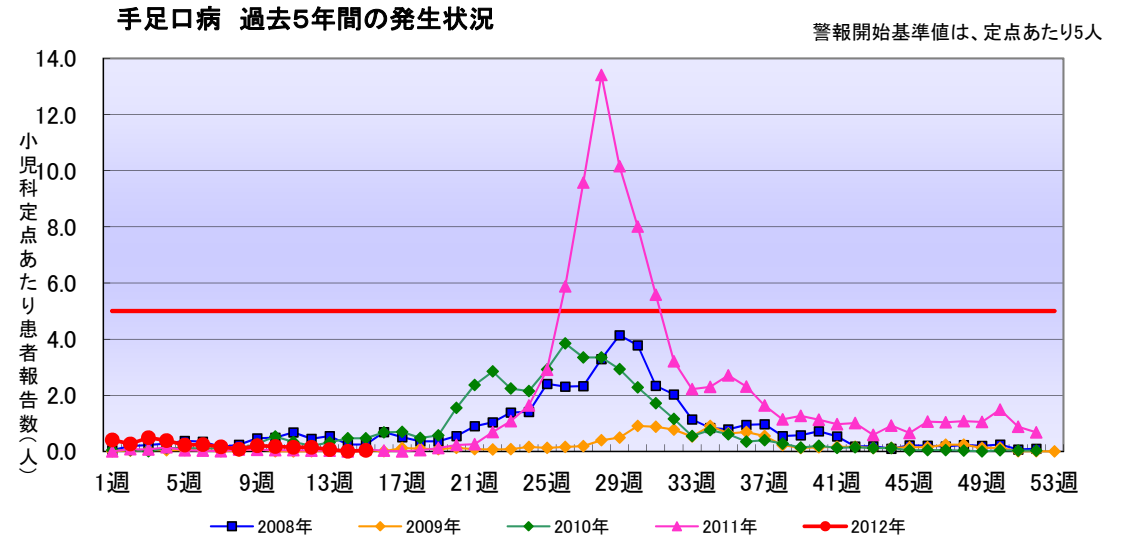
2012年 第15週 の年齢階級別手足口病患者の小児科定点医療機関からの報告割合(全国、京都府)

年齢区分	京都府						全国							
	女		男		計		女		男		計			
	報告数 (定点あたり)	発生割合	報告数 (定点あたり)	発生割合	報告数 (定点あたり)	発生割合	報告数 (定点あたり)	発生割合	報告数 (定点あたり)	発生割合	報告数 (定点あたり)	発生割合		
～5ヶ月	0 (0.00)	(0%)	0 (0.00)	(0%)	0 (0.00)	(0%)	-	-	(0%)	2 (0.00)	(1%)	2 (0.00)	(1%)	
～11ヶ月	0 (0.00)	(0%)	1 (0.01)	(50%)	1 (0.01)	(33%)	4 (0.00)	(3%)	18 (0.01)	(13%)	22 (0.01)	(8%)		
1歳	1 (0.01)	(100%)	1 (0.01)	(50%)	2 (0.03)	(67%)	43 (0.01)	(34%)	51 (0.02)	(36%)	94 (0.03)	(35%)		
2歳	0 (0.00)	(0%)	0 (0.00)	(0%)	0 (0.00)	(0%)	35 (0.01)	(28%)	25 (0.01)	(18%)	60 (0.02)	(22%)		
3歳	0 (0.00)	(0%)	0 (0.00)	(0%)	0 (0.00)	(0%)	20 (0.01)	(16%)	19 (0.01)	(13%)	39 (0.01)	(15%)		
4歳	0 (0.00)	(0%)	0 (0.00)	(0%)	0 (0.00)	(0%)	8 (0.00)	(6%)	14 (0.00)	(10%)	22 (0.01)	(8%)		
5歳	0 (0.00)	(0%)	0 (0.00)	(0%)	0 (0.00)	(0%)	8 (0.00)	(6%)	7 (0.00)	(5%)	15 (0.00)	(6%)		
6歳	0 (0.00)	(0%)	0 (0.00)	(0%)	0 (0.00)	(0%)	3 (0.00)	(2%)	2 (0.00)	(1%)	5 (0.00)	(2%)		
7歳	0 (0.00)	(0%)	0 (0.00)	(0%)	0 (0.00)	(0%)	3 (0.00)	(2%)	-	-	(0%)	3 (0.00)	(1%)	
8歳	0 (0.00)	(0%)	0 (0.00)	(0%)	0 (0.00)	(0%)	-	-	(0%)	1 (0.00)	(1%)	1 (0.00)	(0%)	
9歳	0 (0.00)	(0%)	0 (0.00)	(0%)	0 (0.00)	(0%)	-	-	(0%)	-	-	(0%)	-	(0%)
10～14歳	0 (0.00)	(0%)	0 (0.00)	(0%)	0 (0.00)	(0%)	1 (0.00)	(1%)	3 (0.00)	(2%)	4 (0.00)	(1%)		
15～19歳	0 (0.00)	(0%)	0 (0.00)	(0%)	0 (0.00)	(0%)	-	-	(0%)	-	-	(0%)	-	(0%)
20歳以上	0 (0.00)	(0%)	0 (0.00)	(0%)	0 (0.00)	(0%)	1 (0.00)	(1%)	-	-	(0%)	1 (0.00)	(0%)	
合計	1 (0.01)	(100%)	2 (0.03)	(100%)	3 (0.04)	(100%)	126 (0.04)	(100%)	142 (0.05)	(100%)	268 (0.09)	(100%)		

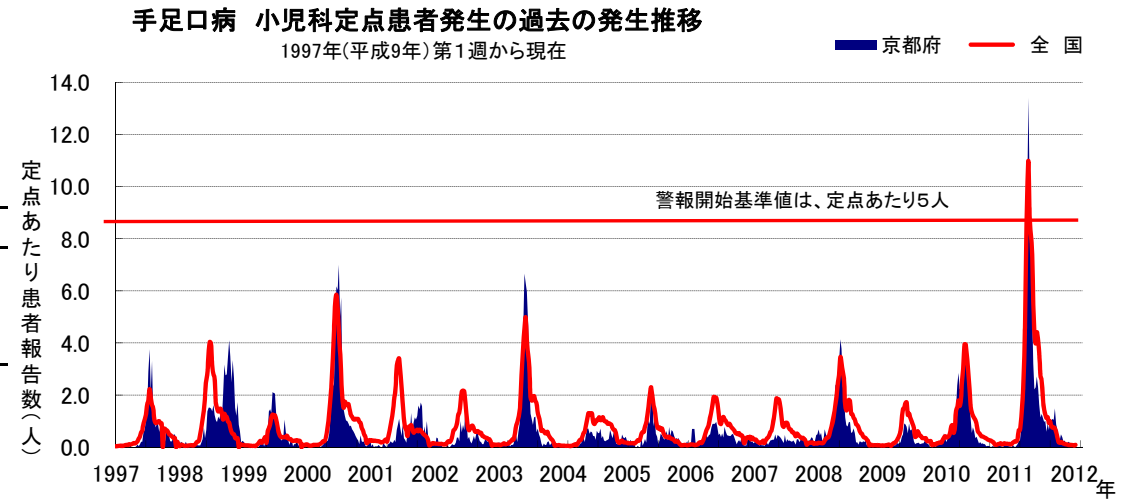
☆☆☆ このデータは速報性を重視してとりまとめているため、今後若干の修正等がなされる可能性があります。ご了承ください。

2012年 第15週 の保健所別手足口病患者の小児科定点医療機関からの報告数、定点あたりの報告数とその推移

保健所名	報告数			定点あたり		
	女	男	総計	女	男	総計
北	0	0	0	0.00	0.00	0.00
上京	0	0	0	0.00	0.00	0.00
左京	0	1	1	0.25	0.25	0.25
中京	0	0	0	0.00	0.00	0.00
東山	0	0	0	0.00	0.00	0.00
山科	0	0	0	0.00	0.00	0.00
下京	0	0	0	0.00	0.00	0.00
南	0	0	0	0.00	0.00	0.00
右京	0	0	0	0.00	0.00	0.00
伏見	1	0	1	0.14	0.00	0.14
西京	0	0	0	0.00	0.00	0.00
京都市計	1	1	2	0.02	0.02	0.05
乙訓	0	0	0	0.00	0.00	0.00
山城南	0	0	0	0.00	0.00	0.00
中丹西	0	1	1	0.00	0.33	0.33
山城北	0	0	0	0.00	0.00	0.00
南丹	0	0	0	0.00	0.00	0.00
中丹東	0	0	0	0.00	0.00	0.00
丹後	0	0	0	0.00	0.00	0.00
京都府管轄計	0	1	1	0.00	0.03	0.03
京都府 計	1	2	3	0.01	0.03	0.04
近畿2府4県 計	14	17	31	0.03	0.03	0.06
全国 計	126	142	268	0.04	0.05	0.09



*: データの集計上、53週が存在する年(2009年)があるため、12月に欠損値があるようにみえます。



☆☆☆ このデータは速報性を重視してとりまとめているため、今後若干の修正等がなされる可能性があります。ご了承ください。