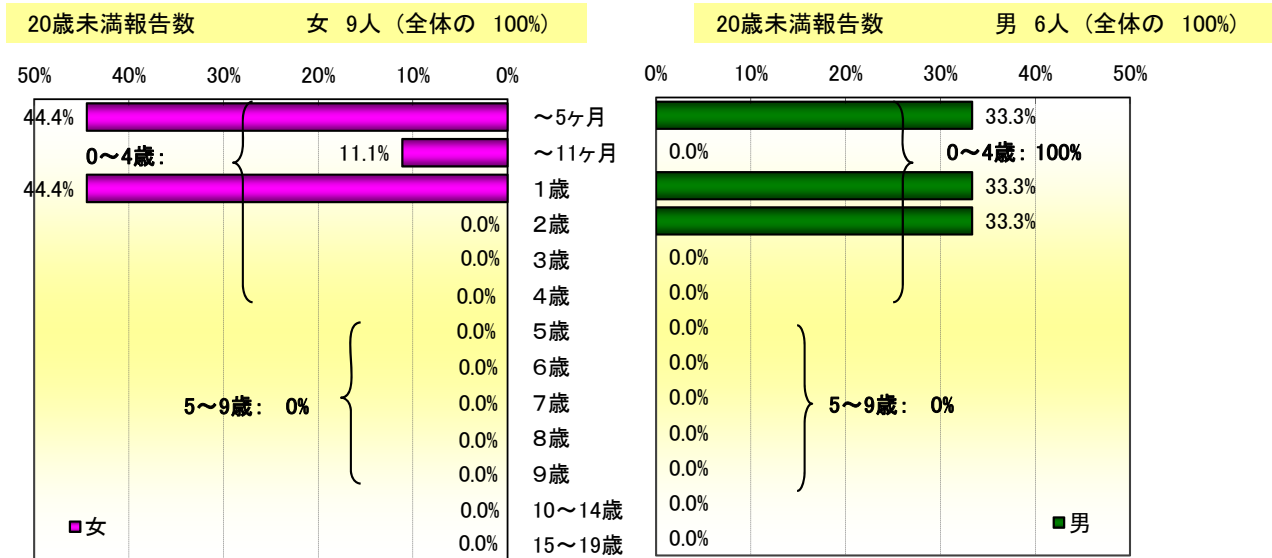


5週の総報告数 1684人
 定点あたり 0.54人

5週の総報告数 15人
 定点あたり 0.21人

2012年 第5週の年齢階級別RSウイルス感染症患者の小児科定点医療機関からの報告割合 (京都府、20歳未満)



☆☆☆ このデータは速報性を重視してとりまとめているため、今後若干の修正等がなされる可能性があります。ご了承ください。

2012年 第5週 の年齢階級別RSウイルス感染症患者の小児科定点医療機関からの報告割合(全国、京都府)

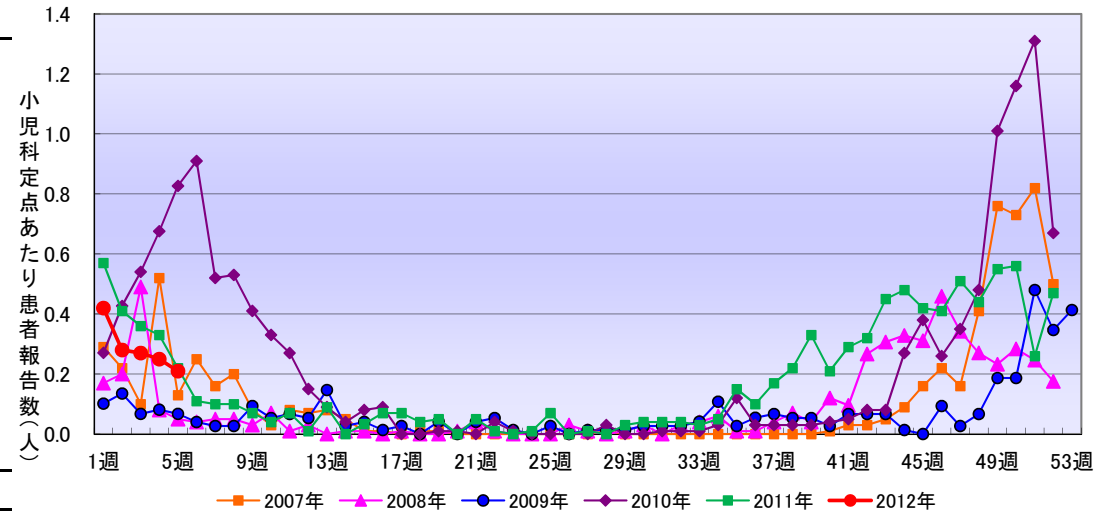
年齢区分	京都府						全国					
	女		男		計		女		男		計	
	報告数 (定点あたり)	発生割合	報告数 (定点あたり)	発生割合	報告数 (定点あたり)	発生割合	報告数 (定点あたり)	発生割合	報告数 (定点あたり)	発生割合	報告数 (定点あたり)	発生割合
～5ヶ月	4 (0.06)	(44%)	2 (0.03)	(33%)	6 (0.08)	(40%)	162 (0.05)	(20%)	178 (0.06)	(20%)	340 (0.11)	(20%)
～11ヶ月	1 (0.01)	(11%)	0 (0.00)	(0%)	1 (0.01)	(7%)	168 (0.05)	(21%)	224 (0.07)	(25%)	392 (0.12)	(23%)
1歳	4 (0.06)	(44%)	2 (0.03)	(33%)	6 (0.08)	(40%)	273 (0.09)	(34%)	285 (0.09)	(32%)	558 (0.18)	(33%)
2歳	0 (0.00)	(0%)	2 (0.03)	(33%)	2 (0.03)	(13%)	97 (0.03)	(12%)	115 (0.04)	(13%)	212 (0.07)	(13%)
3歳	0 (0.00)	(0%)	0 (0.00)	(0%)	0 (0.00)	(0%)	50 (0.02)	(6%)	49 (0.02)	(5%)	99 (0.03)	(6%)
4歳	0 (0.00)	(0%)	0 (0.00)	(0%)	0 (0.00)	(0%)	22 (0.01)	(3%)	26 (0.01)	(3%)	48 (0.02)	(3%)
5歳	0 (0.00)	(0%)	0 (0.00)	(0%)	0 (0.00)	(0%)	13 (0.00)	(2%)	5 (0.00)	(1%)	18 (0.01)	(1%)
6歳	0 (0.00)	(0%)	0 (0.00)	(0%)	0 (0.00)	(0%)	3 (0.00)	(0%)	1 (0.00)	(0%)	4 (0.00)	(0%)
7歳	0 (0.00)	(0%)	0 (0.00)	(0%)	0 (0.00)	(0%)	1 (0.00)	(0%)	3 (0.00)	(0%)	4 (0.00)	(0%)
8歳	0 (0.00)	(0%)	0 (0.00)	(0%)	0 (0.00)	(0%)	-	(0%)	2 (0.00)	(0%)	2 (0.00)	(0%)
9歳	0 (0.00)	(0%)	0 (0.00)	(0%)	0 (0.00)	(0%)	2 (0.00)	(0%)	-	(0%)	2 (0.00)	(0%)
10～14歳	0 (0.00)	(0%)	0 (0.00)	(0%)	0 (0.00)	(0%)	1 (0.00)	(0%)	2 (0.00)	(0%)	3 (0.00)	(0%)
15～19歳	0 (0.00)	(0%)	0 (0.00)	(0%)	0 (0.00)	(0%)	-	(0%)	1 (0.00)	(0%)	1 (0.00)	(0%)
20歳以上	0 (0.00)	(0%)	0 (0.00)	(0%)	0 (0.00)	(0%)	1 (0.00)	(0%)	-	(0%)	1 (0.00)	(0%)
合計	9 (0.13)	(100%)	6 (0.08)	(100%)	15 (0.21)	(100%)	793 (0.25)	(100%)	891 (0.28)	(100%)	1,684 (0.54)	(100%)

☆☆☆ このデータは速報性を重視してとりまとめているため、今後若干の修正等がなされる可能性があります。ご了承ください。

2012年 第5週 の保健所別RSウイルス感染症患者の小児科定点医療機関からの報告数、定点あたりの報告数とその推移

保健所名	報告数			定点あたり		
	女	男	総計	女	男	総計
北	1	0	1	0.25	0.00	0.25
上京	0	0	0	0.00	0.00	0.00
左京	0	0	0	0.00	0.00	0.00
中京	0	0	0	0.00	0.00	0.00
東山	1	0	1	0.50	0.00	0.50
山科	0	0	0	0.00	0.00	0.00
下京	0	0	0	0.00	0.00	0.00
南	0	0	0	0.00	0.00	0.00
右京	0	0	0	0.00	0.00	0.00
伏見	2	0	2	0.29	0.00	0.29
西京	1	1	2	0.25	0.25	0.50
京都市計	5	1	6	0.14	0.03	0.16
乙訓	0	1	1	0.00	0.25	0.25
山城南	0	1	1	0.00	0.33	0.33
中丹西	0	1	1	0.00	0.33	0.33
山城北	0	0	0	0.00	0.00	0.00
南丹	0	0	0	0.00	0.00	0.00
中丹東	1	1	2	0.20	0.20	0.40
丹後	3	1	4	0.75	0.25	1.00
京都府管轄計	4	5	9	0.12	0.15	0.26
京都府計	9	6	15	0.13	0.08	0.21
近畿2府4県計	136	177	313	0.28	0.36	0.63
全国計	793	891	1,684	0.25	0.28	0.54

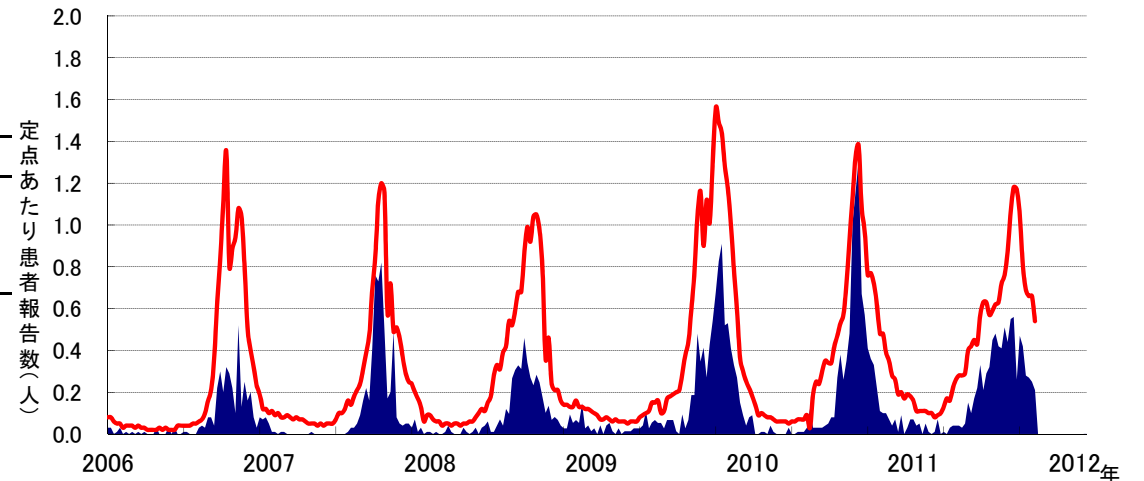
RSウイルス感染症 過去5年間の発生状況（京都府、定点あたり報告数）



*: データの集計上、53週が存在する年(2009年)があるため、12月に欠損値があるようにみえます。

RSウイルス感染症 小児科定点患者発生の過去の発生推移

2006年(平成18年)第13週から現在



☆☆☆ このデータは速報性を重視してとりまとめているため、今後若干の修正等がなされる可能性があります。ご了承ください。